

Beregning af støj fra vindmøller

Hvornår har du brug for en støjberegning?

Naboer til vindmøller må ikke udsættes for mere vindmøllestøj end grænseværdierne tillader. Når man går med overvejelser om at opstille en eller flere vindmøller i et konkret område, er det derfor vigtigt at finde ud af dels om den/de nye vindmøller vil støje for meget, dels om evt. eksisterende møller i område støjer helt op til grænserne så der ikke støjmæssigt er "plads" til nye vindmøller.

Der er flere situationer undervejs hvor der kan være behov for at få foretaget beregninger af støj fra vindmøller.

Projektudvikling

Når man laver de indledende undersøgelser af mulighederne for at stille nye vindmøller op, er der som nævnt brug for at få klarlagt de støjmæssige begrænsninger i det pågældende område.

Både støj fra eksisterende vindmøller og støjen fra de nye vindmøller kan være begrænsende for mulighederne i området. Støjberegning kan være relevant både ved nye store vindmøller og ved små vindmøller (husstandsvindmøller).

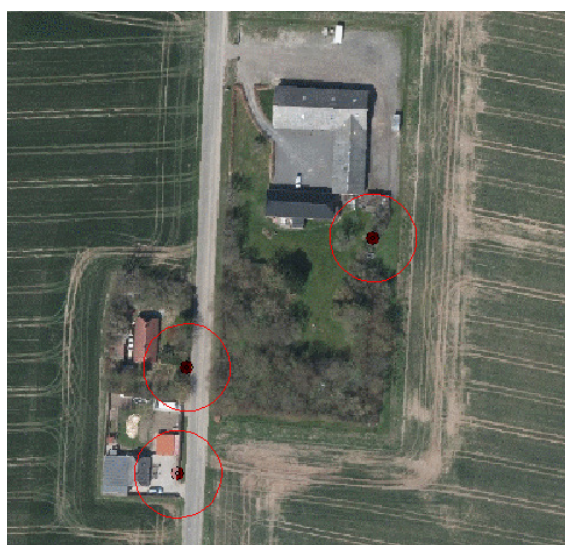
VVM-redegørelser

For større vindmølleprojekter skal der udarbejdes en VVM-redegørelse, der beskriver det konkrete projekts forventede miljømæssige påvirkning af dets omgivelser.

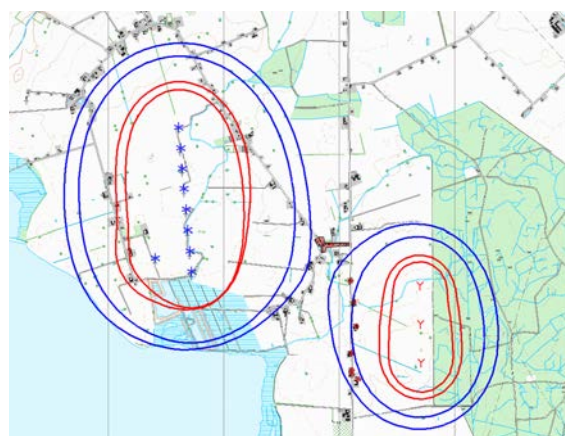
Støj er én af de væsentlige miljømæssige påvirkninger fra vindmøller, og derfor indgår en beskrivelse af et vindmølleprojekts støjmæssige forhold som en naturlig del af VVM-redegørelsen for projektet.

Støjanmeldelse

Inden en vindmølle kan sættes i drift, skal kommunen godkende indgivet dokumentation for at støjen fra vindmøllen forventes at ligge under de gældende danske støjgrænser.



Beregningspunkterne afsættes på baggrund af granskning af luftfoto.



På baggrund af beregningerne udarbejdes et oversigtskort, der viser udbredelsen af vindmøllestøj i det konkrete område

Hvad kan Danmarks Vindmølleforenings konsulenter tilbyde?

Vi kan tilbyde støjberegninger til alle de formål der er angivet ovenfor. Beregningerne udføres i IT-programmet "WindPRO"; det mest benyttede program i verden til design og beregning i vindmølleprojekter.

Vi kan lave beregninger både for almindelig og lavfrekvent støj.

Beregningspunkterne afsættes på baggrund af granskning af luftfoto. Alternativt kan punkterne afsættes med hjælp fra landinspektør.

Beregning baseres på støjdata fra støjmålerapporter fra godkendte støjmåle-virksomheder. For nye møller tilvejebringes støjmålerapporterne af producenten. For ældre møller kan støjdata fra Miljøstyrelsen bruges i mangel af bedre. Danmarks Vindmølleforening har dog været med til at få gen-bearbejdet gamle støjmålinger for en række eksisterende danske vindmøllertyper, hvilket giver os mulighed for at benytte bedre (og mindre konservative) støjdata for de eksisterende møller, når vi laver støjberegninger for nye vindmølleprojekter.

Beregningerne resulterer normalt i en rapport, der dels indeholder beregninger af vindmøllestøjen i en række konkret angivne punkter (naboer, boligområder), dels oversigtskort, der viser udbredelsen af vindmøllestøj i det konkrete område.

Rapporten leveres elektronisk i pdf. Beregningsresultaterne kan også leveres som datafiler, f.eks. som excel-filer og shape-filer.

Priser

Timepris medlemmer	985 kr.
Timepris ikke-medlemmer	1.399 kr.

Beregningsopgavernes omfang og indhold er meget variable, og tidsforbruget derfor også variabelt. Du er altid velkommen til at kontakte os og få et prisoverslag på din konkrete opgave.

Danmarks Vindmølleforening er en non-profit-organisation og det tilstræbes, at konsulenttjenesten skal hvile i sig selv.

Priserne er excl. moms og evt. udlæg.

Danmarks Vindmølleforenings konsulenter er uvildige, erfarne og seriøse.

Alle konsulenterne har mange års erfaring med vindmøller, et grundigt, ajourført kendskab til love og regler, holder sig løbende orienteret og råder over professionelle IT-værktøjer.

Derfor kan du altid regne med at få et seriøst og uvildigt beslutningsgrundlag fra foreningens konsulenter.

Nærmere oplysninger



Kontakt projektrådgiver Tue Nielsen for nærmere oplysninger og priser

*e-mail tn@dkvind.dk
tlf. 6267 1959*

Danmarks Vindmølleforening
Ellemarksvej 47
8000 Århus C

Tlf. 8611 2600

info@dkvind.dk
www.dkvind.dk

DANMARKS
VINDMØLLEFORENING 