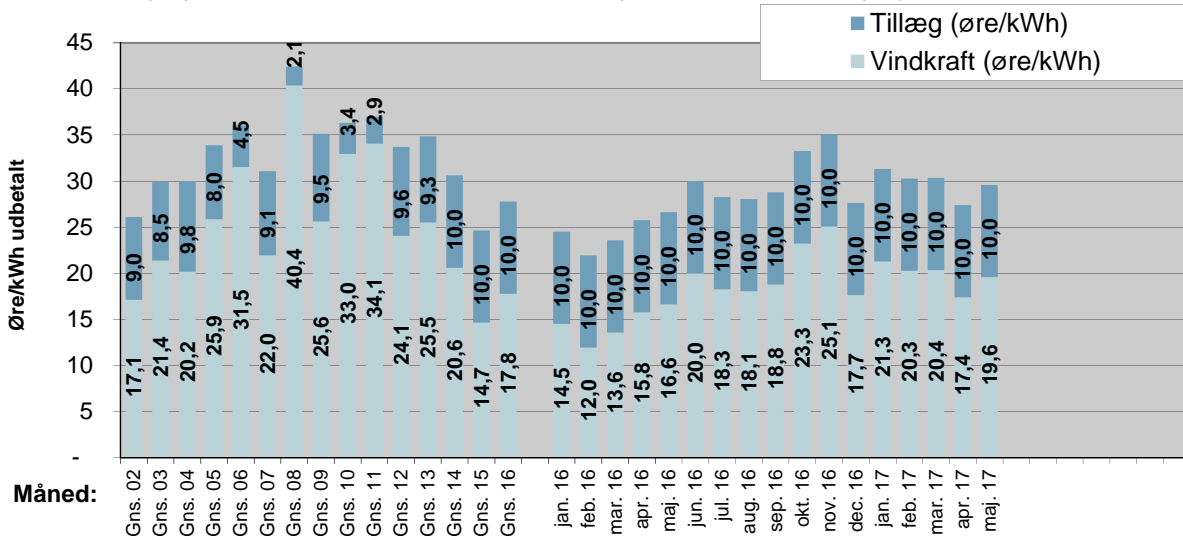




# DK - vest

## Afregning for vindmøllestrøm

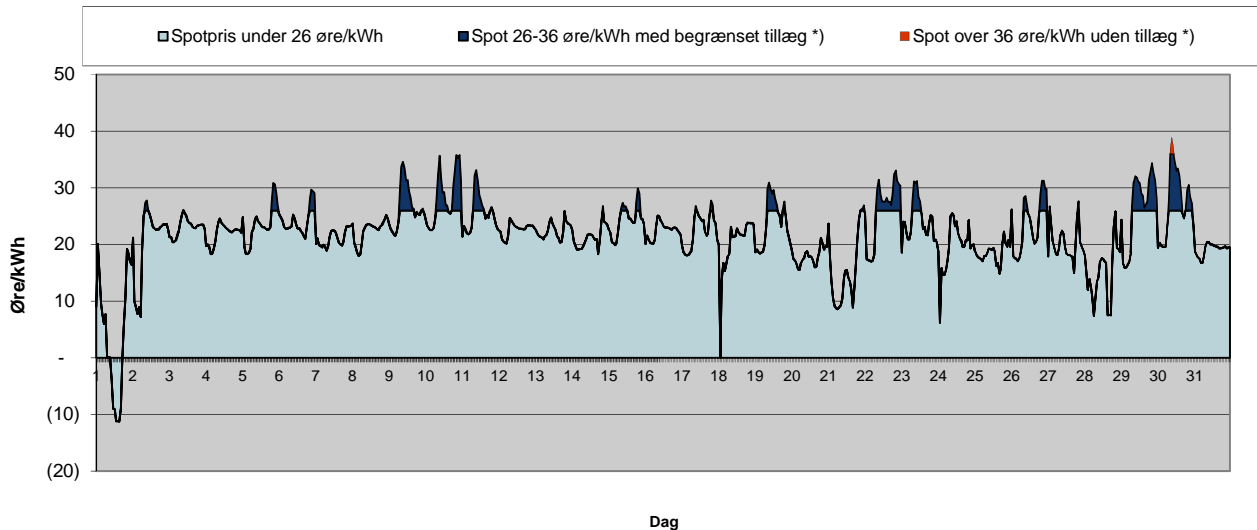
Afregning for møller på markedsvilkår før balanceomkostninger (for 2002 kun modelberegning) - Baseret på produktion for



## Afregning for vindmøllestrøm, maj.17

Prissammensætning for møller på markedsvilkår time for time (før balanceomkostninger og tilhørende justeringer).

\*) Fra 2005 opgøres tillægget på baggrund af månedsgennemsnit, dog årsgennemsnit for møller opstillet 2003-04. Møller opstillet 2005 og senere begrænses ikke i tillæg, dog sker reduktion i skrottillæg så samlet pris max er 48 øre/kWh.



## Vindmøllernes produktion sammenlignet med spotmarkedsprisen time for time, maj.17

