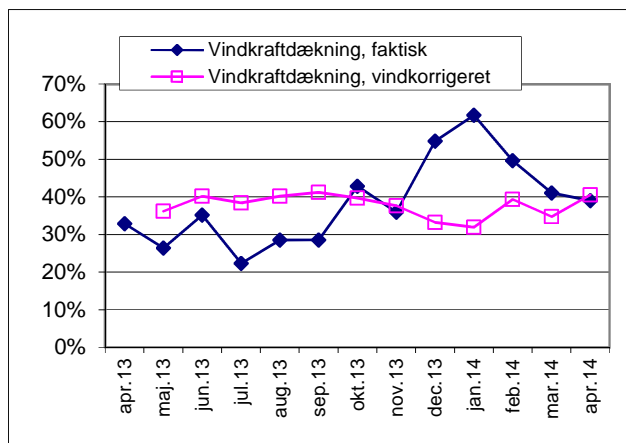
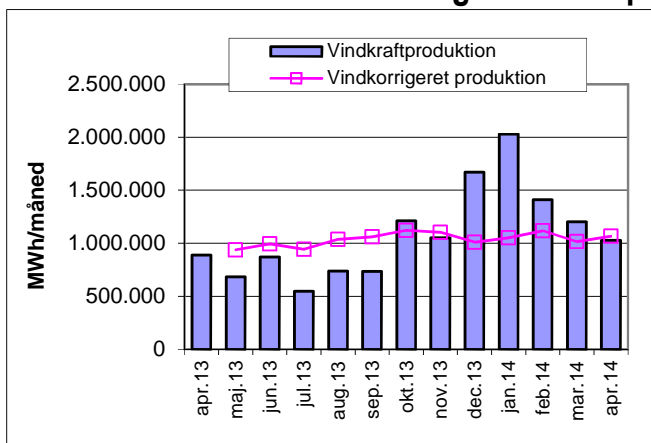


Vindmøllers elproduktion

Seneste 13 måneders udvikling i vindkraftproduktionen



Gennemsnitlig energiproduktion i kWh pr. vindmølle

Mølle størrelse kW	Februar 14	Marts 14	April 14	År til dato	2013	MWh/MW/år vindkorrigeret
0-14	1.720	1.708	1.460	7.495	13.335	1.650
15-18	1.943	2.098	2.078	9.040	15.829	1.029
19-25	3.182	3.225	2.456	13.255	20.228	1.393
26-54	3.213	3.081	2.977	11.803	16.854	1.102
55	4.861	4.301	3.900	20.166	37.179	1.031
75	9.120	8.607	7.599	40.826	79.819	1.515
76-100	15.157	14.996	12.643	69.116	143.646	1.940
130	22.924	17.652	15.961	95.168	151.733	1.615
150	29.840	28.674	23.062	129.564	261.665	1.906
151-179	30.716	30.276	20.939	129.473	263.869	1.662
180-199	29.123	26.237	18.223	108.027	182.718	1.302
200-219	36.674	33.664	24.421	152.335	284.102	1.665
225	52.350	49.015	38.796	222.394	456.223	2.191
250	41.476	40.127	29.106	175.631	345.163	1.501
300	59.718	58.160	46.691	260.251	527.892	1.945
400	66.816	67.256	54.234	289.998	586.307	1.597
450	72.481	65.789	66.480	337.408	703.362	1.759
500	102.513	92.889	77.452	439.043	889.743	1.923
550	88.217	86.837	76.716	410.034	836.508	1.683
600	130.266	117.124	95.834	544.282	1.107.977	1.975
660	140.860	130.015	101.925	600.900	1.181.430	1.925
750	147.447	141.472	110.366	633.277	1.311.400	1.854
800	145.177	133.551	112.483	649.099	1.308.870	1.730
850	190.919	174.308	138.741	810.720	1.629.367	2.049
900	176.578	165.003	130.778	763.177	1.525.499	1.814
1000	205.769	193.521	151.050	884.904	1.841.267	1.935
1300	263.162	216.259	191.293	1.062.361	2.119.991	1.757
1500	362.607	326.892	251.506	1.422.862	3.033.716	2.085
1650	366.708	304.550	252.458	1.471.525	3.001.451	1.960
1750	514.198	469.520	374.211	2.089.817	4.013.410	2.556
2000	682.327	540.012	468.626	2.599.245	5.536.736	3.129
2300	911.220	708.463	707.059	3.572.330	7.971.855	3.718
3000	902.677	768.168	630.858	3.488.212	6.185.157	2.661
3075	1.193.492	979.513	827.776	4.512.298	6.266.773	3.272
3600	1.666.827	1.404.916	1.136.857	6.431.303	10.842.554	4.354
Andre	836.886	628.148	483.807	2.661.761	3.538.392	2.161
Sum, alle (MWh)	278.838	236.942	202.024	1.108.998	2.154.096	2.186

Når den vindkorrigerede produktion (se graf til venstre) ikke er helt ens i to nabomåneder med præcist de samme møller, skyldes det dels landsdelsvariationer og forskelle i vindretning men også generel metodeusikkerhed ved vindindeks beregningen. Om sommeren (se graf til højre) er vindkorrigeret vindkraftdækning lidt højere grundet lavere elforbrug.

Den gennemsnitlige elproduktion opdelt på møllestørrelser ses i tabellen til venstre. For overskuelighedens skyld er nogle grupper samlet i intervaller. Møllestørrelser, der er under 5 af, er samlet under "Andre".

Vindkorrigeret produktion pr. kW beregnes fra de seneste 12 måneders produktion korrigeret med vindindeks. Kun de måneder, møllerne har været i drift, indgår.

Vindkorrigeret produktion per kW er en måde at måle vindmøllernes effektivitet på. Men man skal her være opmærksom på, at rotorareal i forhold til generatoreffekt samt navhøjde er meget afgørende. Endnu mere afgørende er mølleplaceringen. En offshore-placering giver eksempelvis omkring 50% mere produktion end en gennemsnitlig landplacering. På land kan produktionen variere mere end en faktor 3, primært bestemt af terrænets ruhedsklasse.