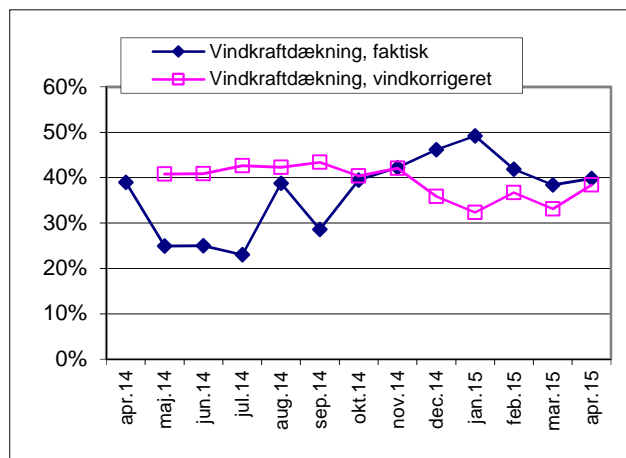
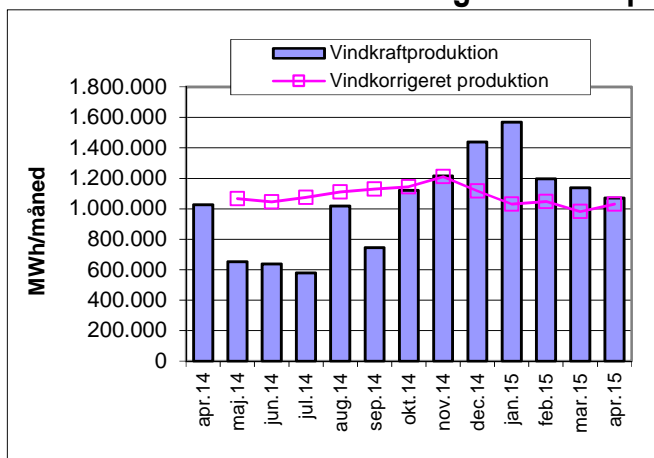


Vindmøllers elproduktion

Seneste 13 måneders udvikling i vindkraftproduktionen



Gennemsnitlig energiproduktion i kWh pr. vindmølle

Mølle størrelse kW	Februar 15	Marts 15	April 15	År til dato	2014	MWh/MW/år vindkorrigeret
0-14	1.531	1.619	1.588	6.629	15.497	1.644
15-18	1.974	1.996	2.180	7.742	17.530	1.325
19-25	3.523	3.712	3.588	14.947	31.679	1.344
26-54	3.667	3.782	3.225	15.409	22.533	1.069
55	4.519	4.672	4.598	19.061	49.184	905
75	8.161	8.436	7.982	36.408	90.316	1.200
76-100	12.948	14.031	12.571	52.776	135.611	1.528
130	22.088	25.452	19.312	92.733	202.235	1.653
150	28.336	28.681	25.713	117.698	271.288	1.900
151-179	29.729	29.089	26.697	113.213	276.852	1.725
180-199	21.639	22.287	18.594	83.189	166.074	1.265
200-219	29.881	30.045	27.736	126.037	302.346	1.538
225	47.429	46.626	45.312	197.335	485.487	2.171
250	36.059	35.557	32.479	149.878	360.133	1.437
300	55.061	57.190	51.654	240.894	584.514	1.984
400	60.572	62.538	58.981	259.502	614.468	1.556
450	70.960	77.033	60.661	311.516	790.723	1.742
500	90.000	90.826	78.239	381.629	955.048	1.882
550	83.112	91.100	75.928	381.014	903.553	1.632
600	113.037	115.890	100.195	480.568	1.157.767	1.966
660	123.960	124.664	108.078	523.087	1.261.275	1.893
750	134.962	136.751	122.504	577.580	1.384.299	1.866
800	134.694	139.916	115.445	572.884	1.409.523	1.769
850	168.095	163.246	148.961	683.317	1.721.907	2.016
900	157.536	159.360	140.536	676.093	1.646.902	1.831
1000	188.402	190.556	162.461	786.519	1.928.424	1.948
1300	219.045	223.055	186.578	925.981	2.282.504	1.749
1500	301.135	311.376	267.459	1.288.701	3.162.572	2.140
1650	298.400	315.254	254.412	1.282.149	3.198.226	1.907
1750	446.316	435.147	361.948	1.630.721	4.650.328	2.607
2000	570.845	579.817	478.617	2.321.392	6.206.499	3.105
2300	765.458	816.260	637.603	3.180.263	8.621.758	3.691
3000	782.681	787.757	676.518	3.224.582	7.438.711	2.718
3075	982.426	1.021.333	847.109	3.923.253	9.577.095	3.321
3600	1.114.470	418.749	1.223.400	4.457.409	15.527.418	3.931
Andre	734.506	750.233	623.407	2.970.448	6.521.690	2.333
Sum, alle (MWh)	235.124	223.421	209.348	965.143	2.491.194	2.143

Når den vindkorrigerede produktion (se graf til venstre) ikke er helt ens i to nabomåneder med præcist de samme møller, skyldes det dels landsdelsvariationer og forskelle i vindretning men også generel metodeusikkerhed ved vindindeks beregningen. Om sommeren (se graf til højre) er vindkorrigeret vindkraftdækning lidt højere grundet lavere elforbrug.

Den gennemsnitlige elproduktion opdelt på møllestørrelser ses i tabellen til venstre. For overskuelighedens skyld er nogle grupper samlet i intervaller. Møllestørrelser, der er under 5 af, er samlet under "Andre".

Vindkorrigeret produktion pr. kW beregnes fra de seneste 12 måneders produktion korrigeret med vindindeks. Kun de måneder, møllerne har været i drift, indgår.

Vindkorrigeret produktion per kW er en måde at måle vindmøllernes effektivitet på. Men man skal her være opmærksom på, at rotorareal i forhold til generatoreffekt samt navhøjde er meget afgørende. Endnu mere afgørende er mølleplaceringen. En offshore-placering giver eksempelvis omkring 50% mere produktion end en gennemsnitlig landplacering. På land kan produktionen variere mere end en faktor 3, primært bestemt af terrænets ruhedsklasse.