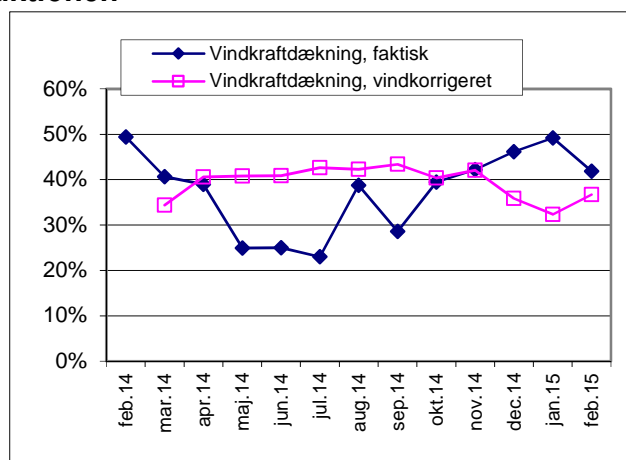
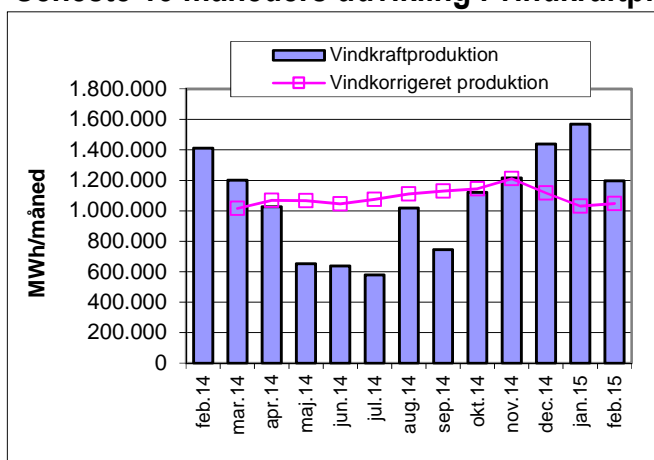


Vindmøllers elproduktion

Seneste 13 måneders udvikling i vindkraftproduktionen



Gennemsnitlig energiproduktion i kWh pr. vindmølle

Mølle størrelse kW	December 14	Januar 15	Februar 15	År til dato	2014	MWh/MW/år vindkorrigeret
0-14	1.739	2.428	1.646	1.946.965	1.611.894	1.698
15-18	2.665	3.424	2.336	1.011.248	961.287	1.335
19-25	3.609	4.894	3.602	3.232.365	2.412.775	1.351
26-54	4.743	6.796	3.583	954.619	1.110.731	971
55	5.718	6.794	4.717	1.068.928	1.342.584	919
75	9.376	12.059	8.309	688.389	690.842	1.206
76-100	16.862	15.088	12.948	596.770	632.796	1.554
130	21.949	25.881	22.088	688.963	817.704	1.595
150	31.641	37.097	28.341	709.995	688.344	1.879
151-179	29.046	35.294	29.729	492.297	455.678	1.715
180-199	29.040	35.575	21.639	411.303	404.370	1.274
200-219	33.423	41.624	29.881	615.888	590.389	1.556
225	49.948	59.471	47.433	706.366	690.555	2.165
250	40.488	49.718	36.059	742.183	880.633	1.455
300	69.682	79.546	55.069	765.763	721.226	1.977
400	64.783	85.845	60.469	743.699	706.163	1.567
450	98.645	104.496	70.983	813.345	725.002	1.743
500	106.547	125.302	90.006	980.844	922.358	1.896
550	116.076	130.958	83.163	1.036.609	953.181	1.639
600	132.025	152.995	113.091	1.229.176	1.148.640	1.970
660	136.385	167.292	123.960	1.317.592	1.227.847	1.901
750	154.454	183.619	134.963	1.379.538	1.300.963	1.864
800	162.960	185.373	134.694	1.589.210	1.498.727	1.764
850	177.703	207.433	168.095	2.014.834	1.817.130	2.028
900	179.251	220.336	157.536	2.150.850	2.003.407	1.834
1000	216.444	251.011	189.833	2.010.517	1.881.155	1.951
1300	250.187	297.304	219.045	2.084.064	1.963.244	1.755
1500	346.171	408.731	301.135	3.684.490	3.229.925	2.148
1650	389.296	414.082	298.400	1.612.566	1.518.957	1.910
1750	476.923	518.562	446.316	3.148.605	2.966.989	2.631
2000	659.394	692.113	570.845	5.991.857	5.451.690	3.107
2300	976.632	960.942	765.458	7.907.934	7.412.912	3.693
3000	888.618	977.626	782.681	6.163.029	4.868.085	2.709
3075	1.034.312	1.158.631	982.426	6.760.859	3.951.589	3.316
3600	1.624.368	1.700.791	1.114.470	14.549.527	10.051.840	4.203
Andre	843.240	862.301	734.506	2.528.487	1.439.609	2.333
Sum, alle (MWh)	283.678	306.648	235.252	2.511.375	2.140.605	2.152

Når den vindkorrigerede produktion (se graf til venstre) ikke er helt ens i to nabomåneder med præcist de samme møller, skyldes det dels landsdelsvariationer og forskelle i vindretning men også generel metodeusikkerhed ved vindindeks beregningen. Om sommeren (se graf til højre) er vindkorrigeret vindkraftdækning lidt højere grundet lavere elforbrug.

Den gennemsnitlige elproduktion opdelt på møllestørrelser ses i tabellen til venstre. For overskuelighedens skyld er nogle grupper samlet i intervaller. Møllestørrelser, der er under 5 af, er samlet under "Andre".

Vindkorrigeret produktion pr. kW beregnes fra de seneste 12 måneders produktion korrigeret med vindindeks. Kun de måneder, møllerne har været i drift, indgår.

Vindkorrigeret produktion per kW er en måde at måle vindmøllernes effektivitet på. Men man skal her være opmærksom på, at rotorareal i forhold til generatoreffekt samt navhøjde er meget afgørende. Endnu mere afgørende er mølleplaceringen. En offshore-placering giver eksempelvis omkring 50% mere produktion end en gennemsnitlig landplacering. På land kan produktionen variere mere end en faktor 3, primært bestemt af terrænets ruhedsklasse.