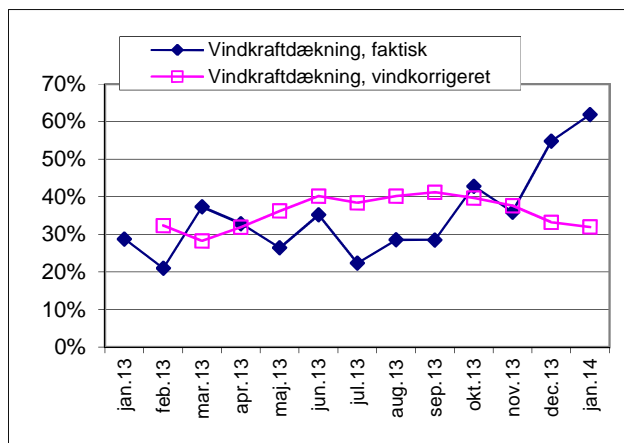
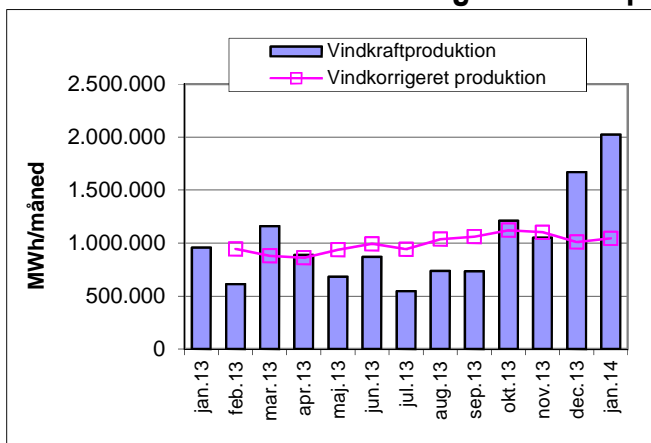


Vindmøllers elproduktion

Seneste 13 måneders udvikling i vindkraftproduktionen



Gennemsnitlig energiproduktion i kWh pr. vindmølle

Mølle størrelse kW	November 13	December 13	Januar 14	År til dato	2013	MWh/MW/år vindkorrigeret
0-14	1.332	2.474	3.169	3.169	14.649	1.648
15-18	1.608	3.369	3.204	3.204	16.271	1.174
19-25	2.475	5.034	6.235	6.235	22.761	1.314
26-54	2.995	7.636	8.397	8.397	19.502	1.216
55	3.911	8.290	12.652	12.652	41.241	991
75	8.857	14.539	19.208	19.208	93.811	1.496
76-100	15.020	25.384	32.238	32.238	168.807	1.975
130	17.650	29.839	38.630	38.630	151.733	1.528
150	21.834	39.855	50.960	50.960	263.347	1.927
151-179	21.436	40.629	51.638	51.638	263.869	1.707
180-199	15.340	34.803	49.298	49.298	182.718	1.278
200-219	25.404	46.640	60.488	60.488	286.101	1.646
225	39.256	67.916	82.917	82.917	457.656	2.189
250	28.649	55.931	66.182	66.182	345.163	1.479
300	48.407	81.376	100.166	100.166	527.892	1.938
400	47.814	94.382	104.307	104.307	586.307	1.570
450	65.584	104.554	132.059	132.059	701.407	1.706
500	75.920	132.816	166.190	166.190	889.743	1.926
550	72.712	128.771	159.634	159.634	836.508	1.666
600	93.254	169.507	203.493	203.493	1.107.978	1.978
660	95.024	186.273	229.028	229.028	1.182.353	1.927
750	112.275	198.802	235.461	235.461	1.313.149	1.868
800	102.950	200.944	257.888	257.888	1.308.870	1.767
850	130.872	247.622	306.752	306.752	1.629.367	2.063
900	124.723	239.025	290.724	290.724	1.525.499	1.820
1000	152.310	281.816	335.377	335.377	1.841.261	1.959
1300	167.085	338.055	399.536	399.536	2.119.991	1.765
1500	264.701	419.068	481.858	481.858	3.033.716	2.095
1650	248.823	475.409	547.809	547.809	3.001.451	1.949
1750	394.379	635.706	731.888	731.888	4.013.410	2.525
2000	541.390	794.058	1.005.099	1.005.099	5.757.288	3.134
2300	756.556	1.027.753	1.246.486	1.246.486	7.993.411	3.684
3000	660.124	1.049.725	1.258.772	1.258.772	6.136.380	2.649
3075	828.949	1.274.438	1.522.141	1.522.141	6.386.376	3.397
3600	1.405.937	1.839.877	2.240.330	2.240.330	10.842.554	4.480
Andre	408.886	1.007.229	1.016.715	1.016.715	3.667.641	2.185
Sum, alle (MWh)	217.645	342.704	416.945	416.945	2.253.828	2.186

Når den vindkorrigerede produktion (se graf til venstre) ikke er helt ens i to nabomåneder med præcist de samme møller, skyldes det dels landsdelsvariationer og forskelle i vindretning men også generel metodeusikkerhed ved vindindeks beregningen. Om sommeren (se graf til højre) er vindkorrigeret vindkraftdækning lidt højere grundet lavere elforbrug.

Den gennemsnitlige elproduktion opdelt på møllestørrelser ses i tabellen til venstre. For overskuelighedens skyld er nogle grupper samlet i intervaller. Møllestørrelser, der er under 5 af, er samlet under "Andre".

Vindkorrigeret produktion pr. kW beregnes fra de seneste 12 måneders produktion korrigeret med vindindeks. Kun de måneder, møllerne har været i drift, indgår.

Vindkorrigeret produktion per kW er en måde at måle vindmøllernes effektivitet på. Men man skal her være opmærksom på, at rotorareal i forhold til generatoreffekt samt navhøjde er meget afgørende. Endnu mere afgørende er mølleplaceringen. En offshore-placering giver eksempelvis omkring 50% mere produktion end en gennemsnitlig landplacering. På land kan produktionen variere mere end en faktor 3, primært bestemt af terrænets ruhedsklasse.