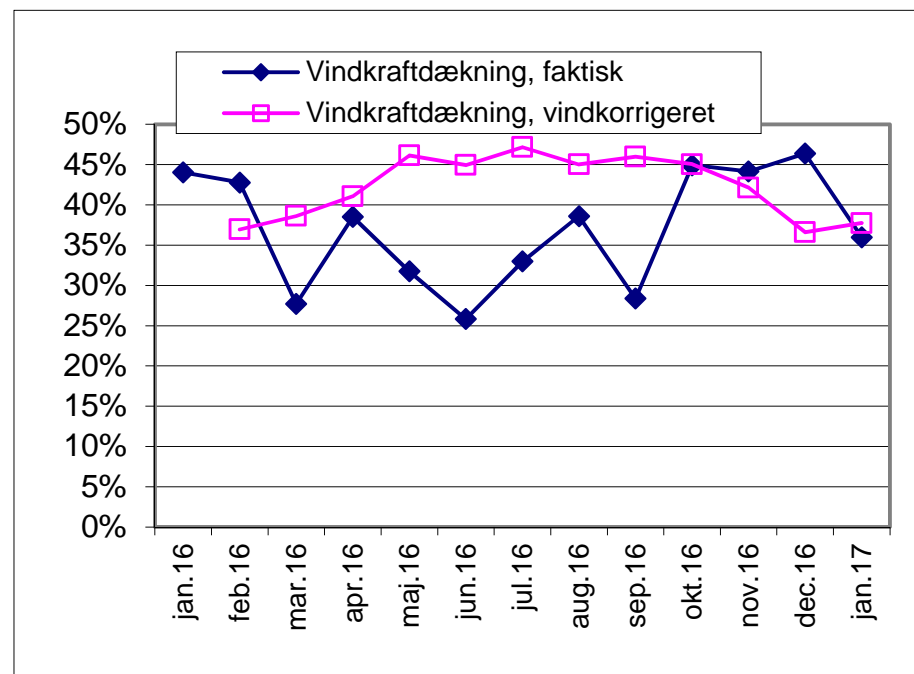
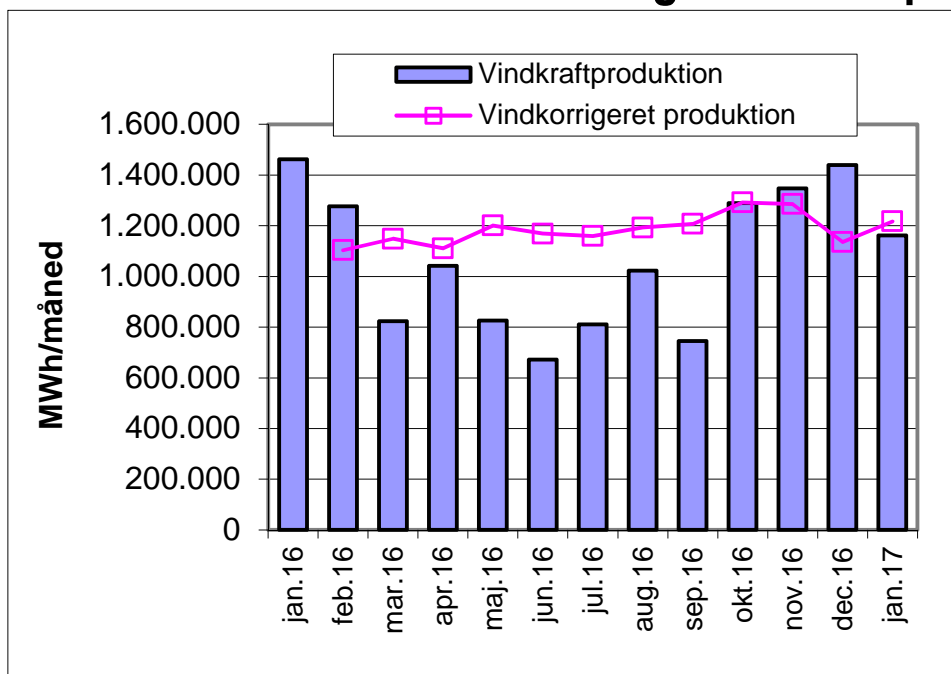


# Vindmøllers elproduktion

## Seneste 13 måneders udvikling i vindkraftproduktionen



## Gennemsnitlig energiproduktion i kWh pr. vindmølle

Mølle størrelse kW	November 16	December 16	Januar 17	År til dato	2016	MWh/MW/år vindkorrigeret
0-14	1.834	2.234	2.112	2.112	20.666	2.116
15-18	1.625	1.730	1.245	1.245	14.387	1.024
19-25	3.138	4.083	3.351	3.351	38.948	1.534
26-54	2.351	3.421	3.216	3.216	26.760	799
55	3.766	4.857	2.979	2.979	43.072	833
75	5.571	6.543	5.513	5.513	66.656	911
76-100	12.131	12.531	9.585	9.585	109.195	1.332
130	16.878	27.205	16.188	16.188	176.468	1.269
150	24.036	31.535	21.098	21.098	256.367	1.843
151-179	24.305	30.281	20.741	20.741	252.121	1.581
180-199	18.120	25.229	15.223	15.223	174.504	1.103
200-219	26.716	33.164	22.459	22.459	261.023	1.456
225	38.668	46.431	33.363	33.363	436.924	2.146
250	30.224	40.066	25.929	25.929	302.977	1.315
300	50.488	64.156	44.487	44.487	514.607	1.925
400	57.058	65.718	49.743	49.743	565.335	1.577
450	50.551	66.346	42.817	42.817	520.716	1.281
500	82.026	99.972	73.610	73.610	833.123	1.838
550	78.786	104.620	71.154	71.154	795.003	1.595
600	100.239	125.675	90.722	90.722	1.044.996	1.926
660	105.841	138.529	95.209	95.209	1.113.351	1.843
750	122.501	148.135	109.957	109.957	1.236.984	1.823
800	115.404	154.878	107.509	107.509	1.247.508	1.701
850	147.483	181.095	134.381	134.381	1.561.384	2.026
900	138.990	181.352	127.065	127.065	1.468.730	1.792
1000	169.777	211.343	152.249	152.249	1.746.213	1.933
1300	187.349	246.126	174.365	174.365	2.025.378	1.720
1500	283.923	333.561	261.738	261.738	2.815.361	2.086
1650	274.959	359.488	249.423	249.423	2.846.797	1.903
1750	416.614	477.063	370.653	370.653	4.099.624	2.605
2000	589.151	578.121	495.902	495.902	5.526.462	3.097
2300	807.454	836.322	675.015	675.015	7.721.773	3.693
3000	809.916	832.897	680.555	680.555	7.548.510	2.810
3075-3500	1.012.130	1.056.460	892.598	892.598	8.544.338	3.475
3600-4200	1.697.690	1.466.238	1.318.287	1.318.287	14.341.252	4.516
4200->	2.003.285	2.261.831	1.505.212	1.505.212	17.955.485	3.071
Diverse	198.146	417.756	362.737	362.737	1.650.879	2.240
<b>Gns, alle</b>	<b>263.897</b>	<b>284.109</b>	<b>201.479</b>	<b>201.479</b>	<b>2.207.216</b>	<b>2.177</b>

Når den vindkorrigerede produktion (se graf til venstre) ikke er helt ens i to nabomåneder med præcist de samme møller, skyldes det dels landsdelsvariationer og forskelle i vindretning men også generel metodeusikkerhed ved vindindeks beregningen. Om sommeren (se graf til højre) er vindkorrigeret vindkraftdækning lidt højere grundet lavere elforbrug.

Den gennemsnitlige elproduktion opdelt på møllestørrelser ses i tabellen til venstre. For overskuelighedens skyld er nogle grupper samlet i intervaller. Møllestørrelser, der er under 5 af, er samlet under "Andre".

Vindkorrigeret produktion pr. kW beregnes fra de seneste 12 måneders produktion korrigeret med vindindeks. Kun de måneder, møllerne har været i drift, indgår.

Vindkorrigeret produktion per kW er en måde at måle vindmøllernes effektivitet på. Men man skal her være opmærksom på, at rotorareal i forhold til generatoreffekt samt navhøjde er meget afgørende. Endnu mere afgørende er mølleplaceringen. En offshore-placering giver eksempelvis omkring 50% mere produktion end en gennemsnitlig landplacering. På land kan produktionen variere mere end en faktor 3, primært bestemt af terrænets ruhedsklasse.