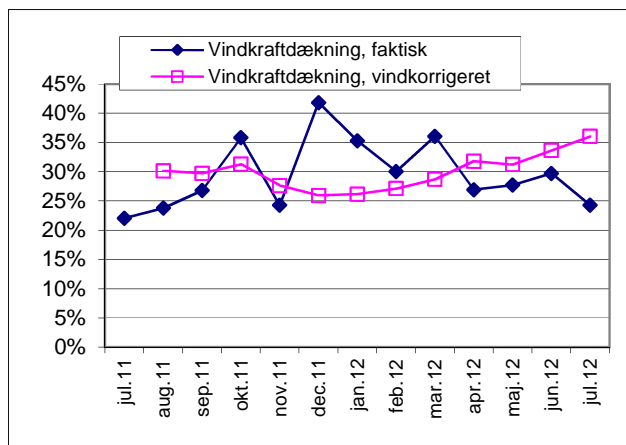
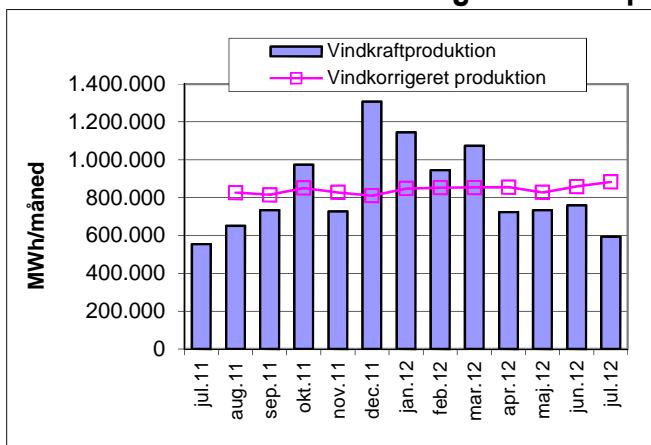


Vindmøllers elproduktion

Seneste 13 måneders udvikling i vindkraftproduktionen



Gennemsnitlig energiproduktion i kWh pr. vindmølle

Mølle størrelse kW	Maj 12	Juni 12	Juli 12	År til dato	2011	MWh/MW/år vindkorrigeret
0-14	1.467	1.503	1.176	10.545	14.869	1.659
15-18	1.800	1.796	1.912	12.840	19.785	1.376
19-25	2.461	2.664	2.125	16.928	23.792	1.320
26-54	2.648	2.474	1.780	19.221	34.983	988
55	3.700	4.029	2.656	28.493	50.288	943
75	7.370	7.721	5.550	54.838	96.185	1.311
76-100	16.824	19.696	14.214	126.691	353.825	2.321
130	13.088	12.900	9.120	95.156	136.224	1.391
150	22.987	22.388	16.365	180.283	287.915	2.062
151-179	21.197	20.214	15.071	176.941	305.290	1.836
180	19.379	16.993	11.438	140.565	127.034	1.468
200	25.731	25.383	19.209	198.025	337.922	1.741
225	41.365	44.803	31.371	315.345	573.857	2.366
250	28.524	26.705	20.504	225.537	367.334	1.534
300	44.528	43.948	33.212	358.567	608.159	2.075
400	42.549	37.927	28.034	352.005	637.778	1.558
450	58.768	58.347	42.460	454.322	816.778	1.814
500	73.124	75.973	53.868	594.411	1.011.989	2.039
550	67.492	66.877	48.351	568.008	977.559	1.800
600	91.052	93.046	68.670	749.707	1.261.817	2.128
660	95.849	95.948	69.609	794.160	1.349.007	2.052
750	107.796	103.667	79.973	875.997	1.497.561	1.997
800	100.176	103.952	78.289	861.380	1.524.118	1.861
850	133.743	140.774	100.664	1.096.275	1.810.108	2.168
900	123.271	122.144	89.176	1.023.833	1.743.359	1.933
1000	147.278	150.881	111.123	1.216.920	2.064.971	2.075
1300	173.301	181.404	131.971	1.411.224	2.438.699	1.867
1500	239.161	250.106	193.245	1.955.853	3.313.070	2.227
1650	236.538	246.886	184.929	1.870.866	3.284.239	2.021
1750	362.227	373.032	254.666	2.799.348	4.678.703	2.724
2000	435.505	508.224	387.206	3.696.007	5.969.929	3.241
2300	627.965	610.005	521.461	5.037.927	8.527.996	3.759
3000	554.431	637.200	496.635	4.260.441	6.136.429	2.779
3001-3599	773.401	996.816	789.680	5.519.665	8.155.832	3.444
3600	900.393	1.022.816	805.917	7.457.337	10.851.016	3.566
Andre	302.424	353.542	239.154	2.075.856	2.507.189	2.046
Sum, alle (MWh)	148.454	153.603	119.640	1.197.518	1.916.808	2.196

Når den vindkorrigerede produktion (se graf til venstre) ikke er helt ens i to nabomåneder med præcist de samme møller, skyldes det dels landsdelsvariationer og forskelle i vindretning men også generel metodeusikkerhed ved vindindeks beregningen. Om sommeren (se graf til højre) er vindkorrigeret vindkraftdækning lidt højere grundet lavere elforbrug.

Den gennemsnitlige elproduktion opdelt på møllestørrelser ses i tabellen til venstre. For overskuelighedens skyld er nogle grupper samlet i intervaller. Møllestørrelser, der er under 5 af, er samlet under "Andre".

Vindkorrigeret produktion pr. kW beregnes fra de seneste 12 måneders produktion korrigeret med vindindeks. Kun de måneder, møllerne har været i drift, indgår.

Vindkorrigeret produktion per kW er en måde at måle vindmøllernes effektivitet på. Men man skal her være opmærksom på, at rotorareal i forhold til generatoreffekt samt navhøjde er meget afgørende. Endnu mere afgørende er mølleplaceringen. En offshore-placering giver eksempelvis omkring 50% mere produktion end en gennemsnitlig landplacering. På land kan produktionen variere mere end en faktor 3, primært bestemt af terrænets ruhedsklasse.