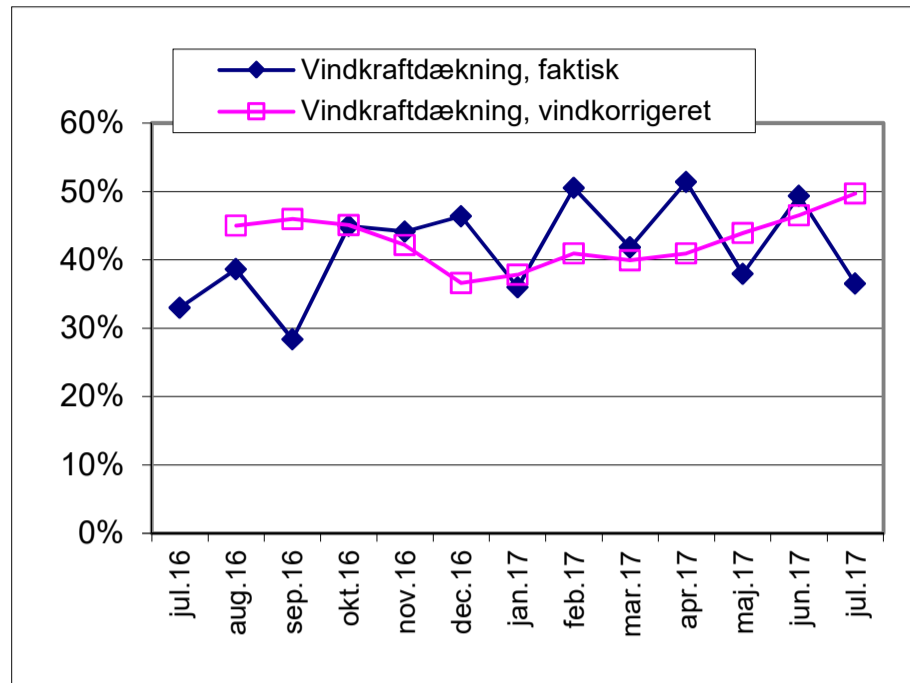
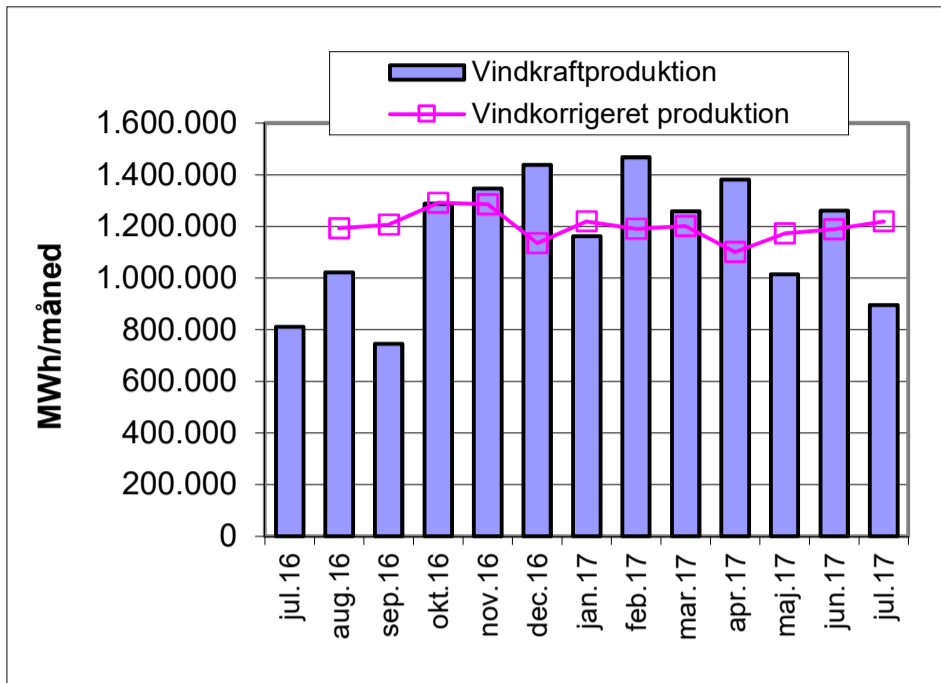


Vindmøllers elproduktion

Seneste 13 måneders udvikling i vindkraftproduktionen



Gennemsnitlig energiproduktion i kWh pr. vindmølle

| Mølle størrelse kW | Maj 17 | Juni 17 | Juli 17 | År til dato | 2016 | MWh/MW/år vindkorrigeret |
|--------------------|-----------|-----------|-----------|-------------|------------|--------------------------|
| 0-14 | 2.179 | 3.018 | 2.097 | 18.098 | 19.777 | 3.069 |
| 15-18 | 1.334 | 1.607 | 1.116 | 9.025 | 15.221 | 978 |
| 19-25 | 3.431 | 4.354 | 3.298 | 27.546 | 37.717 | 1.850 |
| 26-54 | 2.710 | 2.432 | 1.077 | 16.247 | 25.580 | 807 |
| 55 | 3.602 | 4.898 | 2.773 | 26.090 | 43.072 | 834 |
| 75 | 6.193 | 7.511 | 4.243 | 41.037 | 66.656 | 964 |
| 76-100 | 10.818 | 13.296 | 9.618 | 84.301 | 109.203 | 1.512 |
| 150 | 20.969 | 26.826 | 17.297 | 159.125 | 257.643 | 1.867 |
| 151-179 | 18.874 | 27.301 | 15.431 | 146.791 | 252.121 | 1.716 |
| 180-199 | 18.685 | 19.554 | 8.589 | 125.331 | 174.504 | 1.240 |
| 200-219 | 20.818 | 27.362 | 17.382 | 167.099 | 261.023 | 1.490 |
| 225 | 34.672 | 43.664 | 31.944 | 251.027 | 435.655 | 2.032 |
| 250 | 25.283 | 33.488 | 21.696 | 184.805 | 302.977 | 1.381 |
| 300 | 40.792 | 52.589 | 33.749 | 341.912 | 514.607 | 1.934 |
| 400 | 46.133 | 65.208 | 40.260 | 388.004 | 565.335 | 1.611 |
| 450 | 57.192 | 69.947 | 38.763 | 321.232 | 520.716 | 1.287 |
| 500 | 69.558 | 84.349 | 52.514 | 555.566 | 833.877 | 1.874 |
| 550 | 68.805 | 82.901 | 43.271 | 534.831 | 795.003 | 1.643 |
| 600 | 85.305 | 104.835 | 66.607 | 700.016 | 1.044.996 | 1.928 |
| 660 | 92.542 | 111.277 | 69.195 | 754.917 | 1.113.525 | 1.873 |
| 750 | 100.530 | 128.934 | 82.494 | 841.601 | 1.236.984 | 1.852 |
| 800-849 | 105.806 | 112.305 | 71.333 | 820.416 | 1.247.508 | 1.683 |
| 850-899 | 125.359 | 150.904 | 104.153 | 1.037.150 | 1.575.089 | 2.015 |
| 900-999 | 119.891 | 144.606 | 94.359 | 978.809 | 1.468.730 | 1.794 |
| 1000-1299 | 141.971 | 165.520 | 109.016 | 1.147.437 | 1.746.213 | 1.928 |
| 1300-1499 | 162.410 | 185.618 | 124.194 | 1.280.063 | 2.025.378 | 1.668 |
| 1500-1649 | 207.623 | 276.697 | 191.418 | 1.860.615 | 2.815.361 | 2.064 |
| 1650-1749 | 227.716 | 262.966 | 160.704 | 1.832.904 | 2.846.797 | 1.869 |
| 1750-1999 | 302.378 | 396.563 | 299.861 | 2.649.611 | 4.099.624 | 2.554 |
| 2000-2299 | 410.109 | 492.085 | 368.920 | 3.436.875 | 5.133.050 | 3.023 |
| 2300-2749 | 595.423 | 712.615 | 492.599 | 4.828.473 | 7.717.849 | 3.665 |
| 3000-3074 | 576.317 | 699.234 | 501.242 | 4.778.104 | 7.549.455 | 2.722 |
| 3075-3599 | 732.864 | 905.836 | 704.444 | 5.942.164 | 8.544.338 | 3.281 |
| 3600-4200 | 1.046.634 | 1.435.274 | 1.049.285 | 8.673.443 | 14.232.721 | 4.545 |
| 4201-9999 | 1.314.518 | 1.717.038 | 1.336.854 | 10.655.470 | 17.955.485 | 2.938 |
| Diverse | 153.450 | 218.667 | 138.600 | 1.295.484 | 1.773.457 | 2.062 |

Når den vindkorrigerede produktion (se graf til venstre) ikke er helt ens i to nabomåneder med præcist de samme møller, skyldes det dels landsdelsvariationer og forskelle i vindretning men også generel metodeusikkerhed ved vindindeks beregningen. Om sommeren (se graf til højre) er vindkorrigeret vindkraftdækning lidt højere grundet lavere elforbrug. Men der er også et indbygget problem område. De højere møller producerer relativt bedre i lavvinds måneder, derfor ses en højere indeks korrigeret vindkraftdækning i lavvinds måneder, da indeks primært beregnes fra lavere møller.

Den gennemsnitlige elproduktion opdelt på mølle størrelser ses i tabellen til venstre. For overskuelighedens skyld er nogle grupper samlet i intervaller. Mølle størrelser, der er under 5 af, er samlet under "Andre".

Vindkorrigeret produktion pr. kW beregnes fra de seneste 12 måneders produktion korrigeret med vindindeks. Kun de måneder, møllerne har været i drift, indgår.

Vindkorrigeret produktion per kW er en måde at måle vindmøllernes effektivitet på. Men man skal her være opmærksom på, at rotorareal i forhold til generatoreffekt samt navhøjde er meget afgørende. Endnu mere afgørende er mølleplaceringen. En offshore-placering giver eksempelvis omkring 50% mere produktion end en gennemsnitlig landplacering. På land kan produktionen variere mere end en faktor 3, primært bestemt af terrænets ruhedsklasse.

| | | | | | | |
|------------------|---------|---------|---------|-----------|-----------|-------|
| Gns, alle | 172.945 | 215.736 | 152.390 | 1.401.639 | 2.165.682 | 2.353 |
|------------------|---------|---------|---------|-----------|-----------|-------|