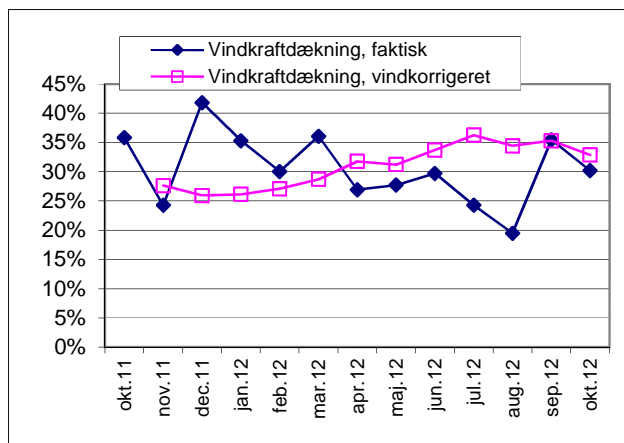
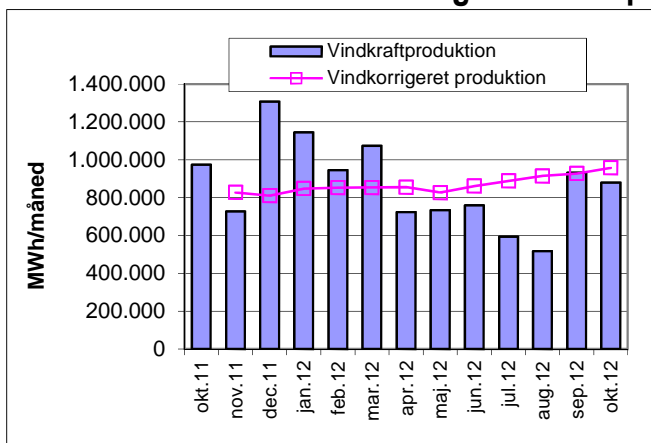


Vindmøllers elproduktion

Seneste 13 måneders udvikling i vindkraftproduktionen



Gennemsnitlig energiproduktion i kWh pr. vindmølle

Mølle størrelse kW	August 12	September 12	Oktober 12	År til dato	2011	MWh/MW/år vindkorrigeret
0-14	884	1.662	1.503	14.179	14.799	1.686
15-18	987	1.940	2.413	16.888	20.684	1.380
19-25	1.330	2.643	2.842	22.793	23.792	1.315
26-54	1.361	2.706	2.818	25.863	34.983	979
55	2.231	4.710	3.958	38.908	50.288	919
75	4.130	8.481	7.893	74.894	96.185	1.295
76-100	11.798	20.094	16.694	174.406	353.825	2.354
130	8.224	19.712	17.421	134.033	136.224	1.411
150	13.134	26.366	22.944	241.302	287.915	2.057
151-179	12.060	26.387	23.443	238.357	305.290	1.820
180	8.358	16.739	16.301	177.214	127.034	1.438
200	14.743	30.677	26.801	267.983	337.922	1.737
225	26.806	47.336	41.610	430.346	573.857	2.383
250	15.251	34.314	29.518	303.863	367.334	1.578
300	26.424	55.200	50.136	487.985	608.159	2.084
400	30.055	58.182	50.019	455.383	637.778	1.532
450	34.879	70.279	68.360	627.840	816.778	1.805
500	44.853	89.171	80.416	807.684	1.011.989	2.050
550	41.064	82.573	74.341	765.985	977.559	1.800
600	56.091	105.315	97.505	1.008.418	1.261.817	2.128
660	56.534	107.717	98.067	1.056.566	1.349.007	2.045
750	65.436	127.741	114.374	1.179.793	1.495.592	2.001
800	64.741	108.901	108.722	1.141.768	1.524.118	1.843
850	84.857	147.470	137.218	1.466.131	1.810.108	2.165
900	76.229	137.422	128.749	1.366.580	1.743.359	1.930
1000	93.507	166.752	156.988	1.633.270	2.064.971	2.067
1300	111.253	183.095	178.521	1.884.092	2.438.699	1.857
1500	158.702	285.561	260.847	2.660.963	3.313.070	2.229
1650	156.445	280.445	263.657	2.571.413	3.284.239	2.024
1750	245.272	409.262	376.446	3.830.328	4.678.703	2.729
2000	357.635	617.117	574.608	5.239.531	5.969.929	3.303
2300	466.928	820.232	810.250	7.135.873	8.527.996	3.835
3000	432.605	744.953	704.307	6.009.827	6.840.497	2.860
3001-3599	680.692	1.028.315	921.996	6.682.834	567.834	3.696
3600	714.173	1.088.406	994.635	8.892.633	10.851.016	3.599
Andre	224.264	439.540	430.142	3.039.342	2.507.189	2.096
Sum, alle (MWh)	105.356	188.938	177.475	1.659.314	1.916.896	2.211

Når den vindkorrigerede produktion (se graf til venstre) ikke er helt ens i to nabomåneder med præcist de samme møller, skyldes det dels landsdelsvariationer og forskelle i vindretning men også generel metodeusikkerhed ved vindindeks beregningen. Om sommeren (se graf til højre) er vindkorrigeret vindkraftdækning lidt højere grundet lavere elforbrug.

Den gennemsnitlige elproduktion opdelt på møllestørrelser ses i tabellen til venstre. For overskuelighedens skyld er nogle grupper samlet i intervaller. Møllestørrelser, der er under 5 af, er samlet under "Andre".

Vindkorrigeret produktion pr. kW beregnes fra de seneste 12 måneders produktion korrigeret med vindindeks. Kun de måneder, møllerne har været i drift, indgår.

Vindkorrigeret produktion per kW er en måde at måle vindmøllernes effektivitet på. Men man skal her være opmærksom på, at rotorareal i forhold til generatoreffekt samt navhøjde er meget afgørende. Endnu mere afgørende er mølleplaceringen. En offshore-placering giver eksempelvis omkring 50% mere produktion end en gennemsnitlig landplacering. På land kan produktionen variere mere end en faktor 3, primært bestemt af terrænets ruhedsklasse.