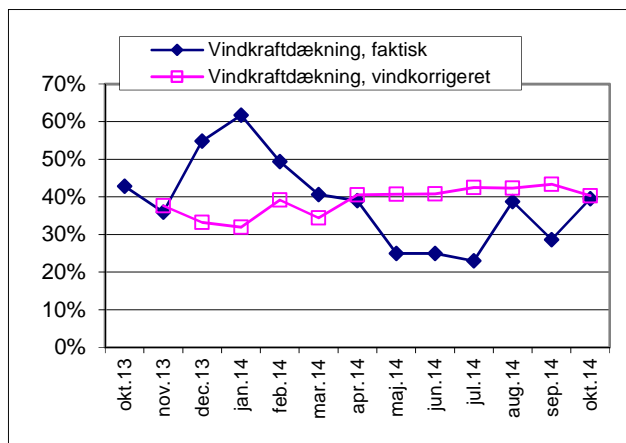
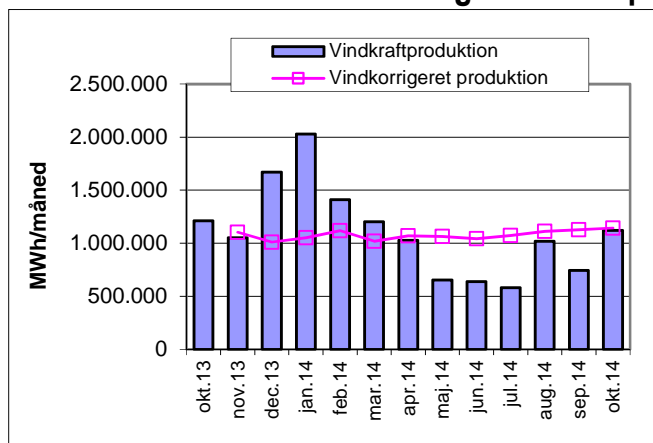


Vindmøllers elproduktion

Seneste 13 måneders udvikling i vindkraftproduktionen



Gennemsnitlig energiproduktion i kWh pr. vindmølle

Mølle størrelse kW	August 14	September 14	Oktober 14	År til dato	2013	MWh/MW/år vindkorrigeret
0-14	1.426	1.018	1.538	13.034	12.630	1.766
15-18	1.564	1.059	2.064	14.131	15.040	1.173
19-25	2.775	1.846	3.220	26.023	17.965	1.620
26-54	2.437	1.450	3.132	17.189	16.830	918
55	4.139	2.340	3.854	37.412	37.421	890
75	7.330	5.288	7.260	73.928	79.819	1.256
76-100	12.606	7.569	12.862	111.025	143.646	1.628
130	17.307	10.386	21.099	170.121	151.733	1.682
150	20.963	14.342	23.821	221.077	261.665	1.880
151-179	23.819	13.374	27.528	222.362	263.869	1.724
180-199	13.698	11.433	20.051	144.342	182.718	1.222
200-219	24.839	15.177	26.803	249.445	284.102	1.618
225	39.464	25.846	40.799	395.966	456.223	2.176
250	28.056	16.267	32.691	293.009	345.163	1.487
300	48.185	30.979	46.924	465.529	527.892	1.950
400	50.828	31.441	50.816	500.558	586.307	1.578
450	54.088	51.354	56.971	621.095	703.362	1.754
500	70.860	51.481	78.383	767.301	889.743	1.910
550	68.290	50.365	59.715	714.239	836.508	1.658
600	87.401	61.009	94.772	936.544	1.107.985	1.966
660	89.606	59.857	102.324	1.014.034	1.179.479	1.909
750	106.106	72.076	115.315	1.113.269	1.312.198	1.847
800	95.607	74.044	107.788	1.119.968	1.299.469	1.726
850	130.364	86.179	144.115	1.394.049	1.629.367	2.034
900	117.210	82.127	132.551	1.320.398	1.525.499	1.812
1000	148.608	101.533	156.294	1.559.216	1.841.267	1.936
1300	158.249	112.623	178.064	1.831.484	2.119.991	1.750
1500	251.572	164.782	279.140	2.553.051	3.033.716	2.082
1650	232.403	161.480	256.578	2.557.519	3.001.451	1.941
1750	366.812	260.678	406.040	3.776.070	4.013.410	2.645
2000	484.132	366.357	583.137	4.926.798	5.536.736	3.117
2300	658.888	540.184	709.008	6.843.673	7.971.855	3.709
3000	606.343	454.139	712.624	6.220.237	6.185.453	2.706
3075	808.372	603.387	937.082	8.154.464	6.269.445	3.311
3600	1.397.022	937.848	1.387.901	12.234.426	10.842.554	4.255
Andre	577.822	402.779	712.805	5.268.727	3.538.392	2.246
Sum, alle (MWh)	200.271	146.545	219.755	2.003.994	2.144.074	2.153

Når den vindkorrigerede produktion (se graf til venstre) ikke er helt ens i to nabomåneder med præcist de samme møller, skyldes det dels landsdelsvariationer og forskelle i vindretning men også generel metodeusikkerhed ved vindindeks beregningen. Om sommeren (se graf til højre) er vindkorrigeret vindkraftdækning lidt højere grundet lavere elforbrug.

Den gennemsnitlige elproduktion opdelt på møllestørrelser ses i tabellen til venstre. For overskuelighedens skyld er nogle grupper samlet i intervaller. Møllestørrelser, der er under 5 af, er samlet under "Andre".

Vindkorrigeret produktion pr. kW beregnes fra de seneste 12 måneders produktion korrigeret med vindindeks. Kun de måneder, møllerne har været i drift, indgår.

Vindkorrigeret produktion per kW er en måde at måle vindmølleernes effektivitet på. Men man skal her være opmærksom på, at rotorareal i forhold til generatoreffekt samt navhøjde er meget afgørende. Endnu mere afgørende er mølleplaceringen. En offshore-placering giver eksempelvis omkring 50% mere produktion end en gennemsnitlig landplacering. På land kan produktionen variere mere end en faktor 3, primært bestemt af terrænets ruhedsklasse.