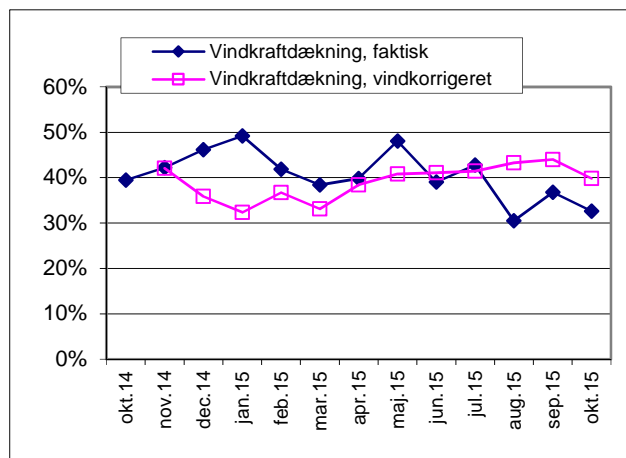
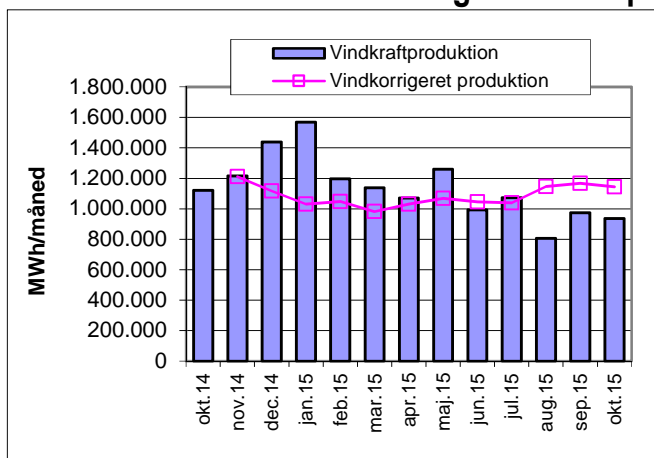


Vindmøllers elproduktion

Seneste 13 måneders udvikling i vindkraftproduktionen



Gennemsnitlig energiproduktion i kWh pr. vindmølle

Mølle størrelse kW	August 15	September 15	Oktober 15	År til dato	2014	MWh/MW/år vindkorrigeret
0-14	1.097	1.285	1.285	14.077	15.278	1.675
15-18	1.194	1.140	1.795	14.194	17.530	1.327
19-25	2.049	2.750	2.764	31.595	30.821	1.603
26-54	1.740	1.954	3.266	27.058	22.533	1.026
55	2.788	3.002	2.936	40.684	49.184	904
75	4.107	5.073	4.195	64.473	90.319	1.145
76-100	9.653	10.874	11.410	122.201	135.611	1.552
130	13.944	18.077	16.218	161.078	202.235	1.752
150	15.830	19.690	19.535	243.906	271.287	1.956
151-179	16.103	20.650	22.258	239.242	276.852	1.764
180-199	11.102	15.795	15.042	165.632	166.074	1.274
200-219	16.353	22.467	20.561	260.795	302.692	1.578
225	26.079	32.836	31.980	412.635	485.487	2.158
250	17.381	24.323	22.062	298.794	360.133	1.470
300	30.004	40.062	35.394	481.737	584.514	1.955
400	37.879	43.340	40.473	552.736	614.468	1.614
450	41.775	50.740	42.748	625.392	790.723	1.695
500	51.790	64.144	60.982	801.392	955.003	1.876
550	51.238	60.709	52.124	764.807	903.553	1.662
600	64.669	80.132	75.801	1.012.091	1.158.336	1.953
660	69.984	83.210	82.625	1.089.712	1.261.584	1.901
750	79.064	93.073	96.987	1.210.875	1.383.338	1.866
800	79.760	90.764	98.421	1.172.014	1.409.523	1.726
850	98.574	114.667	115.078	1.471.368	1.721.907	1.990
900	91.076	108.716	112.402	1.407.490	1.646.902	1.810
1000	103.268	127.165	131.541	1.652.961	1.929.145	1.913
1300	130.969	148.879	145.666	1.929.778	2.282.504	1.716
1500	170.967	221.270	213.519	2.740.419	3.162.572	2.085
1650	174.330	207.898	188.916	2.649.689	3.198.226	1.880
1750	265.787	309.816	324.248	3.701.494	4.650.328	2.463
2000	345.648	426.411	437.682	4.788.597	6.206.499	2.982
2300	512.518	642.837	529.141	6.802.758	8.621.736	3.617
3000	495.133	566.598	556.754	6.871.391	7.438.711	2.677
3075	626.503	664.096	721.812	7.194.336	9.577.095	3.164
3600	1.066.766	1.301.991	1.291.095	12.018.814	15.528.035	4.065
Andre	469.199	584.776	533.819	6.231.977	6.521.690	2.345
Gns, alle	159.588	192.703	186.024	2.118.090	2.492.620	2.136

Når den vindkorrigerede produktion (se graf til venstre) ikke er helt ens i to nabomåneder med præcist de samme møller, skyldes det dels landsdelsvariationer og forskelle i vindretning men også generel metodeusikkerhed ved vindindeks beregningen. Om sommeren (se graf til højre) er vindkorrigeret vindkraftdækning lidt højere grundet lavere elforbrug.

Den gennemsnitlige elproduktion opdelt på møllestørrelser ses i tabellen til venstre. For overskuelighedens skyld er nogle grupper samlet i intervaller. Møllestørrelser, der er under 5 af, er samlet under "Andre".

Vindkorrigeret produktion pr. kW beregnes fra de seneste 12 måneders produktion korrigeret med vindindeks. Kun de måneder, møllerne har været i drift, indgår.

Vindkorrigeret produktion per kW er en måde at måle vindmøllernes effektivitet på. Men man skal her være opmærksom på, at rotorareal i forhold til generatoreffekt samt navhøjde er meget afgørende. Endnu mere afgørende er mølleplaceringen. En offshore-placering giver eksempelvis omkring 50% mere produktion end en gennemsnitlig landplacering. På land kan produktionen variere mere end en faktor 3, primært bestemt af terrænets ruhedsklasse.