

Nøgletal april 2004

Vindmøller i Danmark

	Afgang apr.04	Tilgang apr.04	Status
Antal	0	0	5.395
MW	0,0	0,0	3.117

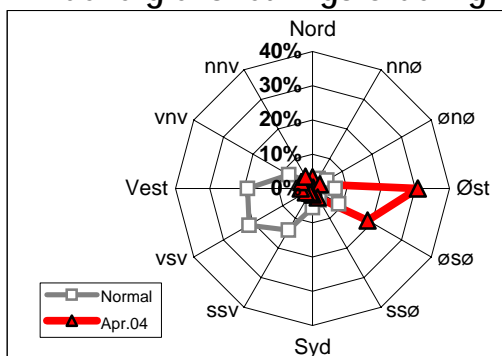
Vindmøllers elproduktion

	Apr.04 (GWh)	Seneste 12 måneder (GWh)	Seneste 12 mdr. korr. til normalt vind-år (GWh)
Vindkraft	466	5.799	7.162
Elforbrug	2.740	34.742	34.742
Vinddækning	17,0%	16,7%	20,6%

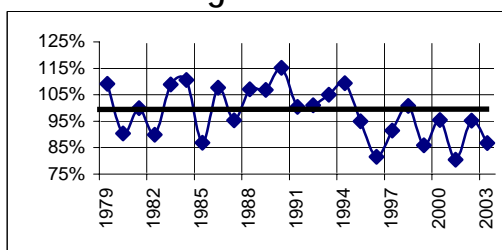
Miljøforbedring pga. vindkraft

Når vindkraft erstatter kul	g/kWh	Apr.04 (ton)	Seneste 12 mdr. (ton)
Sparet kul	343	159.688	1.989.167
CO ₂	780	363.140	4.523.471
SO ₂	0,39	182	2.262
NO _x	1,11	517	6.437
Slagger/ flyveaske	39	18.157	226.174
Andel af DK's årlige CO ₂ reduktionsforpligtelse (1990-2010)			41,4%

Vindenergiens retningsfordeling

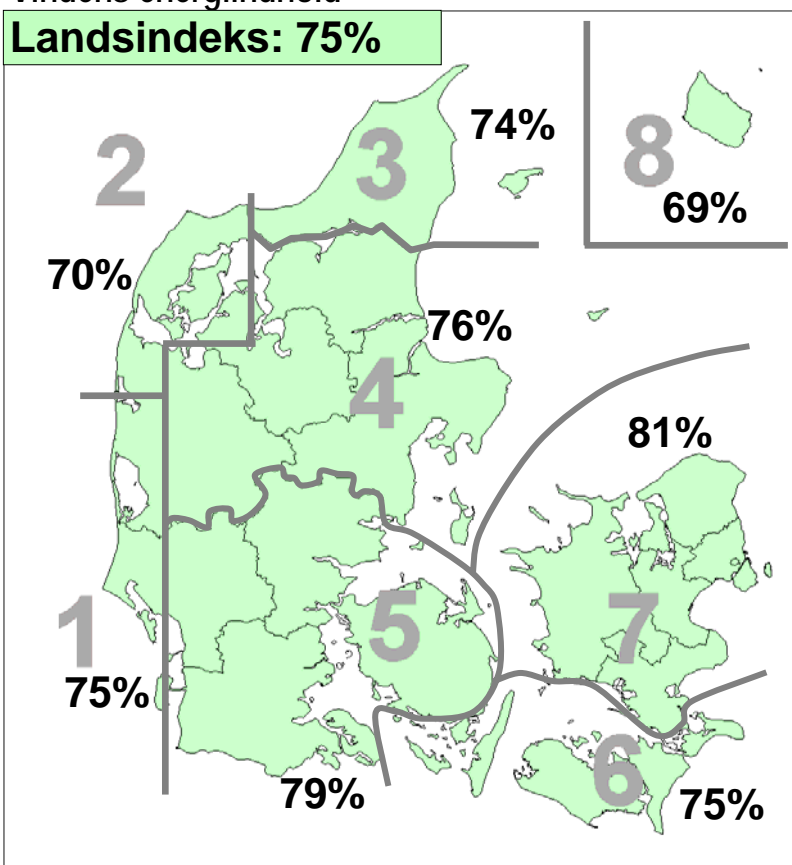


Vindens energiindhold



Datakilder: Energistyrelsens stamdataregister for vindmøller samt Risø's vindmålinger.
Før december 2003: Naturlig Energi
Beregning: EMD, Aalborg - www.vindstat.dk

Vindens energiindhold



Vindens energiindhold lokalt seneste 12 måneder

Område	Maj. 03	Jun. 03	Jul. 03	Aug. 03	Sep. 03	Okt. 03	Nov. 03	Dec. 03	Jan. 04	Feb. 04	Mar. 04	Apr. 04	Gns.
1								107	80	75	106	75	88,6
2								119	83	83	101	70	91,3
3								132	80	78	101	74	93,0
4								125	84	80	109	76	94,6
5								128	81	88	115	79	98,4
6								147	92	96	110	75	104,0
7								146	87	84	109	81	101,2
8								165	101	102	120	69	111,6
Gns.	65	92	49	74	71	80	92	134	86	86	109	75	84,3

Grundet overgang til nye områdegrænser fra december 2003, vil lokale data bagud ikke foreligge.

Vindens energiindhold på landsplan

	Jan.	Feb.	Mar.	Apr.	Maj.	Jun.	Jul.	Aug.	Sep.	Okt.	Nov.	Dec.	Gns.
1999	118	105	85	102	73	52	45	43	62	106	98	142	85,9
2000	156	163	126	56	64	88	55	65	90	98	103	81	95,4
2001	71	110	84	69	72	66	46	69	67	114	117	80	80,4
2002	137	185	133	66	69	104	66	48	52	103	78	102	95,3
2003	141	46	85	113	65	92	49	74	71	80	92	134	86,8
2004	86	86	109	75									88,9

Månedsfordeling baseret på 1979 - aktuel måned

Gns.	139	127	125	89	78	71	71	68	85	107	115	120	100,0
Min.	52	46	79	49	44	40	32	22	50	64	60	54	80,4
Max.	262	215	206	131	112	131	138	112	130	171	185	187	115,2