

Nøgletal april 2005

Vindmøller i Danmark

| | Afgang apr.05 | Tilgang apr.05 | Status |
|-------|---------------|----------------|--------|
| Antal | 33 | 2 | 5.344 |
| MW | 3.169 | 3.500 | 3.115 |

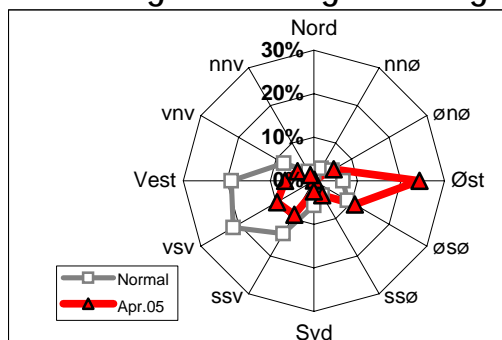
Vindmøllers elproduktion

| | Apr.05 (GWh) | Seneste 12 måneder (GWh) | Seneste 12 mdr. korr. til normalt vind-år (GWh) |
|-------------|--------------|--------------------------|---|
| Vindkraft | 502 | 7.193 | 7.294 |
| Elforbrug | 2.815 | 35.075 | 35.075 |
| Vinddækning | 17,8% | 20,5% | 20,8% |

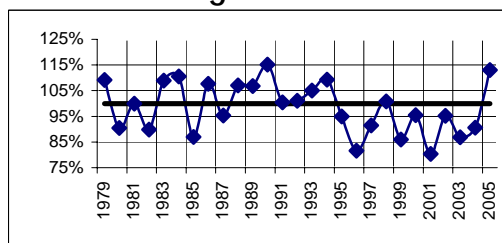
Miljøforbedring pga. vindkraft

| Når vindkraft erstatter kul | g/kWh | Apr.05 (ton) | Seneste 12 mdr. (ton) |
|---|-------|--------------|-----------------------|
| Sparet kul | 343 | 172.140 | 2.467.157 |
| CO ₂ | 780 | 391.454 | 5.610.444 |
| SO ₂ | 0,39 | 196 | 2.805 |
| NO _x | 1,11 | 557 | 7.984 |
| Slagger/ flyveaske | 39 | 19.573 | 280.522 |
| Andel af DK's årlige CO ₂ reduktionsforpligtelse (1990-2010) | | | 51,4% |

Vindenergiens retningsfordeling



Vindens energiindhold



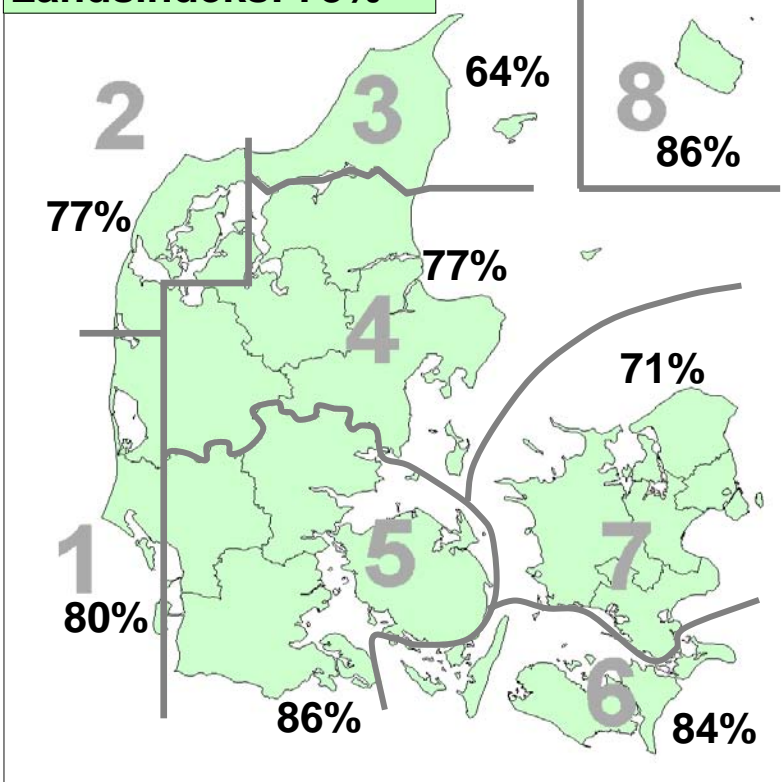
Datakilder: Energistyrelsens stamdataregister for vindmøller samt Risøs vindmålinger.

Før december 2003: Naturlig Energi

Beregning: EMD, Aalborg - www.vindstat.dk

Vindens energiindhold

Landsindeks: 78%



Vindens energiindhold lokalt seneste 12 måneder

| Om-råde | Maj. 04 | Jun. 04 | Jul. 04 | Aug. 04 | Sep. 04 | Okt. 04 | Nov. 04 | Dec. 04 | Jan. 05 | Feb. 05 | Mar. 05 | Apr. 05 | Gns. |
|---------|---------|---------|---------|---------|---------|---------|---------|---------|---------|---------|---------|---------|-------|
| 1 | 91 | 90 | 63 | 61 | 120 | 103 | 94 | 111 | 183 | 91 | 86 | 80 | 97,6 |
| 2 | 103 | 90 | 61 | 58 | 110 | 105 | 98 | 122 | 175 | 103 | 87 | 77 | 99,0 |
| 3 | 100 | 96 | 62 | 60 | 98 | 107 | 92 | 127 | 179 | 103 | 74 | 64 | 96,7 |
| 4 | 104 | 93 | 58 | 54 | 97 | 107 | 92 | 115 | 179 | 103 | 86 | 77 | 97,2 |
| 5 | 84 | 92 | 59 | 60 | 101 | 108 | 86 | 106 | 183 | 99 | 99 | 86 | 96,9 |
| 6 | 89 | 100 | 65 | 61 | 102 | 110 | 100 | 127 | 179 | 105 | 104 | 84 | 102,2 |
| 7 | 91 | 97 | 55 | 55 | 107 | 110 | 101 | 113 | 181 | 104 | 88 | 71 | 97,8 |
| 8 | 82 | 90 | 57 | 52 | 110 | 92 | 113 | 132 | 194 | 122 | 90 | 86 | 101,5 |
| Gns. | 93 | 93 | 60 | 57 | 106 | 105 | 97 | 119 | 181 | 104 | 89 | 78 | 98,6 |

Vindens energiindhold på landsplan

| | Jan. | Feb. | Mar. | Apr. | Maj. | Jun. | Jul. | Aug. | Sep. | Okt. | Nov. | Dec. | Gns. |
|------|------|------|------|------|------|------|------|------|------|------|------|------|-------|
| 2000 | 156 | 163 | 126 | 56 | 64 | 88 | 55 | 65 | 90 | 98 | 103 | 81 | 95,4 |
| 2001 | 71 | 110 | 84 | 69 | 72 | 66 | 46 | 69 | 67 | 114 | 117 | 80 | 80,4 |
| 2002 | 137 | 185 | 133 | 66 | 69 | 104 | 66 | 48 | 52 | 103 | 78 | 102 | 95,3 |
| 2003 | 141 | 46 | 85 | 113 | 65 | 92 | 49 | 74 | 71 | 80 | 92 | 134 | 86,8 |
| 2004 | 86 | 86 | 109 | 75 | 93 | 93 | 60 | 57 | 106 | 105 | 97 | 119 | 90,5 |
| 2005 | 181 | 104 | 89 | 78 | | | | | | | | | 113,1 |

Månedsfordeling baseret på 1979 - aktuel måned

| Gns. | 141 | 126 | 124 | 88 | 79 | 72 | 71 | 68 | 86 | 107 | 115 | 120 | 100,0 |
|------|-----|-----|-----|-----|-----|-----|-----|-----|-----|-----|-----|-----|-------|
| Min. | 52 | 46 | 79 | 49 | 44 | 40 | 32 | 22 | 50 | 64 | 60 | 54 | 80,4 |
| Max. | 262 | 215 | 206 | 131 | 112 | 131 | 138 | 112 | 130 | 171 | 185 | 187 | 115,2 |