

# Nøgletal april 2006

## Vindmøller i Danmark

	Afgang apr.06	Tilgang apr.06	Status
Antal	0	6	5.290
MW	0,000	11,250	3.138

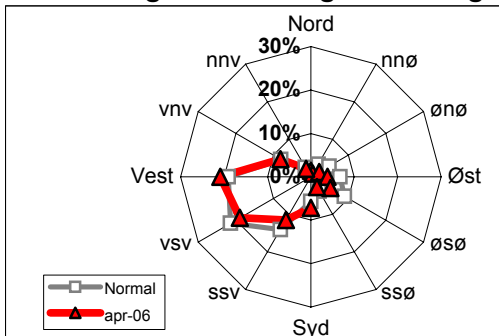
## Vindmøllers elproduktion

	Apr.06 (GWh)	Seneste 12 måneder (GWh)	Seneste 12 mdr. korr. til normalt vind-år (GWh)
Vindkraft	499	5.724	7.293
Elforbrug	2.850	35.729	35.729
Vinddækning	17,5%	16,0%	20,4%

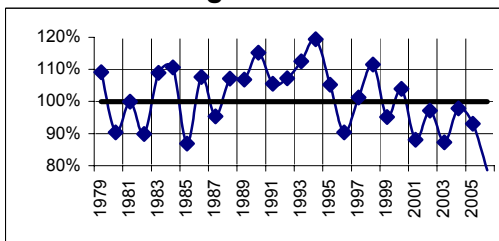
## Miljøforbedring pga. vindkraft

Når vindkraft erstatter kul	g/kWh	Apr.06 (ton)	Seneste 12 mdr. (ton)
Sparet kul	327	163.254	1.871.662
CO <sub>2</sub>	780	389.413	4.464.514
SO <sub>2</sub>	0,13	65	744
NO <sub>x</sub>	1,17	584	6.697
Slagger/ flyveaske	40	19.970	228.949
Andel af DK's årlige CO <sub>2</sub> reduktionsforpligtelse (1990-2010)			40,9%

## Vindenergiens retningsfordeling



## Vindens energiindhold



Datakilder: Energistyrelsens stamdataregister for vindmøller samt Risøs vindmålinger.

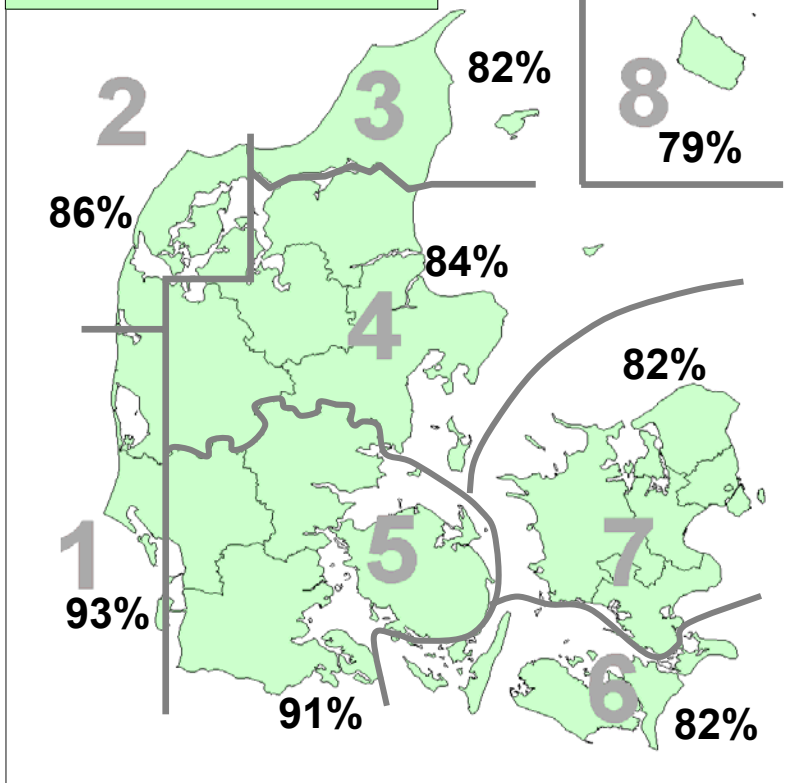
Før december 2003: Naturlig Energi

Beregning: EMD, Aalborg - [www.vindstat.dk](http://www.vindstat.dk)

## Vindens energiindhold

**Landsindeks: 85%**

NOTE: Fra jan.06 nye indeks, også bagud



## Vindens energiindhold lokalt seneste 12 måneder

Område	Maj. 05	Jun. 05	Jul. 05	Aug. 05	Sep. 05	Okt. 05	Nov. 05	Dec. 05	Jan. 06	Feb. 06	Mar. 06	Apr. 06	Gns.
1	88	83	50	78	65	67	105	120	85	58	84	93	81,3
2	83	79	56	81	75	65	104	137	92	65	82	86	83,8
3	73	71	58	63	77	71	104	132	81	69	71	82	79,3
4	75	77	51	71	69	70	101	128	90	64	78	84	79,9
5	75	80	47	68	53	72	98	114	83	63	96	91	78,2
6	67	80	53	76	54	74	97	117	72	62	94	82	77,3
7	61	78	50	70	57	78	95	117	76	56	79	82	74,9
8	49	60	48	69	54	77	93	116	73	60	101	79	73,2
Gns.	71	76	51	72	63	72	99	122	82	62	86	85	78,5

## Vindens energiindhold på landsplan

	Jan.	Feb.	Mar.	Apr.	Maj.	Jun.	Jul.	Aug.	Sep.	Okt.	Nov.	Dec.	Gns.
2001	78	120	92	76	79	72	50	76	73	125	128	88	88,0
2002	146	178	139	66	76	102	68	50	54	106	79	102	97,2
2003	145	43	85	110	68	89	49	75	71	81	87	145	87,3
2004	93	94	118	80	98	100	64	63	113	116	106	130	97,9
2005	196	113	96	83	71	76	51	72	63	72	99	122	93,0
2006	82	62	86	85									78,6

## Månedsfordeling baseret på seneste 10 år

Gns.	121	132	111	90	80	83	64	65	80	111	101	112	95,9
Min.	58	43	85	61	68	58	45	24	54	72	66	70	83,2
Max.	196	224	142	145	98	102	110	101	118	186	131	157	111,6