

Nøgletal april 2007

Vindmøller i Danmark

	Afgang apr.07	Tilgang apr.07	Status
Antal	4	3	5.263
MW	0,481	1,511	3.136

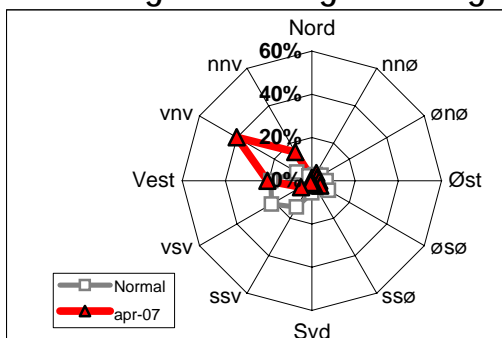
Vindmøllers elproduktion

	Apr.07 (GWh)	Seneste 12 måneder (GWh)	Seneste 12 mdr. korr. til normalt vind-år (GWh)
Vindkraft	585	7.434	6.966
Elforbrug	2.785	35.611	35.611
Vinddækning	21,0%	20,9%	19,6%

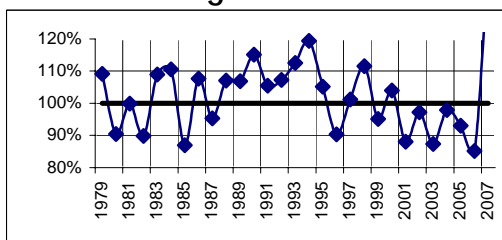
Miljøforbedring pga. vindkraft

Når vindkraft erstatter kul	g/kWh	Apr.07 (ton)	Seneste 12 mdr. (ton)
Sparet kul	364	213.003	2.705.836
CO ₂	856	500.907	6.363.175
SO ₂	0,27	158	2.007
NO _x	1,04	609	7.731
Partikler	0,03	18	223
Slagger/ aske	54	31.599	401.415
Andel af DK's årlige CO ₂ reduktionsforpligtelse (1990-2010)			58,3%

Vindenergiens retningsfordeling



Vindens energiindhold

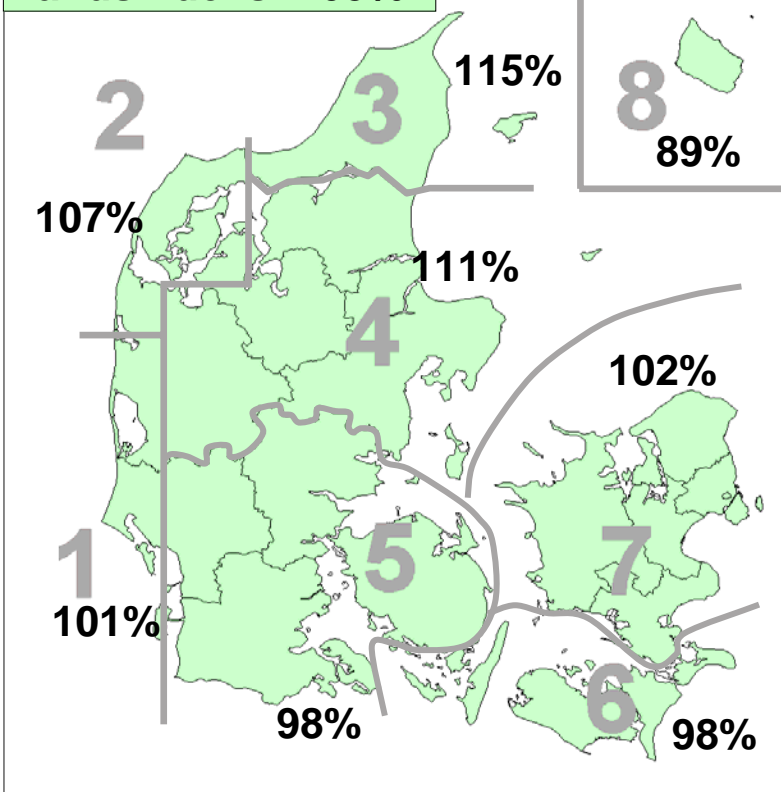


Datakilder: Energistyrelsens stamdataregister for vindmøller samt Risøs vindmålinger.
Før december 2003: Naturlig Energi
Beregning: EMD, Aalborg - www.vindstat.dk

Vindens energiindhold

Landsindeks: 103%

NOTE: Fra jan.06 nye indeks, også bagud



Vindens energiindhold lokalt seneste 12 måneder

Om-råde	Maj. 06	Jun. 06	Jul. 06	Aug. 06	Sep. 06	Okt. 06	Nov. 06	Dec. 06	Jan. 07	Feb. 07	Mar. 07	Apr. 07	Gns.
1	112	61	30	40	87	81	160	155	222	111	127	101	107,2
2	97	69	37	42	86	70	153	156	200	119	119	107	104,6
3	87	63	42	36	81	68	145	170	197	129	122	115	104,5
4	97	59	35	35	85	73	146	161	214	120	131	111	105,6
5	108	51	30	39	82	89	144	166	234	114	141	98	108,0
6	106	44	27	56	80	96	146	172	240	106	131	98	108,6
7	103	43	28	43	87	92	141	177	242	124	129	102	109,2
8	89	39	26	53	76	100	131	182	240	117	130	89	106,0
Gns.	100	54	32	43	83	84	146	168	224	117	129	103	106,7

Vindens energiindhold på landsplan

	Jan.	Feb.	Mar.	Apr.	Maj.	Jun.	Jul.	Aug.	Sep.	Okt.	Nov.	Dec.	Gns.
2002	146	178	139	66	76	102	68	50	54	106	79	102	97,2
2003	145	43	85	110	68	89	49	75	71	81	87	145	87,3
2004	93	94	118	80	98	100	64	63	113	116	106	130	97,9
2005	196	113	96	83	71	76	51	72	63	72	99	122	93,0
2006	82	62	86	85	100	54	32	43	83	84	146	168	85,2
2007	224	117	129	103									143,0

Månedsfordeling baseret på seneste 10 år

Gns.	137	122	110	86	80	81	58	62	82	110	103	121	96,1
Min.	78	43	85	61	68	54	32	24	54	72	66	88	85,2
Max.	224	196	139	113	100	102	110	101	118	186	146	168	111,6