

Nøgletal april 2008

Vindmøller i Danmark

| | Afgang apr.08 | Tilgang apr.08 | Status |
|-------|---------------|----------------|--------|
| Antal | 6 | 0 | 5.215 |
| MW | 1,360 | 0,000 | 3.149 |

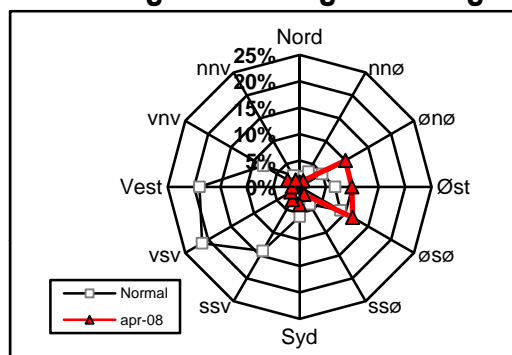
Vindmøllers elproduktion

| | Apr.08 (GWh) | Seneste 12 måneder (GWh) | Seneste 12 mdr. korr. til normalt vind-år (GWh) |
|-------------|--------------|--------------------------|---|
| Vindkraft | 286 | 6.973 | 6.722 |
| Elforbrug | 2.926 | 36.324 | 36.324 |
| Vinddækning | 9,8% | 19,2% | 18,5% |

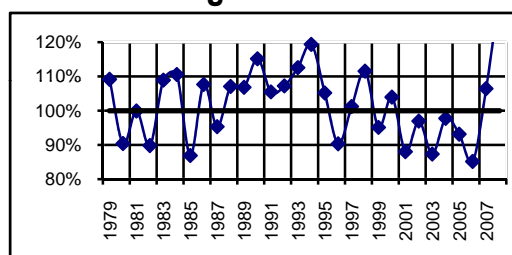
Miljøforbedring pga. vindkraft

| Når vindkraft erstatter kul | g/kWh | Apr.08 (ton) | Seneste 12 mdr. (ton) |
|---|-------|--------------|-----------------------|
| Sparet kul | 364 | 104.055 | 2.538.025 |
| CO ₂ | 856 | 244.701 | 5.968.543 |
| SO ₂ | 0,27 | 77 | 1.883 |
| NO _x | 1,04 | 297 | 7.252 |
| Partikler | 0,03 | 9 | 209 |
| Slagger/ aske | 54 | 15.437 | 376.520 |
| Andel af DK's årlige CO ₂ reduktionsforpligtelse (1990-2010) | | | 54,7% |

Vindenergiens retningsfordeling



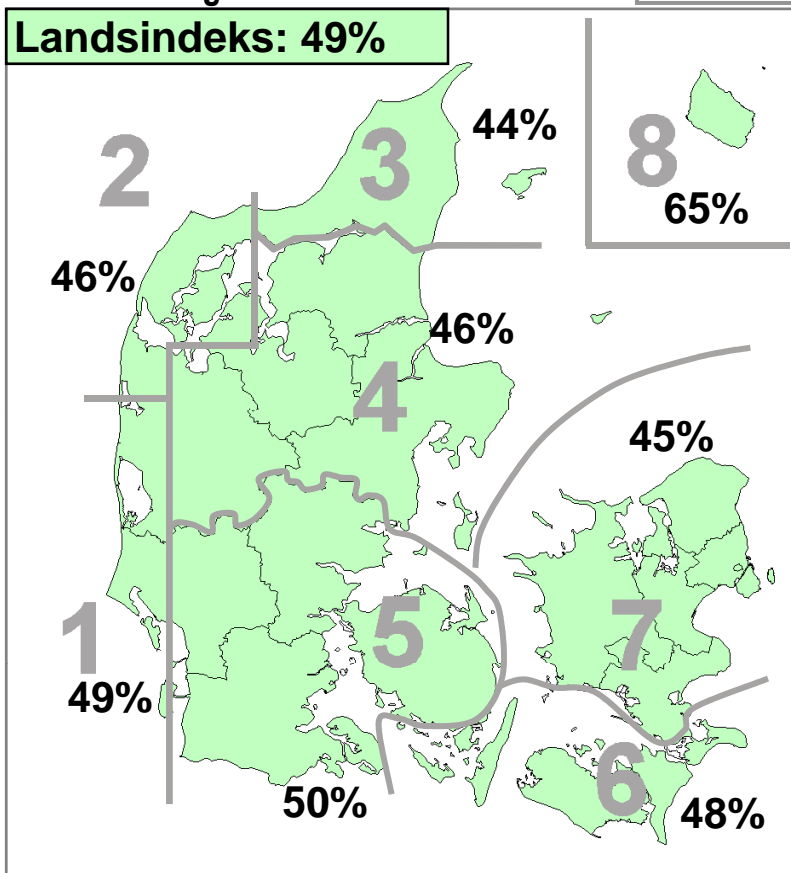
Vindens energiindhold



Datakilder: Energistyrelsens stamdataregister for vindmøller samt Risø's vindmålinger.
Før december 2003: Naturlig Energi
Beregning: EMD, Aalborg - www.vindstat.dk

Vindens energiindhold

Version 2006



Vindens energiindhold lokalt seneste 12 måneder

| Område | Maj. 07 | Jun. 07 | Jul. 07 | Aug. 07 | Sep. 07 | Okt. 07 | Nov. 07 | Dec. 07 | Jan. 08 | Feb. 08 | Mar. 08 | Apr. 08 | Gns. |
|--------|---------|---------|---------|---------|---------|---------|---------|---------|---------|---------|---------|---------|-------|
| 1 | 76 | 47 | 99 | 84 | 139 | 55 | 129 | 99 | 187 | 153 | 146 | 49 | 105,2 |
| 2 | 78 | 45 | 104 | 87 | 140 | 61 | 127 | 97 | 181 | 160 | 128 | 46 | 104,5 |
| 3 | 80 | 48 | 108 | 87 | 130 | 57 | 113 | 87 | 192 | 169 | 133 | 44 | 104,1 |
| 4 | 74 | 45 | 97 | 82 | 131 | 53 | 118 | 98 | 196 | 167 | 135 | 46 | 103,4 |
| 5 | 76 | 48 | 86 | 71 | 124 | 50 | 119 | 109 | 203 | 158 | 149 | 50 | 103,6 |
| 6 | 66 | 54 | 92 | 68 | 117 | 56 | 125 | 108 | 190 | 148 | 147 | 48 | 101,5 |
| 7 | 66 | 44 | 90 | 72 | 119 | 50 | 125 | 110 | 201 | 160 | 152 | 45 | 102,8 |
| 8 | 60 | 74 | 89 | 79 | 106 | 68 | 120 | 128 | 186 | 154 | 130 | 65 | 104,8 |
| Gns. | 72 | 51 | 96 | 79 | 126 | 56 | 122 | 104 | 192 | 159 | 140 | 49 | 103,7 |

Vindens energiindhold på landsplan

| | Jan. | Feb. | Mar. | Apr. | Maj. | Jun. | Jul. | Aug. | Sep. | Okt. | Nov. | Dec. | Gns. |
|------|------|------|------|------|------|------|------|------|------|------|------|------|-------|
| 2003 | 143 | 43 | 85 | 110 | 68 | 89 | 50 | 75 | 72 | 81 | 87 | 144 | 87,3 |
| 2004 | 92 | 93 | 117 | 81 | 99 | 99 | 65 | 63 | 113 | 116 | 106 | 129 | 97,8 |
| 2005 | 193 | 112 | 97 | 84 | 72 | 76 | 53 | 74 | 65 | 71 | 100 | 121 | 93,2 |
| 2006 | 81 | 62 | 86 | 85 | 100 | 54 | 32 | 43 | 83 | 84 | 146 | 168 | 85,2 |
| 2007 | 224 | 117 | 129 | 103 | 72 | 51 | 96 | 79 | 126 | 56 | 122 | 104 | 106,5 |
| 2008 | 192 | 159 | 140 | 49 | | | | | | | | | 134,8 |

Månedsfordeling baseret på seneste 10 år

| Gns. | 145 | 118 | 111 | 83 | 79 | 79 | 63 | 68 | 83 | 105 | 106 | 122 | 94,9 |
|------|-----|-----|-----|-----|-----|-----|-----|-----|-----|-----|-----|-----|-------|
| Min. | 78 | 43 | 85 | 49 | 68 | 51 | 32 | 43 | 55 | 56 | 66 | 88 | 85,2 |
| Max. | 224 | 178 | 140 | 113 | 100 | 103 | 110 | 101 | 126 | 186 | 146 | 168 | 106,5 |