

Nøgletal april 2011

Vindmøller i Danmark

	Afgang apr.11	Tilgang apr.11	Status
Antal	6	0	5.020
MW	8,00	0,00	3.803

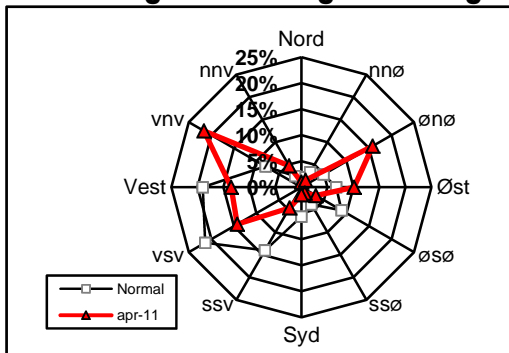
Vindmøllers elproduktion

	Apr.11 (GWh)	Seneste 12 måneder (GWh)	Seneste 12 mdr. korr. til normalt vind-år (GWh)
Vindkraft	729	8.736	9.502
Elforbrug	2.648	35.404	35.404
Vinddækning	27,5%	24,7%	26,8%

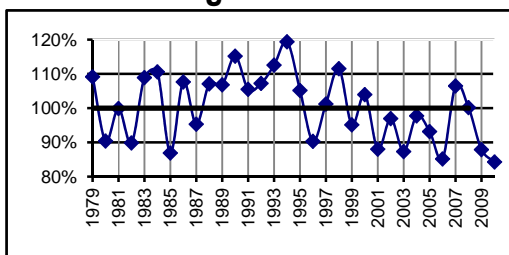
Miljøforbedring pga. vindkraft

Når vindkraft erstatte kul	g/kWh	Apr.11 (ton)	Seneste 12 mdr. (ton)
Sparet kul	338	246.389	2.952.843
CO ₂	784	571.505	6.849.198
SO ₂	0,11	80	961
NO _x	0,23	168	2.009
Partikler	0,03	22	262
Slagger/ aske	51	37.177	445.547
Andel af DK's årlige CO ₂ reduk- tionsforpligtelse (1990-2010)			62,7%

Vindenergiens retningsfordeling



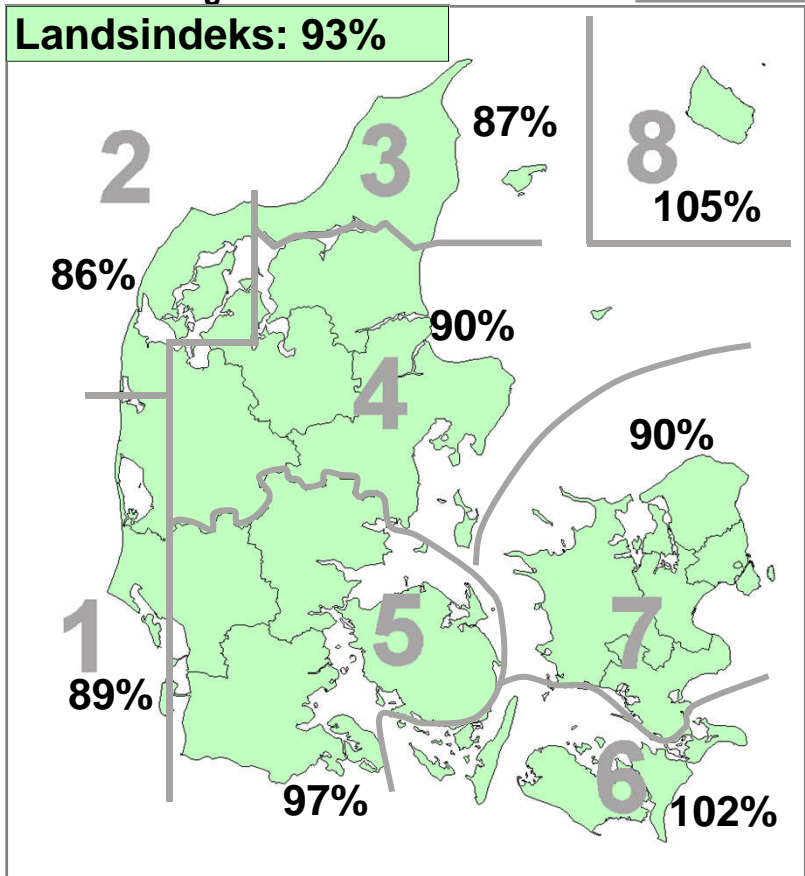
Vindens energiindhold



Datakilder: Energistyrelsens stamdataregister for vindmøller samt Risø's vindmålinger.
Før december 2003: Naturlig Energi
Beregning: EMD, Aalborg - www.vindstat.dk

Vindens energiindhold

Version 2006



Vindens energiindhold lokalt seneste 12 måneder

Område	Maj. 10	Jun. 10	Jul. 10	Aug. 10	Sep. 10	Okt. 10	Nov. 10	Dec. 10	Jan. 11	Feb. 11	Mar. 11	Apr. 11	Gns.
1	92	57	58	68	94	97	101	68	85	135	103	89	87,3
2	90	73	57	76	103	98	122	72	92	134	116	86	93,4
3	79	77	51	82	95	102	118	69	88	141	133	87	93,4
4	84	66	53	71	94	101	115	78	87	150	122	90	92,7
5	85	48	51	60	86	98	105	87	81	155	106	97	88,3
6	88	50	44	61	93	109	114	111	74	155	110	102	92,5
7	76	46	43	65	98	106	109	97	71	163	114	90	89,9
8	84	59	48	67	115	103	124	129	91	136	116	105	98,0
Gns.	85	60	51	69	97	102	113	89	84	146	115	93	91,9

Vindens energiindhold på landsplan

	Jan.	Feb.	Mar.	Apr.	Maj.	Jun.	Jul.	Aug.	Sep.	Okt.	Nov.	Dec.	Gns.
2006	81	62	86	85	100	54	32	43	83	84	146	168	85,2
2007	223,5	117,3	128,7	102,6	72,0	50,6	95,7	78,6	125,7	56,3	122,1	104,5	106,5
2008	192	159	140	49	40	95	60	82	61	120	133	72	100,2
2009	104,0	72,0	95,7	55,7	94,0	84,5	65,8	75,5	98,5	100,5	133,4	75,3	87,9
2010	102	68	88	88	85	60	51	69	97	102	113	89	84,3
2011	83,7	146,3	115,0	93,1									109,5

Månedsfordeling baseret på seneste 10 år

Gns.	136	105	109	82	78	78	59	69	84	96	115	109	93,2
Min.	81	43	85	49	40	51	32	43	55	56	79	72	84,3
Max.	224	177	140	110	100	103	96	82	126	125	146	168	106,5