

# Nøgletal april 2012

## Vindmøller i Danmark

	Afgang apr.12	Tilgang apr.12	Status
Antal	0	7	4.973
MW	0,00	17,25	3.962

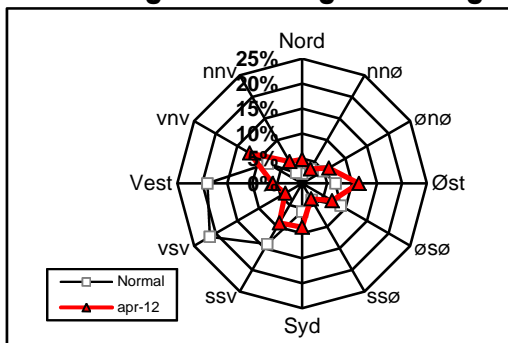
## Vindmøllers elproduktion

	Apr.12 (GWh)	Seneste 12 måneder (GWh)	Seneste 12 mdr. korr. til normalt vind-år (GWh)
Vindkraft	725	10.123	9.937
Elforbrug	2.691	34.166	34.166
Vinddækning	26,9%	29,6%	29,1%

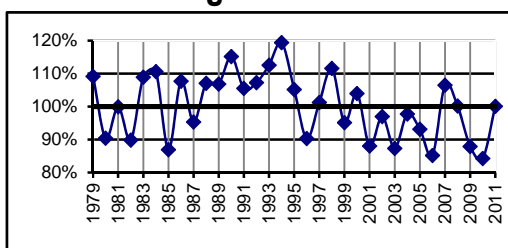
## Miljøforbedring pga. vindkraft

Når vindkraft erstatter kul	g/kWh	Apr.12 (ton)	Seneste 12 mdr. (ton)
Sparet kul	338	244.923	3.421.693
CO <sub>2</sub>	784	568.105	7.936.707
SO <sub>2</sub>	0,11	80	1.114
NO <sub>x</sub>	0,23	167	2.328
Partikler	0,03	22	304
Slagger/ aske	51	36.956	516.291
Andel af DK's årlige CO <sub>2</sub> reduktionsforpligtelse (1990-2010)			72,7%

## Vindenergiens retningsfordeling



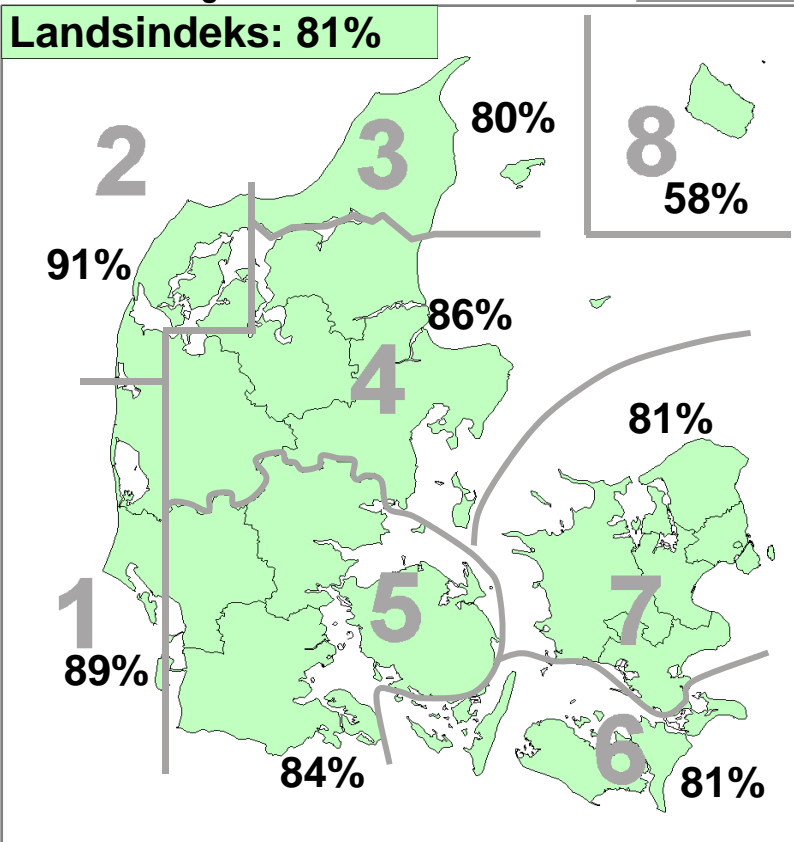
## Vindens energiindhold



Datakilder: Energistyrelsens stamdataregister for vindmøller samt Risøs vindmålinger.  
Før december 2003: Naturlig Energi  
Beregning: EMD, Aalborg - [www.vindstat.dk](http://www.vindstat.dk)

## Vindens energiindhold

Version 2006



## Vindens energiindhold lokalt seneste 12 måneder

Om-råde	Maj	Jun.	Jul.	Aug.	Sep.	Okt.	Nov.	Dec.	Jan.	Feb.	Mar.	Apr.	Gns.
1	105	56	70	79	93	123	89	160	137	99	117	89	101,4
2	106	67	51	77	91	124	87	157	133	111	135	91	102,5
3	111	86	37	70	95	119	89	164	125	119	152	80	103,9
4	100	66	49	73	88	114	89	157	133	113	143	86	101,0
5	98	54	70	72	85	107	93	164	146	109	128	84	100,7
6	87	56	83	86	87	116	79	189	153	121	116	81	104,5
7	88	55	63	84	91	119	87	182	147	117	125	81	103,2
8	78	59	64	90	88	109	84	193	132	119	97	58	97,7
Gns.	97	62	61	79	90	116	87	171	138	114	127	81	101,9

## Vindens energiindhold på landsplan

	Jan.	Feb.	Mar.	Apr.	Maj.	Jun.	Jul.	Aug.	Sep.	Okt.	Nov.	Dec.	Gns.
2007	224	117	129	103	72	51	96	79	126	56	122	104	106,5
2008	192	159	140	49	40	95	60	82	61	120	133	72	100,2
2009	104	72	96	56	94	85	66	75	98	101	133	75	87,9
2010	102	68	88	88	85	60	51	69	97	102	113	89	84,3
2011	84	146	115	93	97	62	61	79	90	116	87	171	100,1
2012	138	114	127	81									114,9

## Månedsfordeling baseret på seneste 10 år

Gns.	135	99	108	83	80	77	60	69	86	95	111	118	93,6
Min.	81	43	85	49	40	51	32	43	55	56	79	72	84,3
Max.	224	159	140	110	100	103	96	82	126	120	146	171	106,5