

Nøgletal april 2013

Vindmøller i Danmark

	Afgang apr.13	Tilgang apr.13	Status
Antal	4	23	5.058
MW	2,38	80,20	4.348

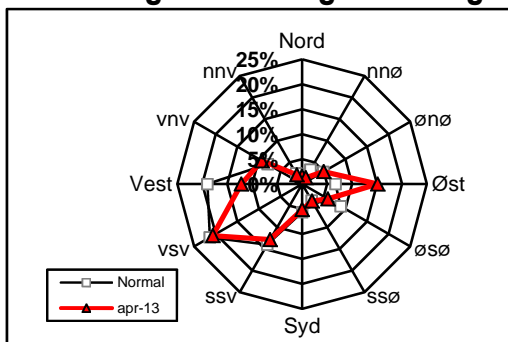
Vindmøllers elproduktion

Forbrug skønnet denne måned	Apr.13 (GWh)	Seneste 12 måneder (GWh)	Seneste 12 mdr. korr. til normalt vind-år (GWh)
Vindkraft	848	9.884	11.124
Elforbrug	3.229	35.045	35.045
Vinddækning	26,3%	28,2%	31,7%

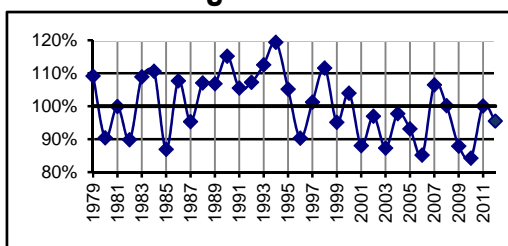
Miljøforbedring pga. vindkraft

Når vindkraft erstatter kul	g/kWh	Apr.13 (ton)	Seneste 12 mdr. (ton)
Sparet kul	337	285.741	3.331.012
CO ₂	776	657.967	7.670.224
SO ₂	0,07	59	692
NO _x	0,23	195	2.273
Partikler	0,02	17	198
Slagger/ aske	53	44.938	523.868

Vindenergiens retningsfordeling



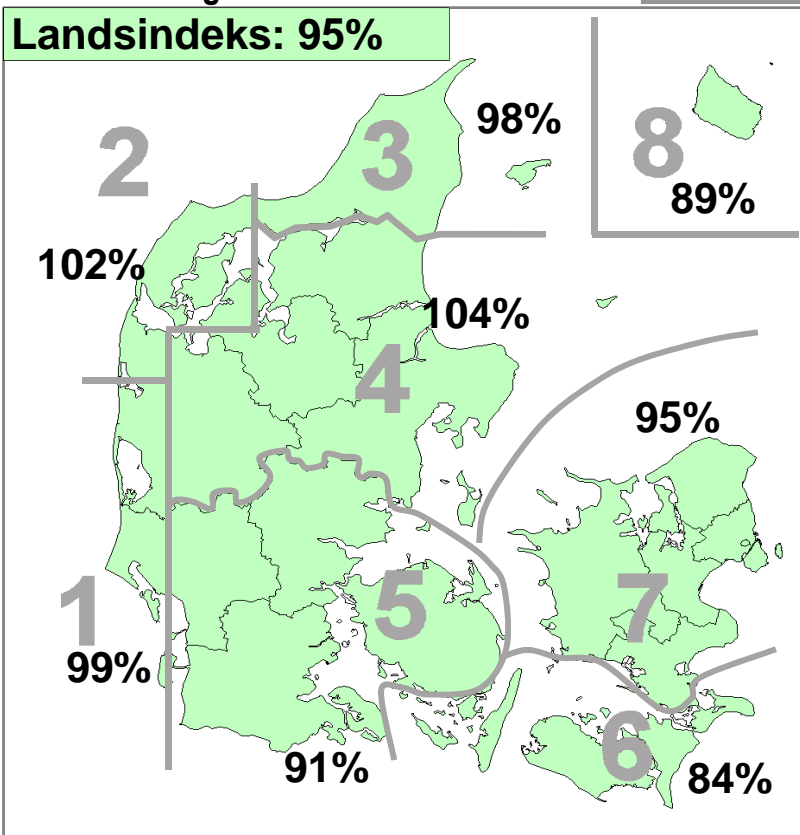
Vindens energiindhold



Datakilder: Energistyrelsens stamdataregister for vindmøller samt Risøs vindmålinger.
Før december 2003: Naturlig Energi
Beregning: EMD, Aalborg - www.vindstat.dk

Vindens energiindhold

Version 2006



Vindens energiindhold lokalt seneste 12 måneder

Om-råde	Maj. 12	Jun. 12	Jul. 12	Aug. 12	Sep. 12	Okt. 12	Nov. 12	Dec. 12	Jan. 13	Feb. 13	Mar. 13	Apr. 13	Gns.
1	91	107	71	61	96	90	87	112	88	45	119	99	88,8
2	93	96	69	58	110	97	92	118	94	51	121	102	91,8
3	91	71	62	45	124	91	89	111	92	50	116	98	86,7
4	86	87	61	51	97	88	90	115	96	53	126	104	87,8
5	83	88	64	51	84	84	86	121	104	61	133	91	87,5
6	87	81	62	52	99	96	96	115	112	75	139	84	91,5
7	80	80	57	51	106	93	89	116	99	54	133	95	87,6
8	90	70	60	50	106	92	94	104	104	77	133	89	89,1
Gns.	88	85	63	52	103	91	90	114	99	58	127	95	88,9

Vindens energiindhold på landsplan

	Jan.	Feb.	Mar.	Apr.	Maj.	Jun.	Jul.	Aug.	Sep.	Okt.	Nov.	Dec.	Gns.
2008	192	159	140	49	40	95	60	82	61	120	133	72	100,2
2009	104	72	96	56	94	85	66	75	98	101	133	75	87,9
2010	102	68	88	88	85	60	51	69	97	102	113	89	84,3
2011	84	146	115	93	97	62	61	79	90	116	87	171	100,1
2012	138	114	127	81	88	85	63	52	103	91	90	114	95,5
2013	99	58	127	95									95,0

Månedsfordeling baseret på seneste 10 år

Gns.	131	100	112	81	81	76	60	69	91	94	112	119	94,5
Min.	81	58	86	49	40	51	32	43	61	56	87	72	84,3
Max.	224	159	140	103	100	99	96	82	126	120	146	171	106,5