

# Nøgletal april 2014

## Vindmøller i Danmark

	Afgang apr.14	Tilgang apr.14	Status
Antal	0	8	5.176
MW	0,0	16,0	4.804

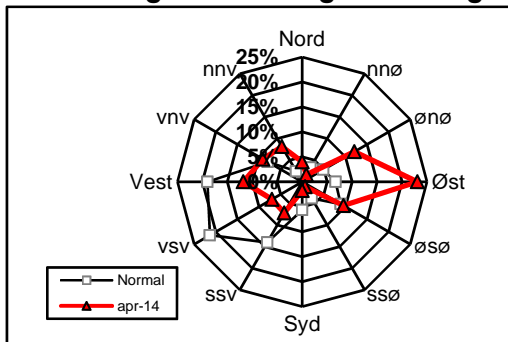
## Vindmøllers elproduktion

	Apr.14 (GWh)	Seneste 12 måneder (GWh)	Seneste 12 mdr. korr. til normalt vind-år (GWh)
Vindkraft	1.026	13.173	12.588
Elforbrug	2.633	33.154	33.154
Vinddækning	39,0%	39,7%	38,0%

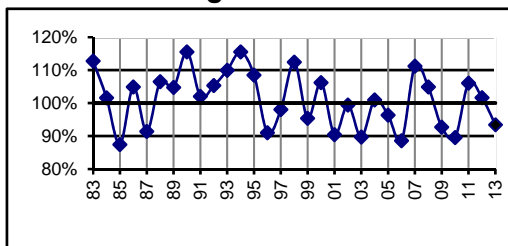
## Miljøforbedring pga. vindkraft

Når vindkraft erstatter kul	g/kWh	Apr.14 (ton)	Seneste 12 mdr. (ton)
Sparet kul	325	333.498	4.281.359
CO <sub>2</sub>	746	765.506	9.827.365
SO <sub>2</sub>	0,08	82	1.054
NO <sub>x</sub>	0,22	226	2.898
Partikler	0,03	31	395
Slagger/ aske	53,7	55.104	707.412

## Vindenergiens retningsfordeling



## Vindens energiindhold

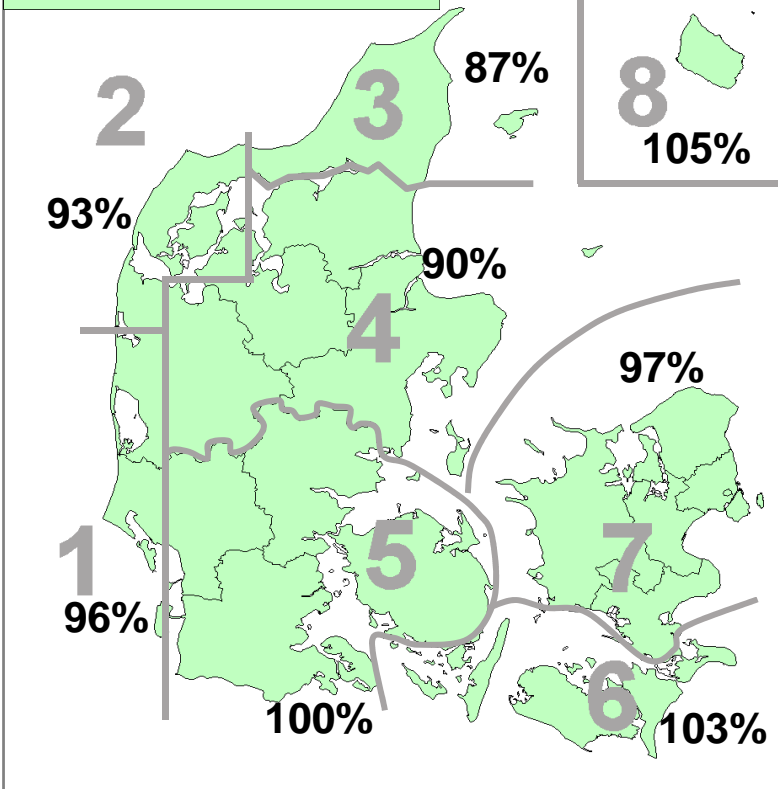


Datakilder: Energistyrelsens stamdataregister for vindmøller samt Risøs vindmålinger.  
Før december 2003: Naturlig Energi  
Beregning: EMD, Aalborg - [www.vindstat.dk](http://www.vindstat.dk)

## Vindens energiindhold

Version 2013

Landsindeks: 96%



## Vindens energiindhold lokalt seneste 12 måneder

Om-råde	Maj.	Jun.	Jul.	Aug.	Sep.	Okt.	Nov.	Dec.	Jan.	Feb.	Mar.	Apr.	Gns.
	13	13	13	13	13	13	13	13	14	14	14	14	
1	73	107	48	76	69	109	91	175	205	147	118	96	109,5
2	77	88	61	74	68	104	100	177	199	135	129	93	108,9
3	74	72	74	65	61	98	107	178	200	131	145	87	107,6
4	77	85	61	69	66	101	94	172	208	130	129	90	106,8
5	66	92	45	66	65	114	84	173	217	135	112	100	105,7
6	56	79	43	60	65	120	97	159	182	111	101	103	98,0
7	60	78	47	62	65	110	92	167	219	111	111	97	101,6
8	80	58	50	62	59	120	111	164	177	103	103	105	99,2
Gns.	70	82	54	67	65	109	97	170	201	125	118	96	104,6

## Vindens energiindhold på landsplan

	Jan.	Feb.	Mar.	Apr.	Maj.	Jun.	Jul.	Aug.	Sep.	Okt.	Nov.	Dec.	Gns.
2009	110	76	101	59	99	89	69	79	104	106	141	81	92,7
2010	109	72	94	93	89	63	54	73	103	108	121	96	89,6
2011	91	154	122	98	102	66	64	84	95	124	92	180	106,0
2012	147	121	134	86	93	90	67	56	109	98	97	122	101,7
2013	106	63	136	102	70	82	54	67	65	109	97	170	93,4
2014	201	125	118	96									135,3

## Månedsfordeling baseret på seneste 10 år

Gns.	148	108	117	87	85	78	62	71	94	101	118	127	99,7
Min.	85	63	89	52	42	53	33	45	65	59	92	76	88,6
Max.	233	165	146	107	104	103	100	86	131	125	152	180	113,1