

Nøgletal april 2015

Vindmøller i Danmark

	Afgang apr.15	Tilgang apr.15	Status
Antal	0	6	5.199
MW	0,00	15,15	4.874

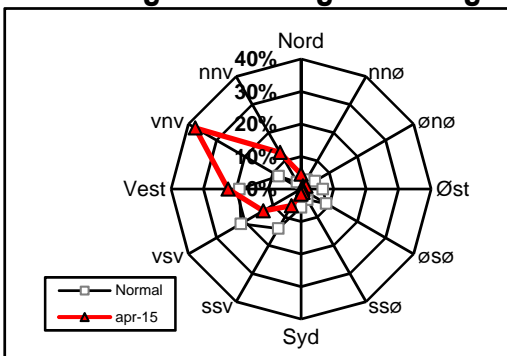
Vindmøllers elproduktion

	Apr.15 (GWh)	Seneste 12 måneder (GWh)	Seneste 12 mdr. korr. til normalt vind-år (GWh)
Vindkraft	1.070	12.378	12.931
Elforbrug	2.685	33.436	33.436
Vinddækning	39,8%	37,0%	38,7%

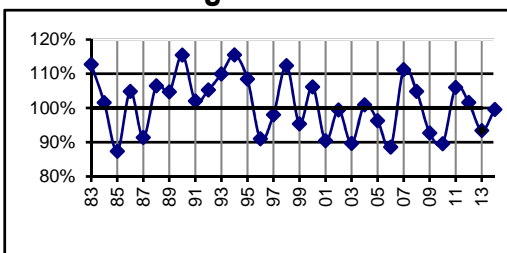
Miljøforbedring pga. vindkraft

Når vindkraft erstatter kul	g/kWh	Apr.15 (ton)	Seneste 12 mdr. (ton)
Sparet kul	325	347.764	4.022.970
CO ₂	746	798.252	9.234.263
SO ₂	0,08	86	990
NO _x	0,22	235	2.723
Partikler	0,03	32	371
Slagger/ aske	53,7	57.461	664.718

Vindenergiens retningsfordeling



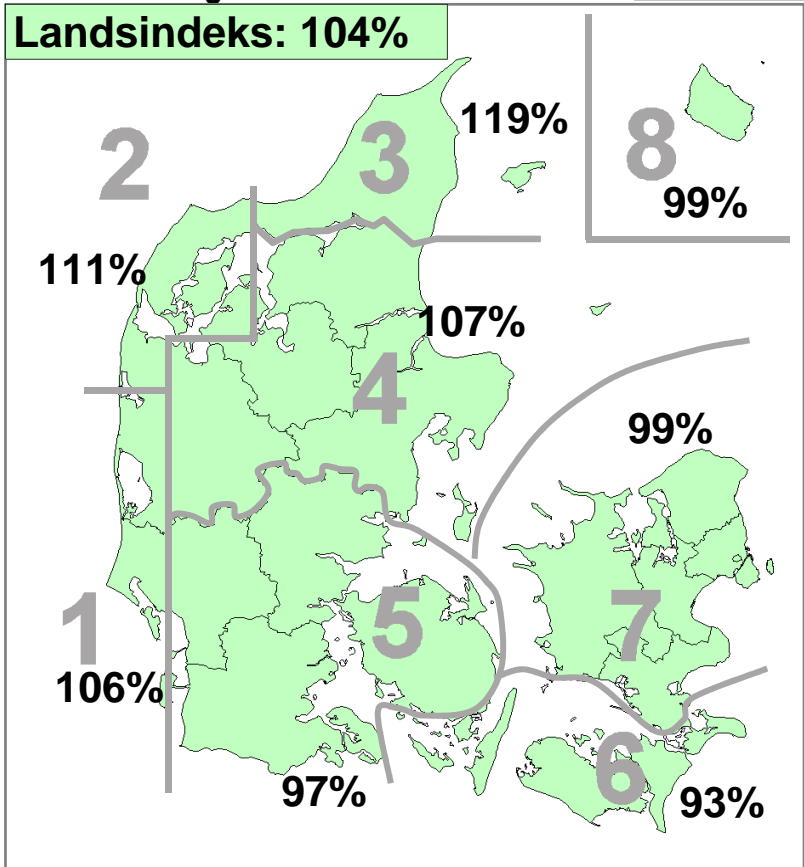
Vindens energiindhold



Datakilder: Energistyrelsens stamdataregister for vindmøller samt Risø's vindmålinger.
Før december 2003: Naturlig Energi
Beregning: EMD, Aalborg - www.vindstat.dk

Vindens energiindhold

Version 2013



Vindens energiindhold lokalt seneste 12 måneder

Om-råde	Maj. 14	Jun. 14	Jul. 14	Aug. 14	Sep. 14	Okt. 14	Nov. 14	Dec. 14	Jan. 15	Feb. 15	Mar. 15	Apr. 15	Gns.
1	59	75	46	95	61	102	94	118	152	114	113	106	94,6
2	54	59	43	99	63	106	103	124	144	123	115	111	95,4
3	45	40	45	94	54	119	95	116	155	122	117	119	93,4
4	51	52	44	91	57	105	110	120	150	121	115	107	93,6
5	60	64	51	79	59	91	106	136	161	114	120	97	94,7
6	74	56	63	90	73	76	91	162	173	104	123	93	98,1
7	56	50	52	92	70	86	104	145	175	108	114	99	95,8
8	73	41	76	90	89	88	89	164	158	111	125	99	100,2
Gns.	59	55	53	91	66	97	99	136	159	115	118	104	95,7

Vindens energiindhold på landsplan

	Jan.	Feb.	Mar.	Apr.	Maj.	Jun.	Jul.	Aug.	Sep.	Okt.	Nov.	Dec.	Gns.
2010	109	72	94	93	89	63	54	73	103	108	121	96	89,6
2011	91	154	122	98	102	66	64	84	95	124	92	180	106,0
2012	147	121	134	86	93	90	67	56	109	98	97	122	101,7
2013	106	63	136	102	70	82	54	67	65	109	97	170	93,4
2014	201	125	118	96	59	55	53	91	66	97	99	136	99,6
2015	159	115	118	104									123,7

Månedsfordeling baseret på seneste 10 år

Gns.	144	108	119	89	81	73	61	74	89	99	117	127	98,3
Min.	85	63	89	52	42	53	33	45	65	59	92	76	88,6
Max.	233	165	146	107	104	99	100	91	131	125	152	180	111,2