

Nøgletal april 2017

Vindmøller i Danmark

	Afgang apr.17	Tilgang apr.17	Status
Antal	6	5	6.117
MW	1,68	6,78	5.267

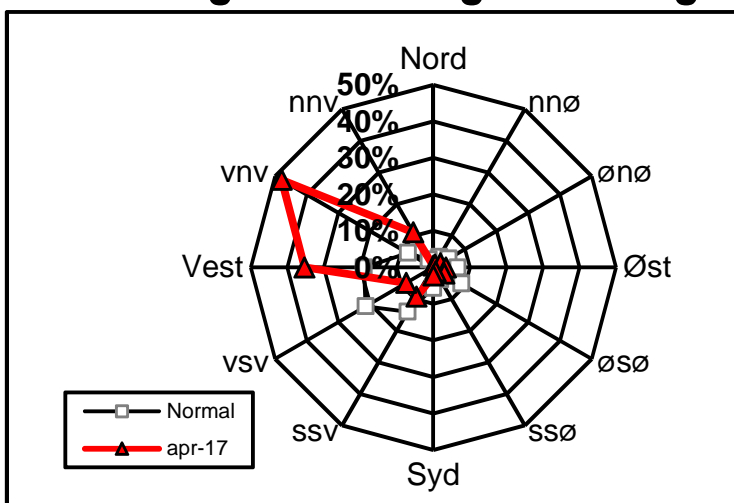
Vindmøllers elproduktion

	Apr.17 (GWh)	Seneste 12 måneder (GWh)	Seneste 12 mdr. korr. til normalt vind-år (GWh)
Vindkraft	1.380	13.416	14.346
Elforbrug	2.686	33.784	33.784
Vinddækning	51,4%	39,7%	42,5%

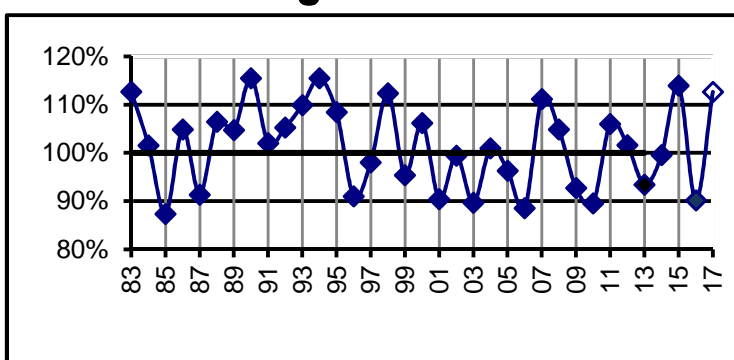
Miljøforbedring pga. vindkraft

Når vindkraft erstatter kul	g/kWh	Apr.17 (ton)	Seneste 12 mdr. (ton)
Sparet kul	332	458.193	4.453.972
CO ₂	772	1.065.436	10.356.828
SO ₂	0,07	97	939
NO _x	0,18	248	2.415
Partikler	0,02	28	268
Slagger/ aske	52,3	72.179	701.635

Vindenergiens retningsfordeling



Vindens energiindhold

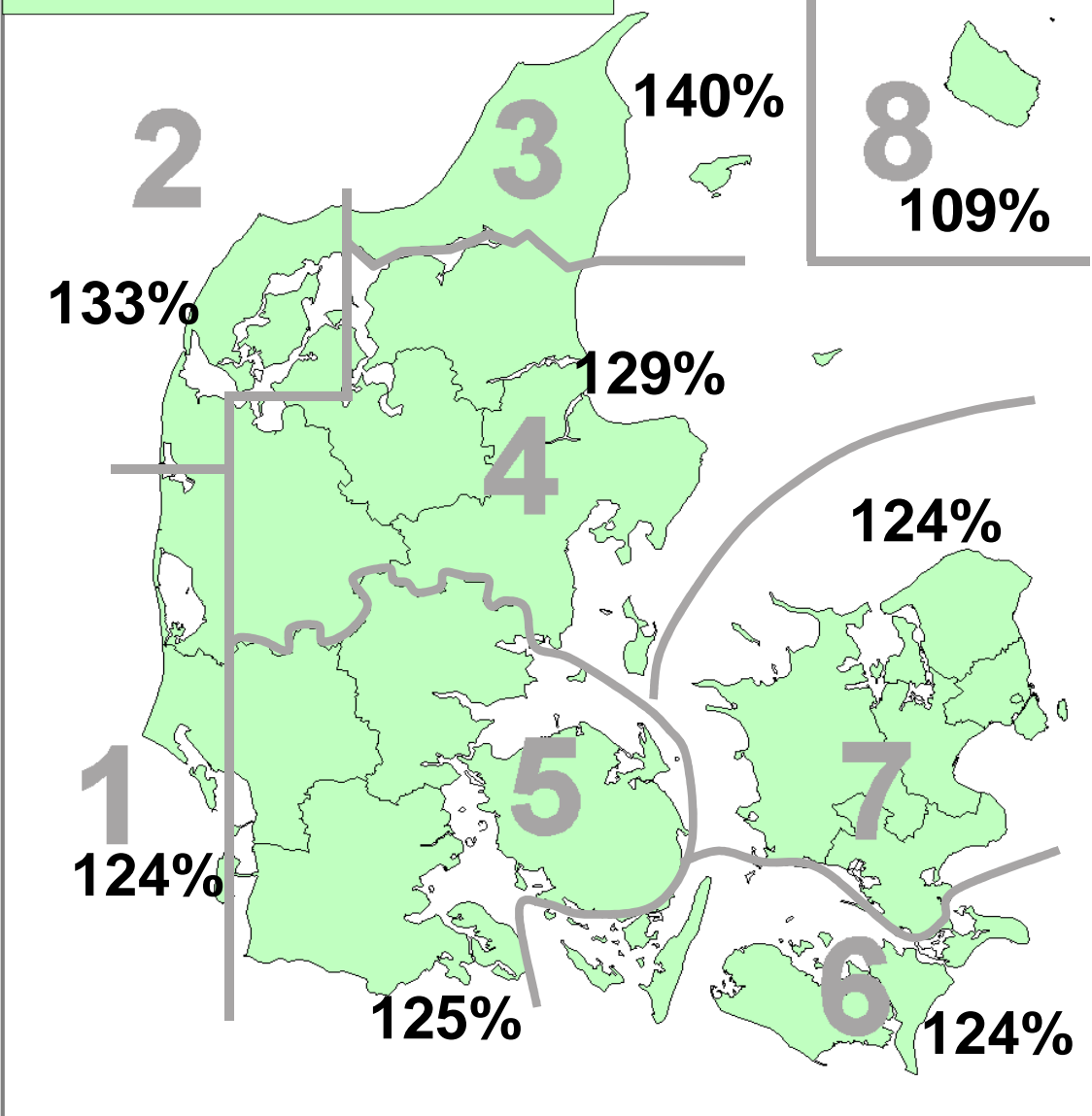


Datakilder: Energistyrelsens stamdataregister for vindmøller samt Risøs vindmålinger.
Før december 2003: Naturlig Energi
Beregning: EMD, Aalborg - www.vindstat.dk

Vindens energiindhold

Version 2013

Landsindeks: 126%



Vindens energiindhold lokalt seneste 12 måneder

Om-råde	Maj.	Jun.	Jul.	Aug.	Sep.	Okt.	Nov.	Dec.	Jan.	Feb.	Mar.	Apr.	Gns.
	16	16	16	16	16	16	16	16	17	17	17	17	
1	74	52	75	90	62	86	92	116	88	118	93	124	89,2
2	64	54	71	95	61	117	110	129	99	122	115	133	97,4
3	55	52	65	93	60	109	127	141	105	120	122	140	99,1
4	59	55	64	87	59	109	110	131	96	126	114	129	95,0
5	68	53	67	73	55	86	93	129	89	138	101	125	89,8
6	73	51	66	75	55	89	105	134	94	125	97	124	90,7
7	63	51	59	78	54	96	102	128	87	128	95	124	88,8
8	80	61	57	86	60	127	129	143	113	117	95	109	98,2
Gns.	67	54	66	84	58	102	108	131	96	124	104	126	93,5

Vindens energiindhold på landsplan

	Jan.	Feb.	Mar.	Apr.	Maj.	Jun.	Jul.	Aug.	Sep.	Okt.	Nov.	Dec.	Gns.
2012	147	121	134	86	93	90	67	56	109	98	97	122	101,7
2013	106	63	136	102	70	82	54	67	65	109	97	170	93,4
2014	201	125	118	96	59	55	53	91	66	97	99	136	99,6
2015	159	115	118	104	117	92	102	70	82	81	136	193	114,0
2016	134	118	66	93	67	54	66	84	58	102	108	131	90,2
2017	96	124	104	126									112,7

Månedsfordeling baseret på seneste 10 år

Gns.	135	113	114	91	81	74	69	77	88	101	116	129	99,1
Min.	91	63	66	52	42	53	53	56	58	59	92	76	89,6
Max.	201	165	146	126	117	99	102	91	131	125	141	193	114,0