

Nøgletal august 2004

Vindmøller i Danmark

	Afgang aug.04	Tilgang aug.04	Status
Antal	1	0	5.398
MW	2,300	0,000	3.118

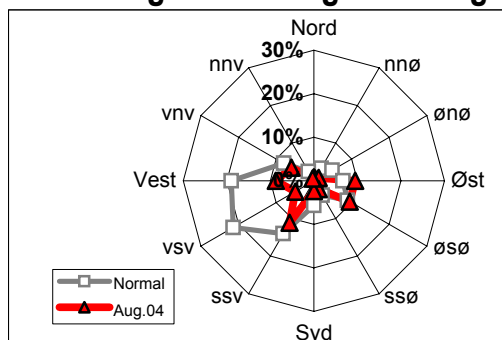
Vindmøllers elproduktion

	Aug.04 (GWh)	Seneste 12 måneder (GWh)	Seneste 12 mdr. korr. til normalt vind- år (GWh)
Vindkraft	355	6.206	7.354
Elforbrug	2.786	34.897	34.897
Vinddækning	12,7%	17,8%	21,1%

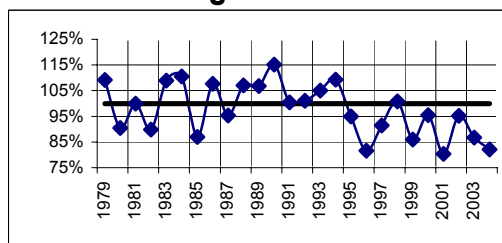
Miljøforbedring pga. vindkraft

Når vindkraft erstatte kul	g/kWh	Aug.04 (ton)	Seneste 12 mdr. (ton)
Sparet kul	343	121.648	2.128.702
CO ₂	780	276.633	4.840.780
SO ₂	0,39	138	2.420
NO _x	1,11	394	6.889
Slagger/ flyveaske	39	13.832	242.039
Andel af DK's årlige CO ₂ reduktionsforpligtelse (1990-2010)			44,3%

Vindenergiens retningsfordeling



Vindens energiindhold



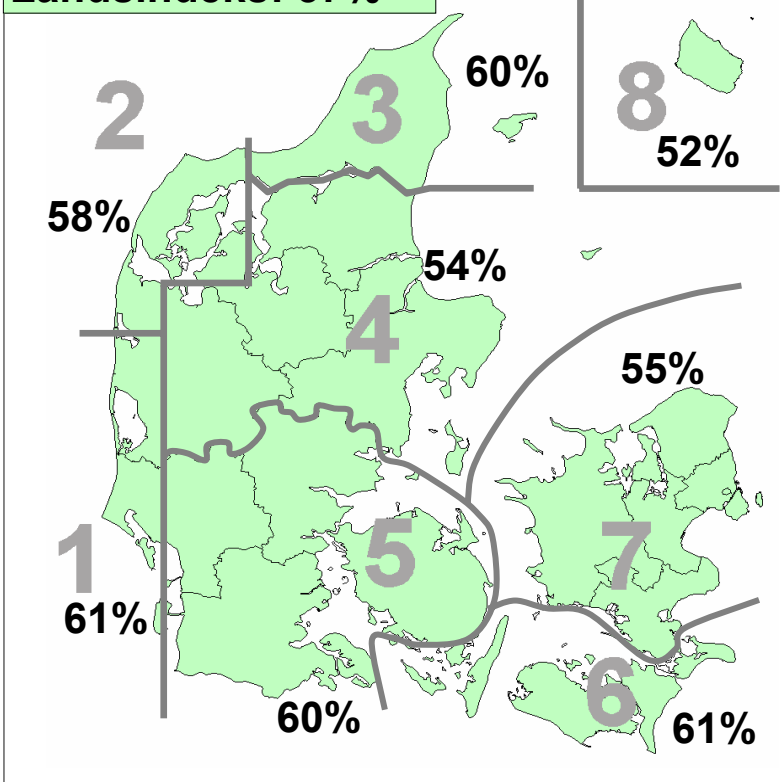
Datakilder: Energistyrelsens stamdataregister for vindmøller samt Risøs vindmålinger.

Før december 2003: Naturlig Energi

Beregning: EMD, Aalborg - www.vindstat.dk

Vindens energiindhold

Landsindeks: 57%



Vindens energiindhold lokalt seneste 12 måneder

Om- råde	Sep. 03	Okt. 03	Nov. 03	Dec. 03	Jan. 04	Feb. 04	Mar. 04	Apr. 04	Maj. 04	Jun. 04	Jul. 04	Aug. 04	Gns.	
1	Grundet nye områdegrænser fra december 2003, vil lokale data bagud ikke foreligge.				107	80	75	106	75	91	90	63	61	83,1
2					119	83	83	101	70	103	90	61	58	85,4
3					132	80	77	101	74	100	96	62	60	86,9
4					125	84	80	109	76	104	93	58	54	86,9
5					128	81	88	115	79	84	92	59	60	87,5
6					147	92	96	110	75	89	100	65	61	92,7
7					146	87	84	109	81	91	97	55	55	89,3
8					165	101	102	120	69	82	90	57	52	93,0
Gns.	71	80	92	134	86	86	109	75	93	93	60	57	86,3	

Vindens energiindhold på landsplan

	Jan.	Feb.	Mar.	Apr.	Maj.	Jun.	Jul.	Aug.	Sep.	Okt.	Nov.	Dec.	Gns.
1999	118	105	85	102	73	52	45	43	62	106	98	142	85,9
2000	156	163	126	56	64	88	55	65	90	98	103	81	95,4
2001	71	110	84	69	72	66	46	69	67	114	117	80	80,4
2002	137	185	133	66	69	104	66	48	52	103	78	102	95,3
2003	141	46	85	113	65	92	49	74	71	80	92	133	86,8
2004	85	85	109	75	92	93	60	57					82,1

Månedsfordeling baseret på 1979 - aktuel måned

Gns.	140	127	126	89	79	72	71	68	86	107	116	120	100,0
Min.	52	46	79	49	44	40	32	22	50	64	60	54	80,4
Max.	262	215	206	131	112	131	138	112	130	171	185	187	115,2