

# Nøgletal august 2007

## Vindmøller i Danmark

	Afgang aug.07	Tilgang aug.07	Status
Antal	1	0	5.242
MW	0,090	0,000	3.134

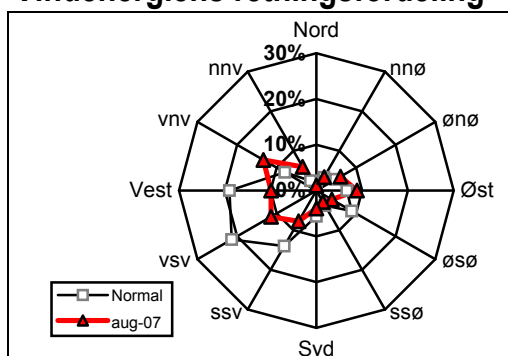
## Vindmøllers elproduktion

	Aug.07 (GWh)	Seneste 12 måneder (GWh)	Seneste 12 mdr. korr. til normalt vind-år (GWh)
Vindkraft	434	7.690	6.841
Elforbrug	2.886	35.758	35.758
Vinddækning	15,1%	21,5%	19,1%

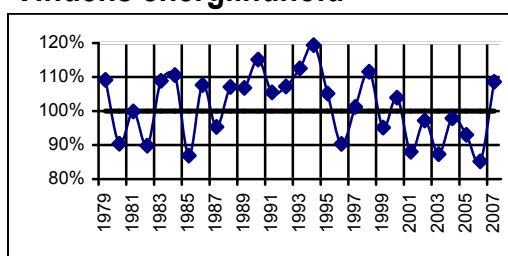
## Miljøforbedring pga. vindkraft

Når vindkraft erstatte kul	g/kWh	Aug.07 (ton)	Seneste 12 mdr. (ton)
Sparet kul	364	158.140	2.799.257
CO <sub>2</sub>	856	371.889	6.582.868
SO <sub>2</sub>	0,27	117	2.076
NO <sub>x</sub>	1,04	452	7.998
Partikler	0,03	13	231
Slagger/ aske	54	23.460	415.274
Andel af DK's årlige CO <sub>2</sub> reduk- tionsforpligtelse (1990-2010)			60,3%

## Vindenergiens retningsfordeling



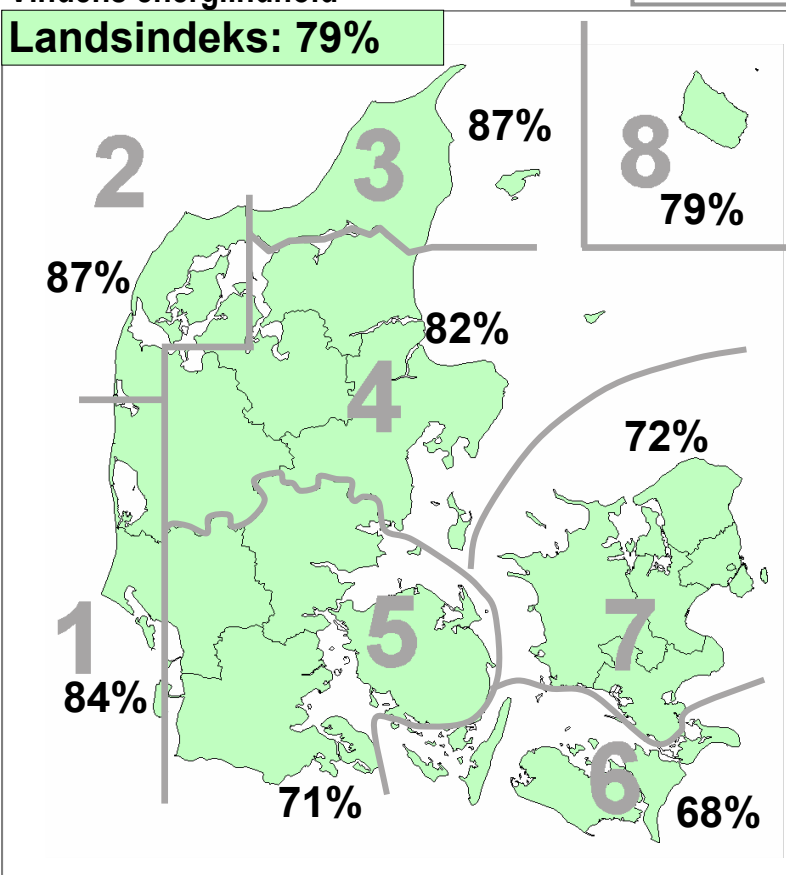
## Vindens energiindhold



Datakilder: Energistyrelsens stamdataregister for vindmøller samt Risø's vindmålinger.  
Før december 2003: Naturlig Energi  
Beregning: EMD, Aalborg - [www.vindstat.dk](http://www.vindstat.dk)

## Vindens energiindhold

Version 2006



## Vindens energiindhold lokalt seneste 12 måneder

Område	Sep. 06	Okt. 06	Nov. 06	Dec. 06	Jan. 07	Feb. 07	Mar. 07	Apr. 07	Maj. 07	Jun. 07	Jul. 07	Aug. 07	Gns.
1	87	81	160	155	222	111	127	101	76	47	99	84	112,5
2	86	70	153	156	200	119	119	107	78	45	104	87	110,3
3	81	68	145	170	197	129	122	115	80	48	108	87	112,4
4	85	73	146	161	214	120	131	111	74	45	97	82	111,5
5	82	89	144	166	234	114	141	98	76	48	86	71	112,5
6	80	96	146	172	240	106	131	98	66	54	92	68	112,4
7	87	92	141	177	242	124	129	102	66	44	90	72	113,8
8	76	100	131	182	240	117	130	89	60	74	89	79	113,9
Gns.	83	84	146	168	224	117	129	103	72	51	96	79	112,4

## Vindens energiindhold på landsplan

	Jan.	Feb.	Mar.	Apr.	Maj.	Jun.	Jul.	Aug.	Sep.	Okt.	Nov.	Dec.	Gns.
2002	146	178	139	66	76	102	68	50	54	106	79	102	97,2
2003	145	43	85	110	68	89	49	75	71	81	87	145	87,3
2004	93	94	118	80	98	100	64	63	113	116	106	130	97,9
2005	196	113	96	83	71	76	51	72	63	72	99	122	93,0
2006	82	62	86	85	100	54	32	43	83	84	146	168	85,2
2007	224	117	129	103	72	51	96	<b>79</b>					<b>108,6</b>

## Månedsfordeling baseret på seneste 10 år

Gns.	137	122	110	86	79	79	63	68	82	110	103	121	96,6
Min.	78	43	85	61	68	51	32	43	54	72	66	88	85,2
Max.	224	196	139	113	100	102	110	101	118	186	146	168	111,6