

# Nøgletal august 2010

## Vindmøller i Danmark

	Afgang aug.10	Tilgang aug.10	Status
Antal	33	9	5.056
MW	5,48	23,30	3.739

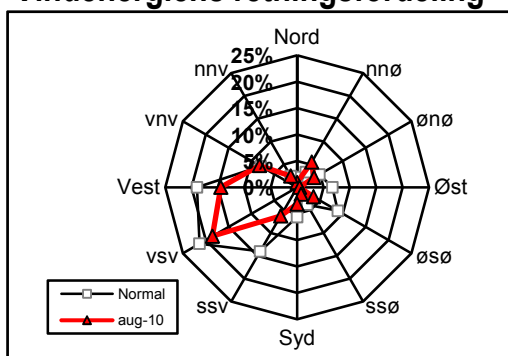
## Vindmøllers elproduktion

	Aug.10 (GWh)	Seneste 12 måneder (GWh)	Seneste 12 mdr. korr. til normalt vind-år (GWh)
Vindkraft	539	7.329	8.643
Elforbrug	2.732	35.009	35.009
Vinddækning	19,7%	20,9%	24,7%

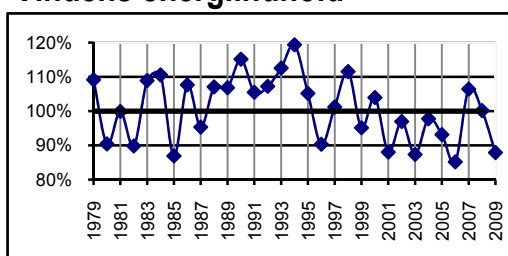
## Miljøforbedring pga. vindkraft

Når vindkraft erstatte kul	g/kWh	Aug.10 (ton)	Seneste 12 mdr. (ton)
Sparet kul	364	196.095	2.667.672
CO <sub>2</sub>	856	461.145	6.273.427
SO <sub>2</sub>	0,27	145	1.979
NO <sub>x</sub>	1,04	560	7.622
Partikler	0,03	16	220
Slagger/ aske	54	29.091	395.754
Andel af DK's årlige CO <sub>2</sub> reduktionsforpligtelse (1990-2010)			57,4%

## Vindenergiens retningsfordeling



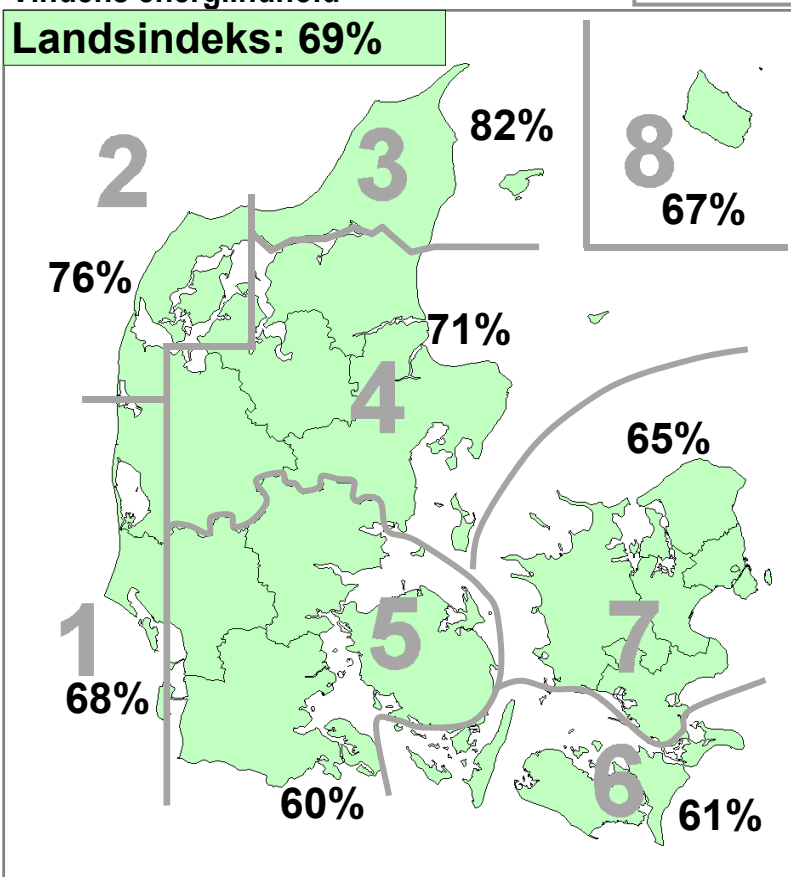
## Vindens energiindhold



Datakilder: Energistyrelsens stamdataregister for vindmøller samt Risøs vindmålinger.  
Før december 2003: Naturlig Energi  
Beregning: EMD, Aalborg - [www.vindstat.dk](http://www.vindstat.dk)

## Vindens energiindhold

Version 2006



## Vindens energiindhold lokalt seneste 12 måneder

Område	Sep. 09	Okt. 09	Nov. 09	Dec. 09	Jan. 10	Feb. 10	Mar. 10	Apr. 10	Maj. 10	Jun. 10	Jul. 10	Aug. 10	Gns.
1	99	104	129	72	91	56	87	82	92	57	58	68	83,0
2	105	98	132	79	96	57	89	91	90	73	57	76	87,1
3	108	94	136	69	93	54	76	103	79	77	51	82	85,1
4	95	97	133	76	101	61	86	93	84	66	53	71	84,7
5	86	104	135	76	116	79	95	87	85	48	51	60	85,2
6	96	104	132	82	110	86	96	86	88	50	44	61	86,3
7	98	101	136	78	108	85	87	83	76	46	43	65	83,9
8	101	101	134	70	103	66	86	80	84	59	48	67	83,2
Gns.	98	101	133	75	102	68	88	88	85	60	51	69	84,8

## Vindens energiindhold på landsplan

	Jan.	Feb.	Mar.	Apr.	Maj.	Jun.	Jul.	Aug.	Sep.	Okt.	Nov.	Dec.	Gns.
2005	193	112	97	84	72	76	53	74	65	71	100	121	93,2
2006	81	62	86	85	100	54	32	43	83	84	146	168	85,2
2007	224	117	129	103	72	51	96	79	126	56	122	104	106,5
2008	192	159	140	49	40	95	60	82	61	120	133	72	100,2
2009	104	72	96	56	94	85	66	75	98	101	133	75	87,9
2010	102	68	88	88	85	60	51	69					76,2

## Månedsfordeling baseret på seneste 10 år

Gns.	135	102	107	80	78	78	59	69	84	97	115	109	93,7
Min.	78	43	85	49	40	51	32	43	55	56	79	72	85,2
Max.	224	177	140	110	100	103	96	82	126	125	146	168	106,5