

Nøgletal august 2011

Vindmøller i Danmark

	Afgang aug.11	Tilgang aug.11	Status
Antal	0	1	4.989
MW	0,00	0,01	3.817

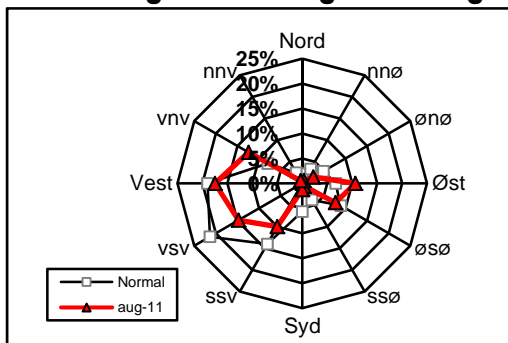
Vindmøllers elproduktion

	Aug.11 (GWh)	Seneste 12 måneder (GWh)	Seneste 12 mdr. korr. til normalt vind-år (GWh)
Vindkraft	652	9.262	9.767
Elforbrug	2.740	35.271	35.271
Vinddækning	23,8%	26,3%	27,7%

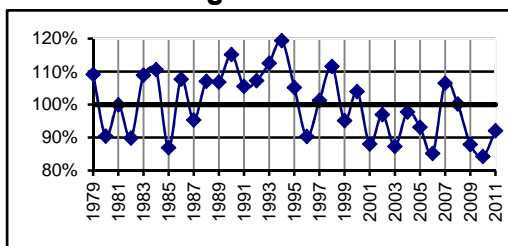
Miljøforbedring pga. vindkraft

Når vindkraft erstatte kul	g/kWh	Aug.11 (ton)	Seneste 12 mdr. (ton)
Sparet kul	338	220.243	3.130.494
CO ₂	784	510.860	7.261.263
SO ₂	0,11	72	1.019
NO _x	0,23	150	2.130
Partikler	0,03	20	278
Slagger/ aske	51	33.232	472.353
Andel af DK's årlige CO ₂ reduktionsforpligtelse (1990-2010)			66,5%

Vindenergiens retningsfordeling



Vindens energiindhold

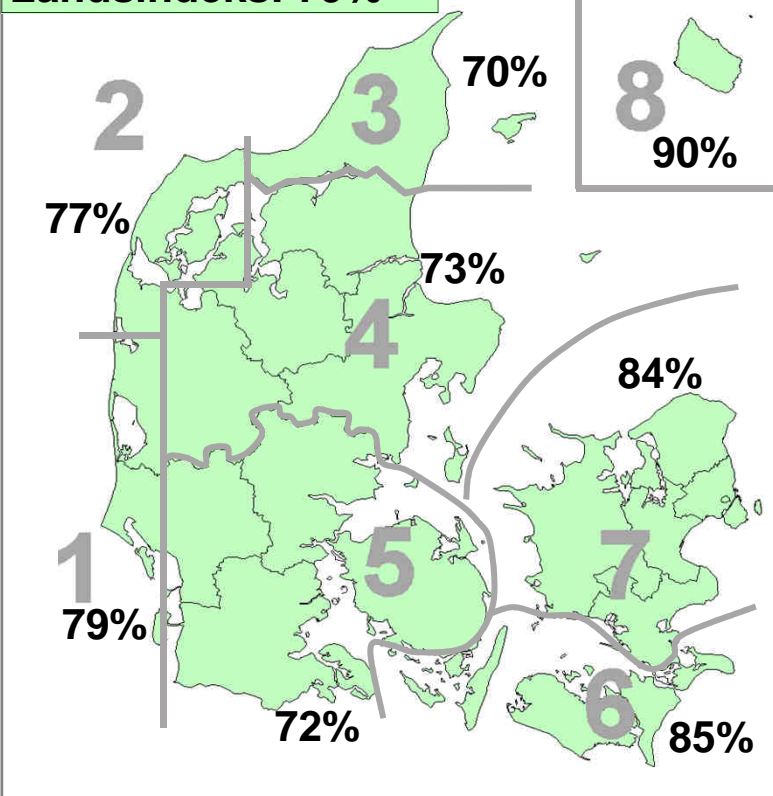


Datakilder: Energistyrelsens stamdataregister for vindmøller samt Risøs vindmålinger.
Før december 2003: Naturlig Energi
Beregning: EMD, Aalborg - www.vindstat.dk

Vindens energiindhold

Version 2006

Landsindeks: 79%



Vindens energiindhold lokalt seneste 12 måneder

Om- råde	Sep. 10	Okt. 10	Nov. 10	Dec. 10	Jan. 11	Feb. 11	Mar. 11	Apr. 11	Maj. 11	Jun. 11	Jul. 11	Aug. 11	Gns.
1	94	97	101	68	85	135	103	89	105	56	68	79	90,1
2	103	98	122	72	92	134	116	86	106	67	51	77	93,8
3	95	102	118	69	88	141	133	87	111	86	37	70	94,7
4	94	101	115	78	87	150	122	90	100	66	49	73	93,8
5	86	98	105	87	81	155	106	97	98	54	70	72	92,3
6	93	109	114	111	74	155	110	102	87	56	83	85	98,1
7	98	106	109	97	71	163	114	90	88	55	63	84	94,9
8	115	103	124	129	91	136	116	105	78	59	64	90	100,8
Gns.	97	102	113	89	84	146	115	93	97	62	61	79	94,8

Vindens energiindhold på landsplan

	Jan.	Feb.	Mar.	Apr.	Maj.	Jun.	Jul.	Aug.	Sep.	Okt.	Nov.	Dec.	Gns.
2006	81	62	86	85	100	54	32	43	83	84	146	168	85,2
2007	224	117	129	103	72	51	96	79	126	56	122	104	106,5
2008	192	159	140	49	40	95	60	82	61	120	133	72	100,2
2009	104	72	96	56	94	85	66	75	98	101	133	75	87,9
2010	102	68	88	88	85	60	51	69	97	102	113	89	84,3
2011	84	146	115	93	97	62	61	79					92,1

Månedsfordeling baseret på seneste 10 år

Gns.	136	105	109	82	80	77	60	69	84	96	115	109	93,2
Min.	81	43	85	49	40	51	32	43	55	56	79	72	84,3
Max.	224	177	140	110	100	103	96	82	126	125	146	168	106,5