

# Nøgletal august 2014

## Vindmøller i Danmark

	Afgang aug.14	Tilgang aug.14	Status
Antal	0	1	5.193
MW	0,00	0,01	4.817

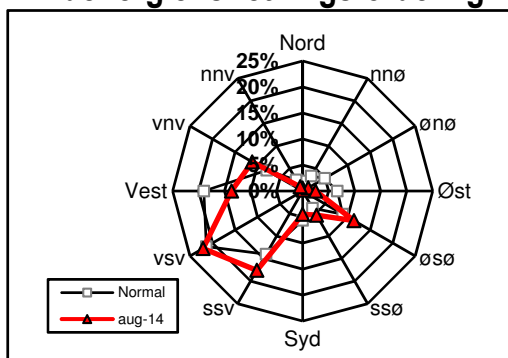
## Vindmøllers elproduktion

	Aug.14 (GWh)	Seneste 12 måneder (GWh)	Seneste 12 mdr. korr. til normalt vind-år (GWh)
Vindkraft	1.017	13.222	12.796
Elforbrug	2.624	33.414	33.414
Vinddækning	38,8%	39,6%	38,3%

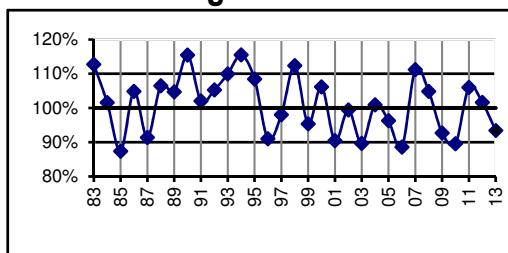
## Miljøforbedring pga. vindkraft

Når vindkraft erstatte kul	g/kWh	Aug.14 (ton)	Seneste 12 mdr. (ton)
Sparet kul	325	330.669	4.297.167
CO <sub>2</sub>	746	759.013	9.863.651
SO <sub>2</sub>	0,08	81	1.058
NO <sub>x</sub>	0,22	224	2.909
Partikler	0,03	31	397
Slagger/ aske	53,7	54.637	710.024

## Vindenergiens retningsfordeling



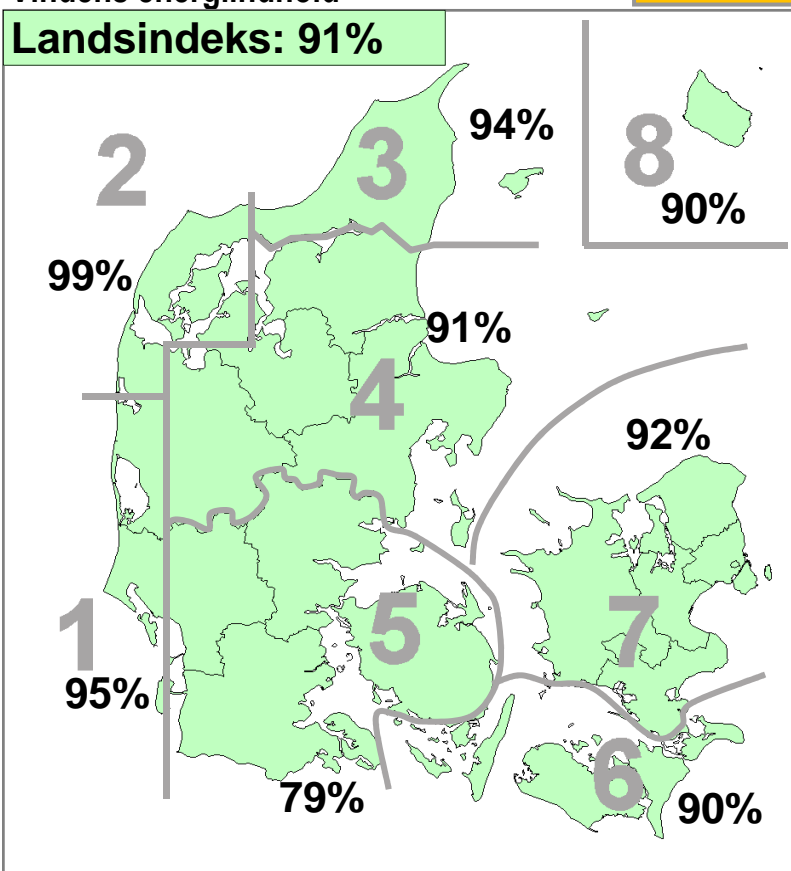
## Vindens energiindhold



Datakilder: Energistyrelsens stamdataregister for vindmøller samt Risøs vindmålinger.  
Før december 2003: Naturlig Energi  
Beregning: EMD, Aalborg - [www.vindstat.dk](http://www.vindstat.dk)

## Vindens energiindhold

Version 2013



## Vindens energiindhold lokalt seneste 12 måneder

Om- råde	Sep. 13	Okt. 13	Nov. 13	Dec. 13	Jan. 14	Feb. 14	Mar. 14	Apr. 14	Maj. 14	Jun. 14	Jul. 14	Aug. 14	Gns.
1	69	109	91	175	205	147	118	96	59	75	46	95	106,9
2	68	104	100	177	199	135	129	93	54	59	43	99	105,1
3	61	98	107	178	200	131	145	87	45	40	45	94	102,6
4	66	101	94	172	208	130	129	90	52	52	44	91	102,4
5	65	114	84	173	217	135	112	100	60	64	51	79	104,4
6	65	120	97	159	182	111	101	103	73	56	63	90	101,7
7	65	110	92	167	219	111	111	97	55	50	52	92	101,8
8	59	120	111	164	177	103	103	105	73	41	76	90	101,7
Gns.	65	109	97	170	201	125	118	96	59	55	53	91	103,3

## Vindens energiindhold på landsplan

	Jan.	Feb.	Mar.	Apr.	Maj.	Jun.	Jul.	Aug.	Sep.	Okt.	Nov.	Dec.	Gns.
2009	110	76	101	59	99	89	69	79	104	106	141	81	92,7
2010	109	72	94	93	89	63	54	73	103	108	121	96	89,6
2011	91	154	122	98	102	66	64	84	95	124	92	180	106,0
2012	147	121	134	86	93	90	67	56	109	98	97	122	101,7
2013	106	63	136	102	70	82	54	67	65	109	97	170	93,4
2014	201	125	118	96	59	55	53	91					99,8

## Månedsfordeling baseret på seneste 10 år

Gns.	148	108	117	87	81	73	61	74	94	101	118	127	99,1
Min.	85	63	89	52	42	53	33	45	65	59	92	76	88,6
Max.	233	165	146	107	104	99	100	91	131	125	152	180	111,2