

Nøgletal december 2003

Vindmøller i Danmark

	Afgang dec.03	Tilgang dec.03	Status
Antal	14	26	5.389
MW	1,8	33,0	3.115

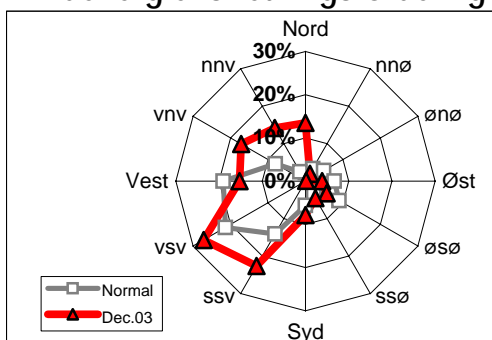
Vindmøllers elproduktion

	Dec.03 (GWh)	Seneste 12 måneder (GWh)	Seneste 12 mdr. korrigeret til normalt vindår (GWh)
Vindkraft	774	5.536	6.859
Elforbrug	3.183	34.808	34.808
Vinddækning	24%	15,9%	19,7%

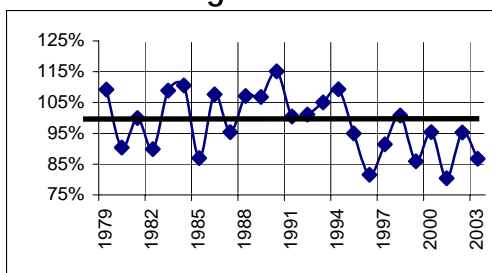
Miljøforbedring pga. vindkraft

Når vindkraft erstatter kul	g/kWh	Dec.03 (ton)	Seneste 12 mdr. (ton)
Sparet kul	343	265.602	1.898.971
CO ₂	780	603.994	4.318.360
SO ₂	0,39	302	2.159
NO _x	1,11	860	6.145
Slagger/flyveaske	39	30.200	215.918
Andel af DK's årlige CO ₂ reduktionsforpligtelse (1990-2010)			40%

Vindenergiens retningsfordeling

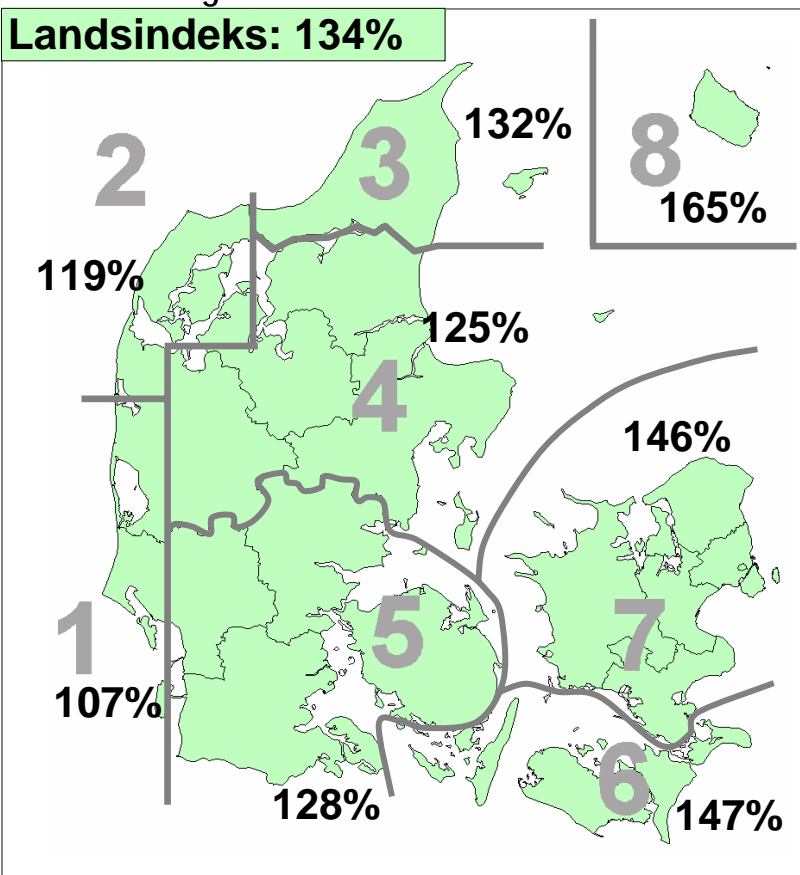


Vindens energiindhold



Datakilder: Energistyrelsens stamdataregister for vindmøller samt Risøs vindmålinger.
Før december 2003: Naturlig Energi
Beregning: EMD, Aalborg - www.vindstat.dk

Vindens energiindhold



Vindens energiindhold lokalt seneste 12 måneder

Område	Jan. 03	Feb. 03	Mar. 03	Apr. 03	Maj. 03	Jun. 03	Jul. 03	Aug. 03	Sep. 03	Okt. 03	Nov. 03	Dec. 03	Gns.
	1												107
2												119	119,4
3												132	132,1
4												125	124,7
5												128	128,0
6												147	146,7
7												146	145,7
8												165	165,2
Gns.												134	133,6

Grundet overgang til nye områdegrænser fra december 2003, vil data bagud ikke foreligge.

Vindens energiindhold på landsplan

	Jan.	Feb.	Mar.	Apr.	Maj.	Jun.	Jul.	Aug.	Sep.	Okt.	Nov.	Dec.	Gns.
1998	101	177	111	75	69	81	99	91	70	168	60	107	100,8
1999	118	105	85	102	73	52	45	43	62	106	98	142	85,9
2000	156	163	126	56	64	88	55	65	90	98	103	81	95,4
2001	71	110	84	69	72	66	46	69	67	114	117	80	80,4
2002	137	185	133	66	69	104	66	48	52	103	78	102	95,3
2003	141	46	85	113	65	92	49	74	71	80	92	134	86,8

Månedsfordeling baseret på 1979-2002

Gns.	140	129	126	89	78	71	71	68	85	107	115	119	100
Min.	52	46	79	49	44	40	32	22	50	64	60	54	80
Max.	262	215	206	131	112	131	138	112	130	171	185	187	115