

Nøgletal december 2004

Vindmøller i Danmark

	Afgang dec.04	Tilgang dec.04	Status
Antal	1	0	5.398
MW	0,012	0,000	3.118

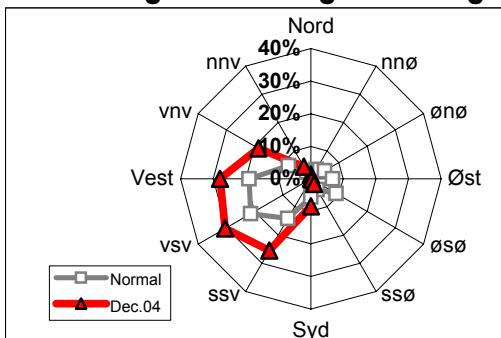
Vindmøllers elproduktion

	Dec.04 (GWh)	Seneste 12 måneder (GWh)	Seneste 12 mdr. korr. til normalt vind- år (GWh)
Vindkraft	723	6.578	7.276
Elforbrug	3.172	35.013	35.013
Vinddækning	22,8%	18,8%	20,8%

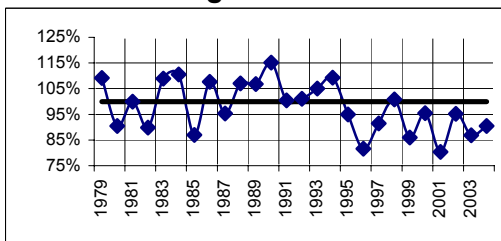
Miljøforbedring pga. vindkraft

Når vindkraft erstatte kul	g/kWh	Dec.04 (ton)	Seneste 12 mdr. (ton)
Sparet kul	343	248.015	2.256.251
CO ₂	780	563.999	5.130.834
SO ₂	0,39	282	2.565
NO _x	1,11	803	7.302
Slagger/ flyveaske	39	28.200	256.542
Andel af DK's årlige CO ₂ reduktionsforpligtelse (1990-2010)			47,0%

Vindenergiens retningsfordeling



Vindens energiindhold



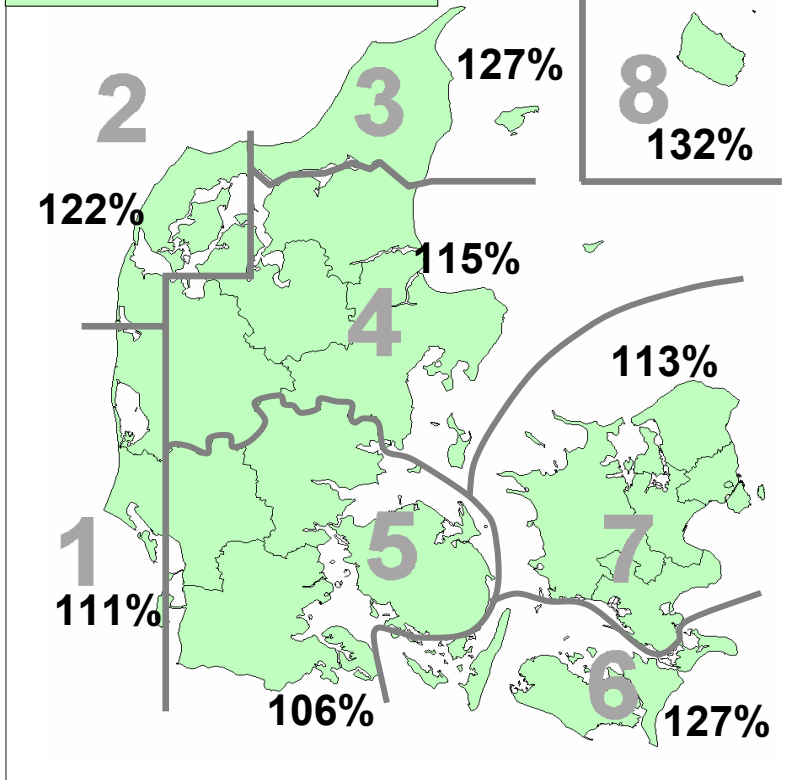
Datakilder: Energistyrelsens stamdataregister for vindmøller samt Risøs vindmålinger.

Før december 2003: Naturlig Energi

Beregning: EMD, Aalborg - www.vindstat.dk

Vindens energiindhold

Landsindeks: 119%



Vindens energiindhold lokalt seneste 12 måneder

Om- råde	Jan. 04	Feb. 04	Mar. 04	Apr. 04	Maj. 04	Jun. 04	Jul. 04	Aug. 04	Sep. 04	Okt. 04	Nov. 04	Dec. 04	Gns.
1	80	75	106	75	91	90	63	61	120	103	94	111	89,1
2	83	83	101	70	103	90	61	58	110	105	98	122	90,3
3	80	78	101	74	100	96	62	60	98	107	92	127	89,5
4	84	80	109	76	104	93	58	54	97	107	92	115	89,1
5	81	88	115	79	84	92	59	60	101	108	86	106	88,3
6	92	96	110	75	89	100	65	61	102	110	100	127	93,9
7	87	84	109	81	91	97	55	55	107	110	101	113	90,9
8	101	102	120	69	82	90	57	52	110	78	113	132	92,1
Gns.	86	86	109	75	93	93	60	57	106	104	97	119	90,4

Vindens energiindhold på landsplan

	Jan.	Feb.	Mar.	Apr.	Maj.	Jun.	Jul.	Aug.	Sep.	Okt.	Nov.	Dec.	Gns.
1999	118	105	85	102	73	52	45	43	62	106	98	142	85,9
2000	156	163	126	56	64	88	55	65	90	98	103	81	95,4
2001	71	110	84	69	72	66	46	69	67	114	117	80	80,4
2002	137	185	133	66	69	104	66	48	52	103	78	102	95,3
2003	141	46	85	113	65	92	49	74	71	80	92	134	86,8
2004	86	86	109	75	93	93	60	57	106	104	97	119	90,4

Månedsfordeling baseret på 1979 - aktuel måned

Gns.	140	127	126	89	79	72	71	68	86	107	115	120	100,0
Min.	52	46	79	49	44	40	32	22	50	64	60	54	80,4
Max.	262	215	206	131	112	131	138	112	130	171	185	187	115,2