

Nøgletal december 2005

Vindmøller i Danmark

	Afgang dec.05	Tilgang dec.05	Status
Antal	3	0	5.293
MW	0,076	0,000	3.122

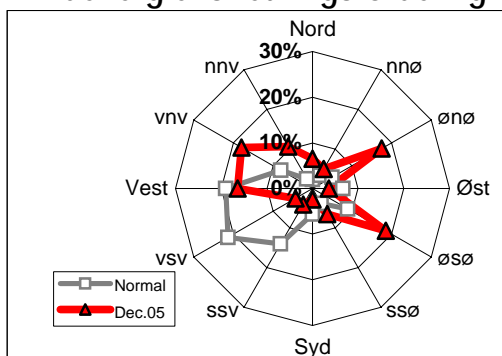
Vindmøllers elproduktion

	Dec.05 (GWh)	Seneste 12 måneder (GWh)	Seneste 12 mdr. korr. til normalt vind-år (GWh)
Vindkraft	738	6.614	7.663
Elforbrug	3.338	35.334	35.334
Vinddækning	22,1%	18,7%	21,7%

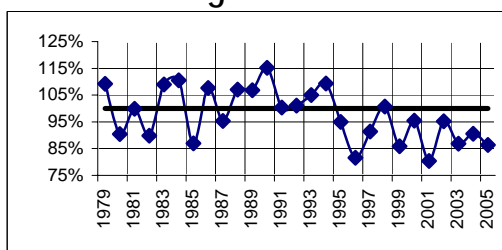
Miljøforbedring pga. vindkraft

Når vindkraft erstatte kul	g/kWh	Dec.05 (ton)	Seneste 12 mdr. (ton)
Sparet kul	343	252.996	2.268.465
CO ₂	780	575.326	5.158.608
SO ₂	0,39	288	2.579
NO _x	1,11	819	7.341
Slagger/ flyveaske	39	28.766	257.930
Andel af DK's årlige CO ₂ reduktionforpligtelse (1990-2010)			47,2%

Vindenergiens retningsfordeling

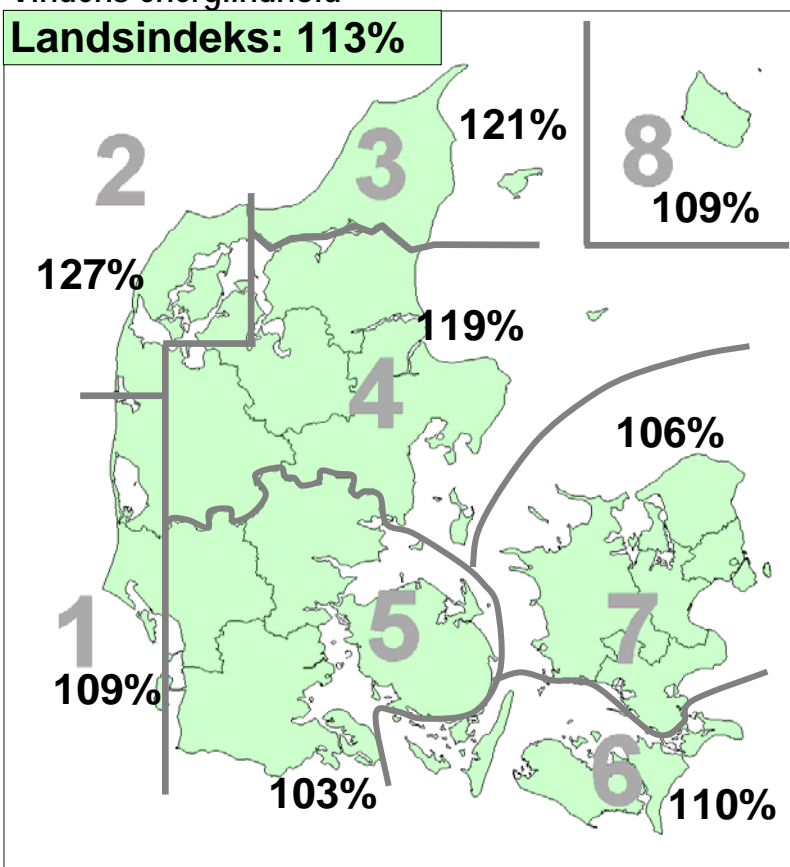


Vindens energiindhold



Datakilder: Energistyrelsens stamdataregister for vindmøller samt Risø's vindmålinger.
Før december 2003: Naturlig Energi
Beregning: EMD, Aalborg - www.vindstat.dk

Vindens energiindhold



Vindens energiindhold lokalt seneste 12 måneder

Om- råde	Jan. 05	Feb. 05	Mar. 05	Apr. 05	Maj. 05	Jun. 05	Jul. 05	Aug. 05	Sep. 05	Okt. 05	Nov. 05	Dec. 05	Gns.
1	183	91	86	80	84	79	48	75	62	61	97	109	87,9
2	175	103	87	77	77	73	52	75	69	59	97	127	89,2
3	179	103	74	64	67	64	53	59	69	65	95	121	84,3
4	179	103	86	77	70	73	50	67	64	65	91	119	87,0
5	183	99	99	86	71	75	46	63	47	64	89	103	85,3
6	179	105	104	84	63	77	51	73	50	68	89	110	87,7
7	181	104	88	71	55	71	45	63	50	70	88	106	82,6
8	194	122	90	86	46	58	49	67	56	72	87	109	86,4
Gns.	181	104	89	78	67	71	49	68	58	65	92	113	86,3

Vindens energiindhold på landsplan

	Jan.	Feb.	Mar.	Apr.	Maj.	Jun.	Jul.	Aug.	Sep.	Okt.	Nov.	Dec.	Gns.
2000	156	163	126	56	64	88	55	65	90	98	103	81	95,4
2001	71	110	84	69	72	66	46	69	67	114	117	80	80,4
2002	137	185	133	66	69	104	66	48	52	103	78	102	95,3
2003	141	46	85	113	65	92	49	74	71	80	92	134	86,8
2004	86	86	109	75	93	93	60	57	106	105	97	119	90,5
2005	181	104	89	78	67	71	49	68	58	65	92	113	86,3

Månedsfordeling baseret på 1979 - aktuel måned

Gns.	142	127	125	89	79	72	71	69	86	106	115	120	100,0
Min.	52	46	79	49	44	40	32	22	50	64	60	54	80,4
Max.	262	215	206	131	112	131	138	112	130	171	185	187	115,2