

# Nøgletal december 2009

## Vindmøller i Danmark

	Afgang dec.09	Tilgang dec.09	Status
Antal	6	25	5.108
MW	0,99	63,00	3.485

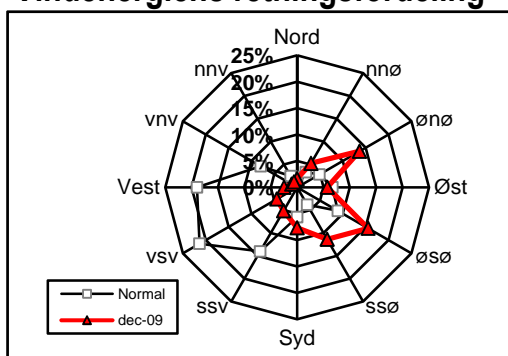
## Vindmøllers elproduktion

	Dec.09 (GWh)	Seneste 12 måneder (GWh)	Seneste 12 mdr. korr. til normalt vind-år (GWh)
Vindkraft	589	6.708	7.631
Elforbrug	3.260	34.562	34.562
Vinddækning	18,1%	19,4%	22,1%

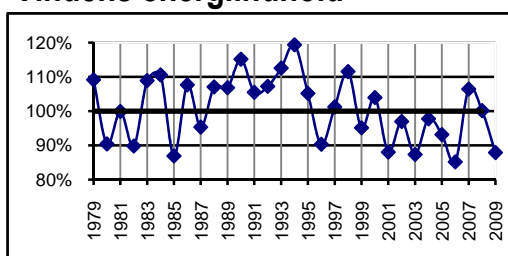
## Miljøforbedring pga. vindkraft

Når vindkraft erstatte kul	g/kWh	Dec.09 (ton)	Seneste 12 mdr. (ton)
Sparet kul	364	214.311	2.441.852
CO <sub>2</sub>	856	503.985	5.742.377
SO <sub>2</sub>	0,27	159	1.811
NO <sub>x</sub>	1,04	612	6.977
Partikler	0,03	18	201
Slagger/ aske	54	31.793	362.253
Andel af DK's årlige CO <sub>2</sub> reduktionsforpligtelse (1990-2010)			52,6%

## Vindenergiens retningsfordeling



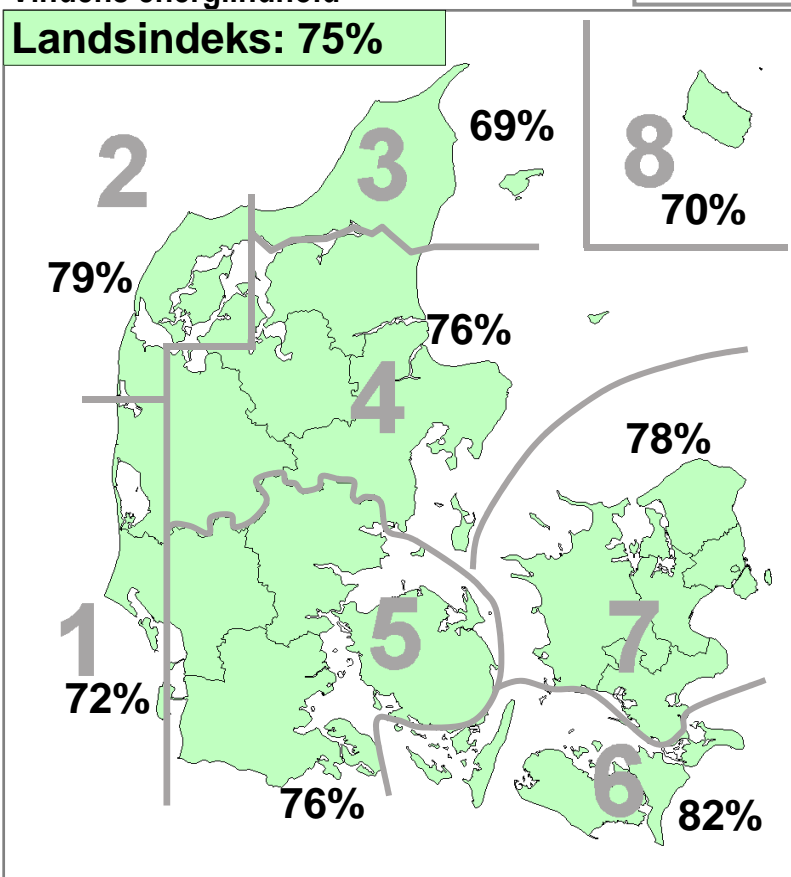
## Vindens energiindhold



Datakilder: Energistyrelsens stamdataregister for vindmøller samt Risø's vindmålinger.  
Før december 2003: Naturlig Energi  
Beregning: EMD, Aalborg - www.vindstat.dk

## Vindens energiindhold

Version 2006



## Vindens energiindhold lokalt seneste 12 måneder

Område	Jan. 09	Feb. 09	Mar. 09	Apr. 09	Maj. 09	Jun. 09	Jul. 09	Aug. 09	Sep. 09	Okt. 09	Nov. 09	Dec. 09	Gns.
1	100	63	91	45	98	95	70	78	99	104	129	72	86,9
2	105	61	99	43	95	80	69	81	105	98	132	79	87,4
3	121	54	107	45	98	57	68	84	108	94	136	69	86,9
4	109	67	101	50	93	76	64	76	95	97	133	76	86,5
5	99	77	95	60	97	87	63	67	86	104	135	76	87,2
6	97	85	94	66	97	94	68	72	96	104	132	82	90,7
7	103	84	99	62	89	90	62	76	98	101	136	78	89,7
8	96	86	79	74	85	97	62	70	101	101	134	70	88,0
Gns.	104	72	96	56	94	85	66	75	98	101	133	75	87,9

## Vindens energiindhold på landsplan

	Jan.	Feb.	Mar.	Apr.	Maj.	Jun.	Jul.	Aug.	Sep.	Okt.	Nov.	Dec.	Gns.
2004	92	93	117	81	99	99	65	63	113	116	106	129	97,8
2005	193	112	97	84	72	76	53	74	65	71	100	121	93,2
2006	81	62	86	85	100	54	32	43	83	84	146	168	85,2
2007	224	117	129	103	72	51	96	79	126	56	122	104	106,5
2008	192	159	140	49	40	95	60	82	61	120	133	72	100,2
2009	104	72	96	56	94	85	66	75	98	101	133	75	87,9

## Månedsfordeling baseret på seneste 10 år

Gns.	Jan.	Feb.	Mar.	Apr.	Maj.	Jun.	Jul.	Aug.	Sep.	Okt.	Nov.	Dec.	Gns.
142	113	111	77	77	82	60	69	84	97	115	109	95,4	
Min.	78	43	85	49	40	51	32	43	55	56	79	72	85,2
Max.	224	178	140	110	100	103	96	82	126	125	146	168	106,5