

Nøgletal december 2010

Vindmøller i Danmark

	Afgang dec.10	Tilgang dec.10	Status
Antal	8	22	5.030
MW	3,48	66,00	3.805

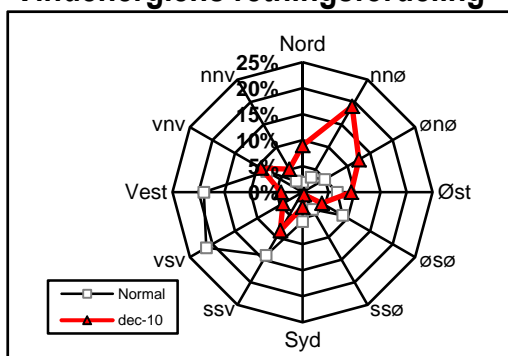
Vindmøllers elproduktion

	Dec.10 (GWh)	Seneste 12 måneder (GWh)	Seneste 12 mdr. korr. til normalt vind-år (GWh)
Vindkraft	721	7.806	9.263
Elforbrug	3.530	35.633	35.633
Vinddækning	20,4%	21,9%	26,0%

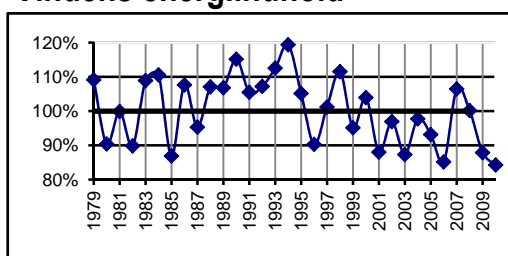
Miljøforbedring pga. vindkraft

Når vindkraft erstatte kul	g/kWh	Dec.10 (ton)	Seneste 12 mdr. (ton)
Sparet kul	364	262.417	2.841.452
CO ₂	856	617.112	6.682.096
SO ₂	0,27	195	2.108
NO _x	1,04	750	8.118
Partikler	0,03	22	234
Slagger/ aske	54	38.930	421.534
Andel af DK's årlige CO ₂ reduk- tionsforpligtelse (1990-2010)			61,2%

Vindenergiens retningsfordeling



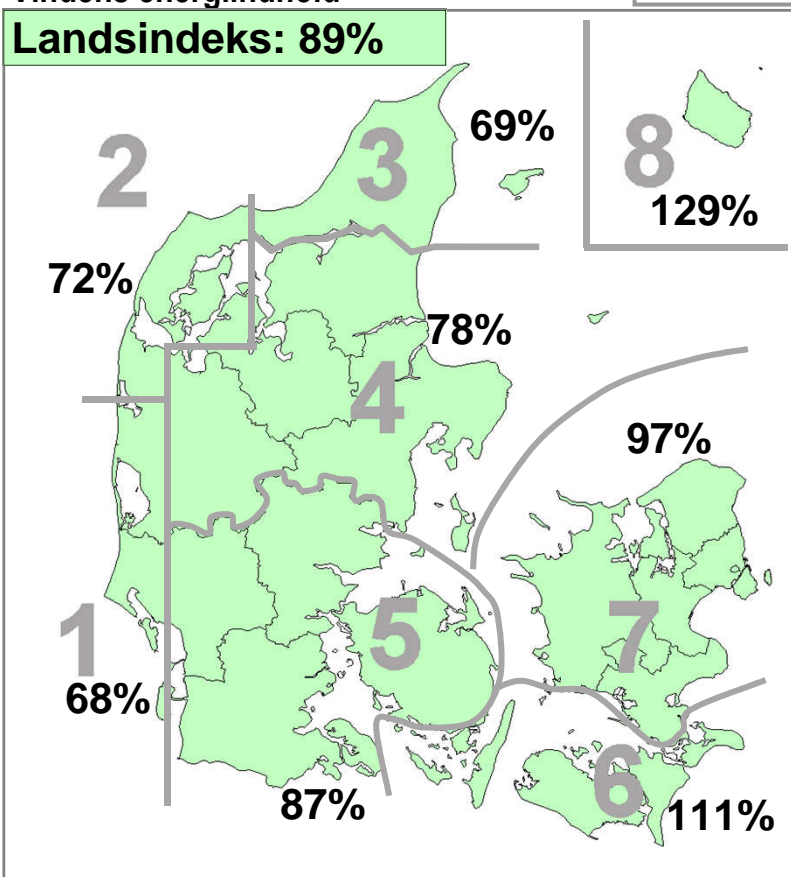
Vindens energiindhold



Datakilder: Energistyrelsens stamdataregister for vindmøller samt Risø's vindmålinger.
Før december 2003: Naturlig Energi
Beregning: EMD, Aalborg - www.vindstat.dk

Vindens energiindhold

Version 2006



Vindens energiindhold lokalt seneste 12 måneder

Område	Jan. 10	Feb. 10	Mar. 10	Apr. 10	Maj. 10	Jun. 10	Jul. 10	Aug. 10	Sep. 10	Okt. 10	Nov. 10	Dec. 10	Gns.
1	91	56	87	82	92	57	58	68	94	97	101	68	79,3
2	96	57	89	91	90	73	57	76	103	98	122	72	85,5
3	93	54	76	103	79	77	51	82	95	102	118	69	83,1
4	101	61	86	93	84	66	53	71	94	101	115	78	83,7
5	116	79	95	87	85	48	51	60	86	98	105	87	83,2
6	110	86	96	86	88	50	44	61	93	109	114	111	87,2
7	108	85	87	83	76	46	43	65	98	106	109	97	83,6
8	103	66	86	80	84	59	48	67	115	103	124	129	88,6
Gns.	102	68	88	88	85	60	51	69	97	102	113	89	84,3

Vindens energiindhold på landsplan

	Jan.	Feb.	Mar.	Apr.	Maj.	Jun.	Jul.	Aug.	Sep.	Okt.	Nov.	Dec.	Gns.
2005	193	112	97	84	72	76	53	74	65	71	100	121	93,2
2006	81	62	86	85	100	54	32	43	83	84	146	168	85,2
2007	224	117	129	103	72	51	96	79	126	56	122	104	106,5
2008	192	159	140	49	40	95	60	82	61	120	133	72	100,2
2009	104	72	96	56	94	85	66	75	98	101	133	75	87,9
2010	102	68	88	88	85	60	51	69	97	102	113	89	84,3

Månedsfordeling baseret på seneste 10 år

Gns.	135	102	107	80	78	78	59	69	84	96	115	109	93,7
Min.	78	43	85	49	40	51	32	43	55	56	79	72	85,2
Max.	224	177	140	110	100	103	96	82	126	125	146	168	106,5