

# Nøgletal december 2014

## Vindmøller i Danmark

	Afgang dec.14	Tilgang dec.14	Status
Antal	0	13	5.190
MW	0,00	28,86	4.849

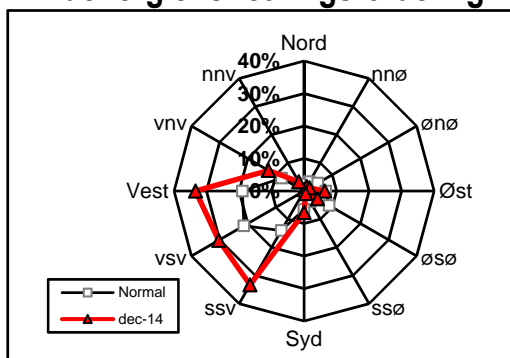
## Vindmøllers elproduktion

	Dec.14 (GWh)	Seneste 12 måneder (GWh)	Seneste 12 mdr. korr. til normalt vind- år (GWh)
Vindkraft	1.438	13.075	13.127
Elforbrug	3.114	33.473	33.473
Vinddækning	46,2%	39,1%	39,2%

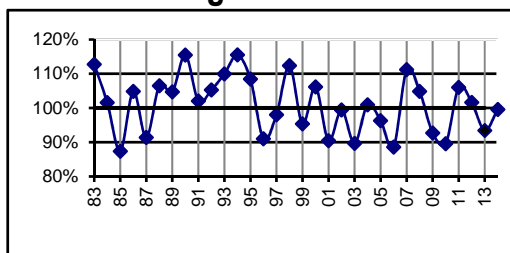
## Miljøforbedring pga. vindkraft

Når vindkraft erstatte kul	g/kWh	Dec.14 (ton)	Seneste 12 mdr. (ton)
Sparet kul	325	467.505	4.249.343
CO <sub>2</sub>	746	1.073.105	9.753.877
SO <sub>2</sub>	0,08	115	1.046
NO <sub>x</sub>	0,22	316	2.876
Partikler	0,03	43	392
Slagger/ aske	53,7	77.246	702.122

## Vindenergiens retningsfordeling



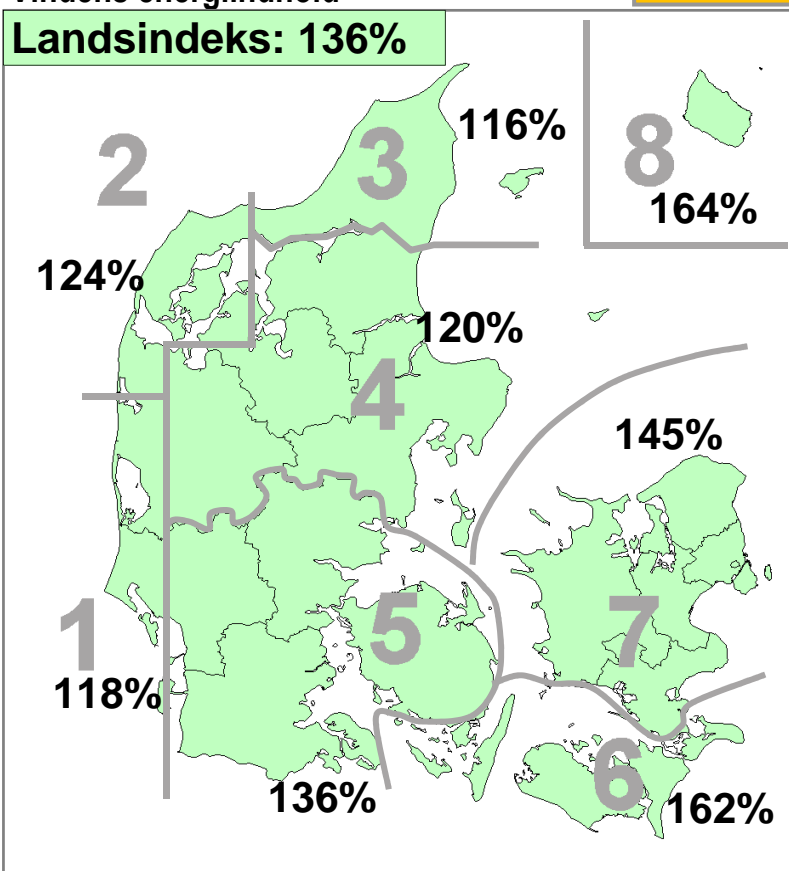
## Vindens energiindhold



Datakilder: Energistyrelsens stamdataregister for vindmøller samt Risø's vindmålinger.  
Før december 2003: Naturlig Energi  
Beregning: EMD, Aalborg - [www.vindstat.dk](http://www.vindstat.dk)

## Vindens energiindhold

Version 2013



## Vindens energiindhold lokalt seneste 12 måneder

Om- råde	Jan. 14	Feb. 14	Mar. 14	Apr. 14	Maj. 14	Jun. 14	Jul. 14	Aug. 14	Sep. 14	Okt. 14	Nov. 14	Dec. 14	Gns.
1	205	147	118	96	59	75	46	95	61	102	94	118	101,3
2	199	135	129	93	54	59	43	99	63	106	103	124	100,6
3	200	131	145	87	45	40	45	94	54	119	95	116	97,5
4	208	130	129	90	51	52	44	91	57	105	110	120	98,9
5	217	135	112	100	60	64	51	79	59	91	106	136	100,7
6	182	111	101	103	74	56	63	90	73	76	91	162	98,6
7	219	111	111	97	56	50	52	92	70	86	104	145	99,4
8	177	103	103	105	73	41	76	90	89	88	89	164	99,8
Gns.	201	125	118	96	59	55	53	91	66	97	99	136	99,6

## Vindens energiindhold på landsplan

	Jan.	Feb.	Mar.	Apr.	Maj.	Jun.	Jul.	Aug.	Sep.	Okt.	Nov.	Dec.	Gns.
2009	110	76	101	59	99	89	69	79	104	106	141	81	92,7
2010	109	72	94	93	89	63	54	73	103	108	121	96	89,6
2011	91	154	122	98	102	66	64	84	95	124	92	180	106,0
2012	147	121	134	86	93	90	67	56	109	98	97	122	101,7
2013	106	63	136	102	70	82	54	67	65	109	97	170	93,4
2014	201	125	118	96	59	55	53	91	66	97	99	136	99,6

## Månedsfordeling baseret på seneste 10 år

Gns.	148	108	117	87	81	73	61	74	89	99	117	127	98,4
Min.	85	63	89	52	42	53	33	45	65	59	92	76	88,6
Max.	233	165	146	107	104	99	100	91	131	125	152	180	111,2