

# Nøgletal december 2016

## Vindmøller i Danmark

	Afgang dec.16	Tilgang dec.16	Status
Antal	11	60	6.151
MW	5,03	49,90	5.244

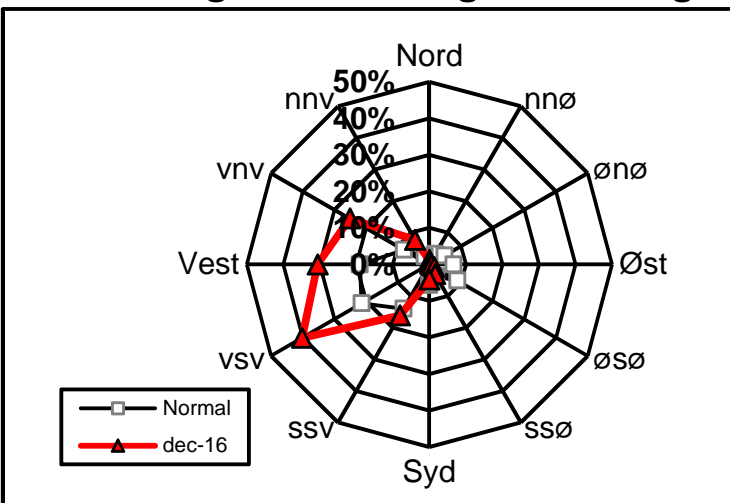
## Vindmøllers elproduktion

	Dec.16 (GWh)	Seneste 12 måneder (GWh)	Seneste 12 mdr. korr. til normalt vind- år (GWh)
Vindkraft	1.439	12.752	14.136
Elforbrug	3.103	33.937	33.937
Vinddækning	46,4%	37,6%	41,7%

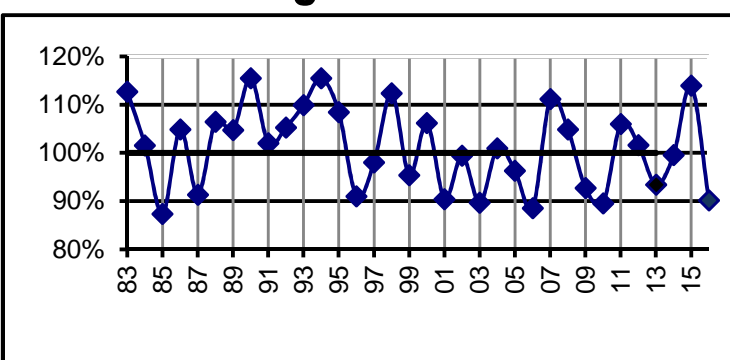
## Miljøforbedring pga. vindkraft

Når vindkraft erstatte kul	g/kWh	Dec.16 (ton)	Seneste 12 mdr. (ton)
Sparet kul	332	477.709	4.233.801
CO <sub>2</sub>	772	1.110.816	9.844.863
SO <sub>2</sub>	0,07	101	893
NO <sub>x</sub>	0,18	259	2.295
Partikler	0,02	29	255
Slagger/ aske	52,3	75.253	666.951

## Vindenergiens retningsfordeling



## Vindens energiindhold

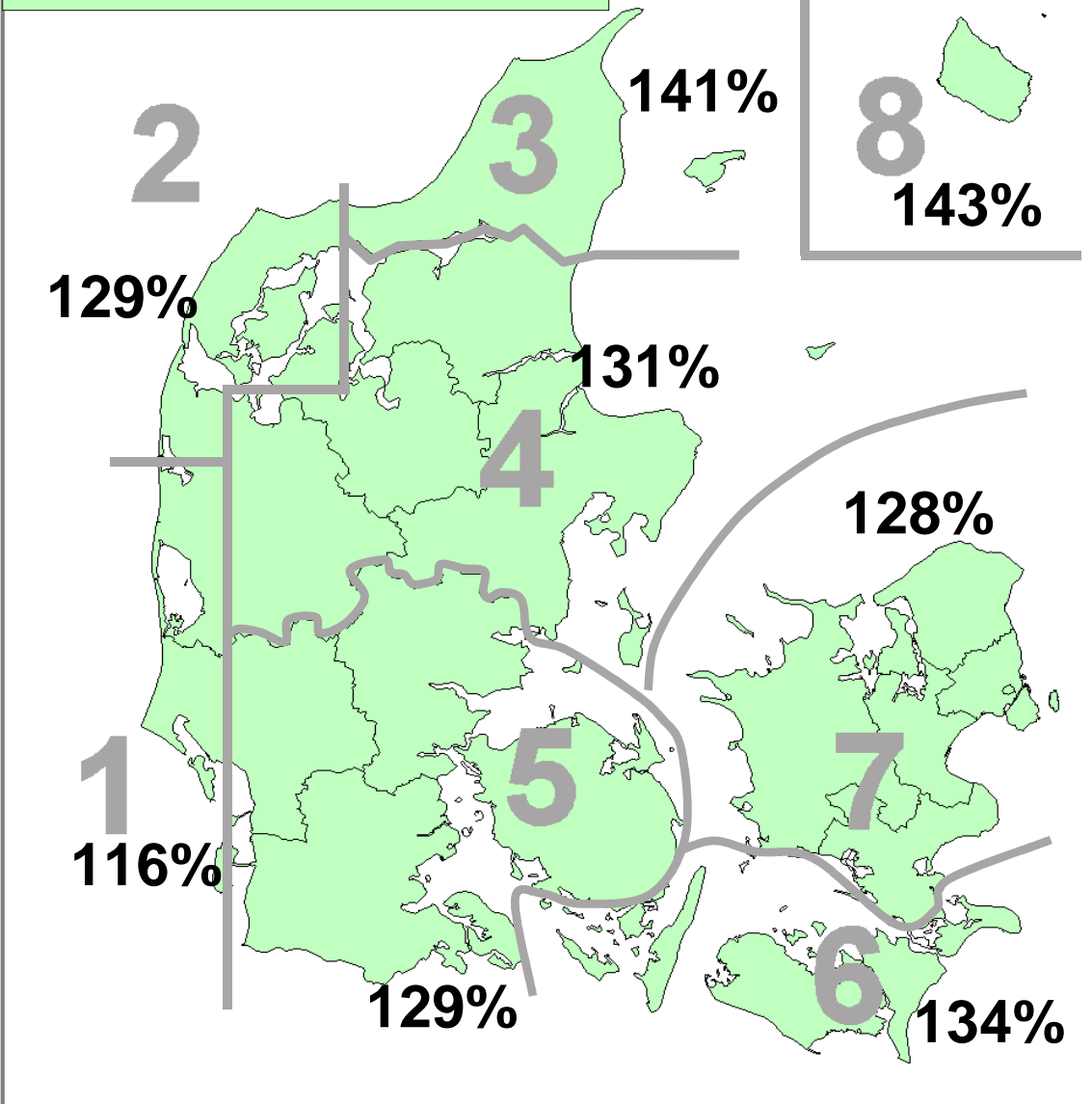


Datakilder: Energistyrelsens stamdataregister for vindmøller samt Risøs vindmålinger.  
Før december 2003: Naturlig Energi  
Beregning: EMD, Aalborg - [www.vindstat.dk](http://www.vindstat.dk)

## Vindens energiindhold

Version 2013

Landsindeks: 131%



## Vindens energiindhold lokalt seneste 12 måneder

Om- råde	Jan.	Feb.	Mar.	Apr.	Maj.	Jun.	Jul.	Aug.	Sep.	Okt.	Nov.	Dec.	Gns.
	16	16	16	16	16	16	16	16	16	16	16	16	
1	136	117	82	102	74	52	75	90	62	86	92	116	90,4
2	135	115	76	93	64	54	71	95	61	117	110	129	93,3
3	129	106	63	82	55	52	65	93	60	109	127	141	90,2
4	138	113	68	91	59	55	64	87	59	109	110	131	90,4
5	148	121	70	97	68	53	67	73	55	86	93	129	88,3
6	129	125	60	90	73	51	66	75	55	89	105	134	87,7
7	136	119	55	93	63	51	59	78	54	96	102	128	86,2
8	118	127	55	98	80	61	57	86	60	127	129	143	95,2
Gns.	134	118	66	93	67	54	66	84	58	102	108	131	90,2

## Vindens energiindhold på landsplan

	Jan.	Feb.	Mar.	Apr.	Maj.	Jun.	Jul.	Aug.	Sep.	Okt.	Nov.	Dec.	Gns.
2011	91	154	122	98	102	66	64	84	95	124	92	180	106,0
2012	147	121	134	86	93	90	67	56	109	98	97	122	101,7
2013	106	63	136	102	70	82	54	67	65	109	97	170	93,4
2014	201	125	118	96	59	55	53	91	66	97	99	136	99,6
2015	159	115	118	104	117	92	102	70	82	81	136	193	114,0
2016	134	118	66	93	67	54	66	84	58	102	108	131	90,2

## Månedsfordeling baseret på seneste 10 år

Gns.	149	113	117	89	81	74	69	77	88	101	116	129	100,3
Min.	91	63	66	52	42	53	53	56	58	59	92	76	89,6
Max.	233	165	146	107	117	99	102	91	131	125	141	193	114,0