

# Nøgletal februar 2007

## Vindmøller i Danmark

	Afgang feb.07	Tilgang feb.07	Status
Antal	0	0	5.267
MW	0,000	0,000	3.135

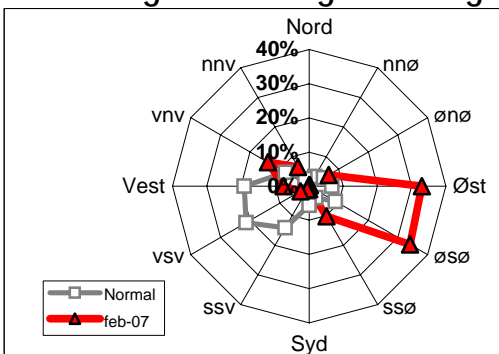
## Vindmøllers elproduktion

	Feb.07 (GWh)	Seneste 12 måneder (GWh)	Seneste 12 mdr. korr. til normalt vind-år (GWh)
Vindkraft	679	7.109	6.994
Elforbrug	3.109	35.880	35.880
Vinddækning	21,8%	19,8%	19,5%

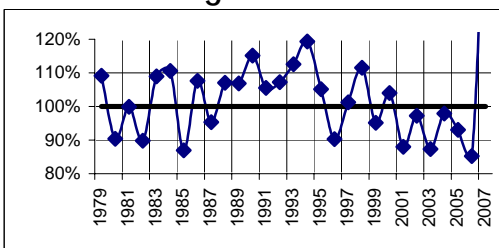
## Miljøforbedring pga. vindkraft

Når vindkraft erstatter kul	g/kWh	Feb.07 (ton)	Seneste 12 mdr. (ton)
Sparet kul	327	222.036	2.324.726
CO <sub>2</sub>	780	529.627	5.545.218
SO <sub>2</sub>	0,13	88	924
NO <sub>x</sub>	1,17	794	8.318
Slagger/ flyveaske	40	27.160	284.370
Andel af DK's årlige CO <sub>2</sub> reduktionsforpligtelse (1990-2010)			50,8%

## Vindenergiens retningsfordeling



## Vindens energiindhold

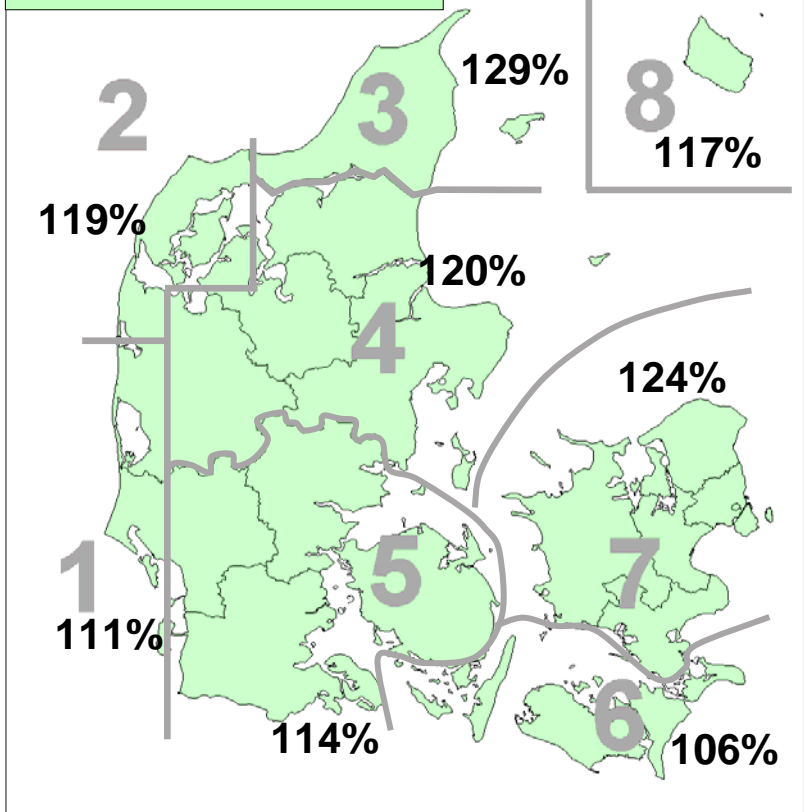


Datakilder: Energistyrelsens stamdataregister for vindmøller samt Risø's vindmålinger.  
Før december 2003: Naturlig Energi  
Beregning: EMD, Aalborg - [www.vindstat.dk](http://www.vindstat.dk)

## Vindens energiindhold

**Landsindeks: 117%**

NOTE: Fra jan.06 nye indeks, også bagud



## Vindens energiindhold lokalt seneste 12 måneder

Om-råde	Mar. 06	Apr. 06	Maj. 06	Jun. 06	Jul. 06	Aug. 06	Sep. 06	Okt. 06	Nov. 06	Dec. 06	Jan. 07	Feb. 07	Gns.
1	84	93	112	61	30	40	87	81	160	155	222	111	103,0
2	82	86	97	69	37	42	86	70	153	156	200	119	99,8
3	71	82	87	63	42	36	81	68	145	170	197	129	97,5
4	78	84	97	59	35	35	85	73	146	161	214	120	99,0
5	96	91	108	51	30	39	82	89	144	166	234	114	103,7
6	94	82	106	44	27	56	80	96	146	172	240	106	104,2
7	79	82	103	43	28	43	87	92	141	177	242	124	103,4
8	101	79	89	39	26	53	76	100	131	182	240	117	102,8
Gns.	86	85	100	54	32	43	83	84	146	168	224	117	101,6

## Vindens energiindhold på landsplan

	Jan.	Feb.	Mar.	Apr.	Maj.	Jun.	Jul.	Aug.	Sep.	Okt.	Nov.	Dec.	Gns.
2002	146	178	139	66	76	102	68	50	54	106	79	102	97,2
2003	145	43	85	110	68	89	49	75	71	81	87	145	87,3
2004	93	94	118	80	98	100	64	63	113	116	106	130	97,9
2005	196	113	96	83	71	76	51	72	63	72	99	122	93,0
2006	82	62	86	85	100	54	32	43	83	84	146	168	85,2
2007	224	117											170,4

## Månedsfordeling baseret på seneste 10 år

Gns.	137	122	111	90	80	81	58	62	82	110	103	121	96,6
Min.	78	43	85	61	68	54	32	24	54	72	66	88	85,2
Max.	224	196	142	145	100	102	110	101	118	186	146	168	111,6