

# Nøgletal februar 2008

## Vindmøller i Danmark

	Afgang feb.08	Tilgang feb.08	Status
Antal	9	8	5.210
MW	2,247	10,100	3.131

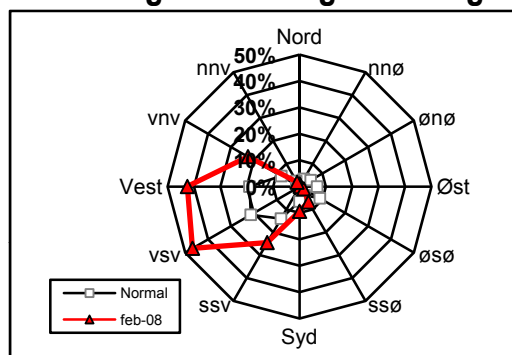
## Vindmøllers elproduktion

	Feb.08 (GWh)	Seneste 12 måneder (GWh)	Seneste 12 mdr. korr. til normalt vind-år (GWh)
Vindkraft	865	7.220	6.731
Elforbrug	3.136	36.170	36.170
Vinddækning	27,6%	20,0%	18,6%

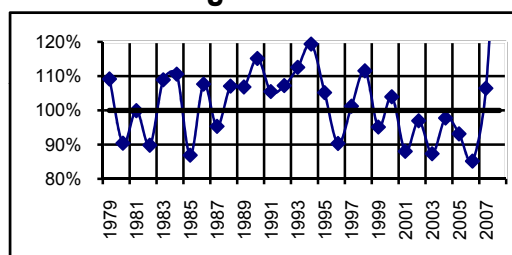
## Miljøforbedring pga. vindkraft

Når vindkraft erstatter kul	g/kWh	Feb.08 (ton)	Seneste 12 mdr. (ton)
Sparet kul	364	314.794	2.628.024
CO <sub>2</sub>	856	740.285	6.180.189
SO <sub>2</sub>	0,27	234	1.949
NO <sub>x</sub>	1,04	899	7.509
Partikler	0,03	26	217
Slagger/ aske	54	46.700	389.872
Andel af DK's årlige CO <sub>2</sub> reduktionsforpligtelse (1990-2010)			56,6%

## Vindenergiens retningsfordeling



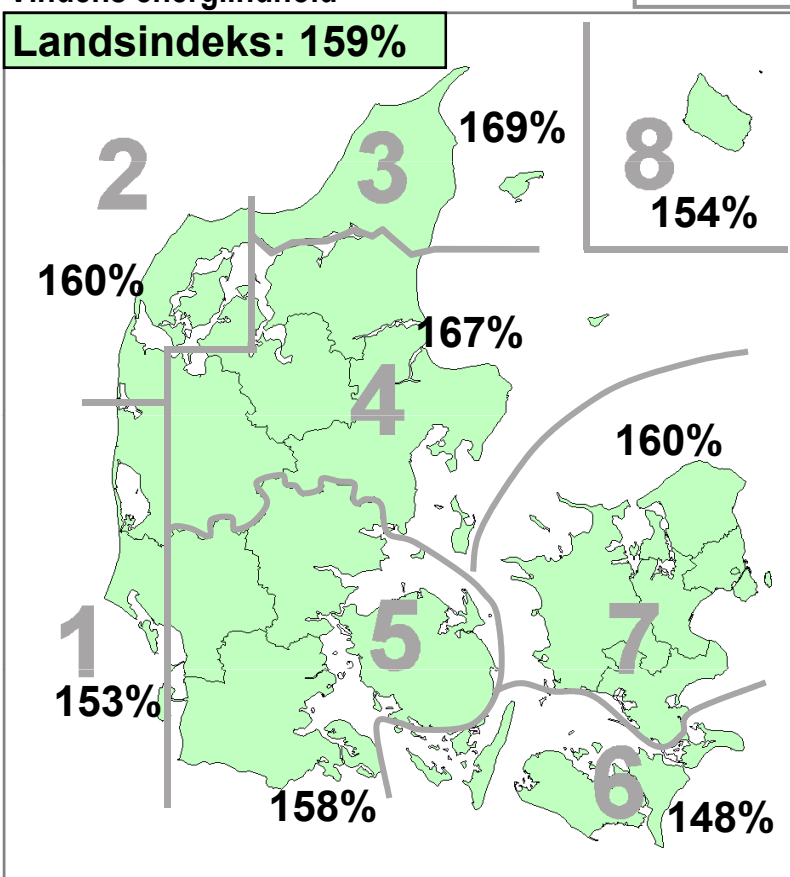
## Vindens energiindhold



Datakilder: Energistyrelsens stamdataregister for vindmøller samt Risøs vindmålinger.  
Før december 2003: Naturlig Energi  
Beregning: EMD, Aalborg - [www.vindstat.dk](http://www.vindstat.dk)

## Vindens energiindhold

Version 2006



## Vindens energiindhold lokalt seneste 12 måneder

Område	Mar. 07	Apr. 07	Maj. 07	Jun. 07	Jul. 07	Aug. 07	Sep. 07	Okt. 07	Nov. 07	Dec. 07	Jan. 08	Feb. 08	Gns.
1	127	101	76	47	99	84	139	55	129	99	187	153	108,0
2	119	107	78	45	104	87	140	61	127	97	181	160	108,8
3	122	115	80	48	108	87	130	57	113	87	192	169	109,1
4	131	111	74	45	97	82	131	53	118	98	196	167	108,5
5	141	98	76	48	86	71	124	50	119	109	203	158	106,9
6	131	98	66	54	92	68	117	56	125	108	190	148	104,4
7	129	102	66	44	90	72	119	50	125	110	201	160	105,6
8	130	89	60	74	89	79	106	68	120	128	186	154	106,8
Gns.	129	103	72	51	96	79	126	56	122	104	192	159	107,3

## Vindens energiindhold på landsplan

	Jan.	Feb.	Mar.	Apr.	Maj.	Jun.	Jul.	Aug.	Sep.	Okt.	Nov.	Dec.	Gns.
2003	143	43	85	110	68	89	50	75	72	81	87	144	87,3
2004	92	93	117	81	99	99	65	63	113	116	106	129	97,8
2005	193	112	97	84	72	76	53	74	65	71	100	121	93,2
2006	81	62	86	85	100	54	32	43	83	84	146	168	85,2
2007	224	117	129	103	72	51	96	79	126	56	122	104	106,5
2008	192	159											175,2

## Månedsfordeling baseret på seneste 10 år

Gns.	145	118	110	86	79	79	63	68	83	105	106	122	102,9
Min.	78	43	85	61	68	51	32	43	55	56	66	88	85,2
Max.	224	178	137	113	100	103	110	101	126	186	146	168	175,2