

Nøgletal februar 2009

Vindmøller i Danmark

	Afgang feb.09	Tilgang feb.09	Status
Antal	1	1	5.172
MW	0,075	0,850	3.175

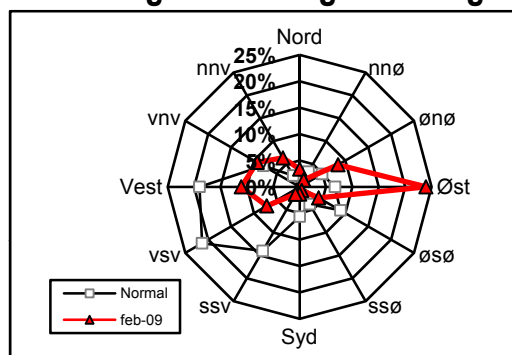
Vindmøllers elproduktion

	Feb.09 (GWh)	Seneste 12 måneder (GWh)	Seneste 12 mdr. korr. til normalt vind-år (GWh)
Vindkraft	440	6.080	7.101
Elforbrug	3.040	35.832	35.832
Vinddækning	14,5%	17,0%	19,8%

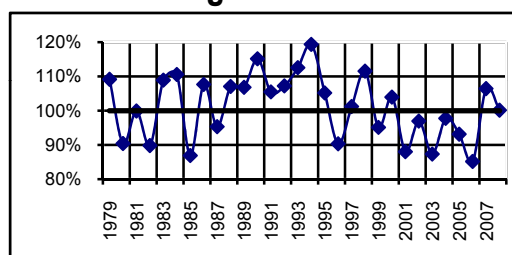
Miljøforbedring pga. vindkraft

Når vindkraft erstatter kul	g/kWh	Feb.09 (ton)	Seneste 12 mdr. (ton)
Sparet kul	364	160.287	2.212.960
CO ₂	856	376.939	5.204.103
SO ₂	0,27	119	1.641
NO _x	1,04	458	6.323
Partikler	0,03	13	182
Slagger/ aske	54	23.779	328.296
Andel af DK's årlige CO ₂ reduktionsforpligtelse (1990-2010)			47,7%

Vindenergiens retningsfordeling



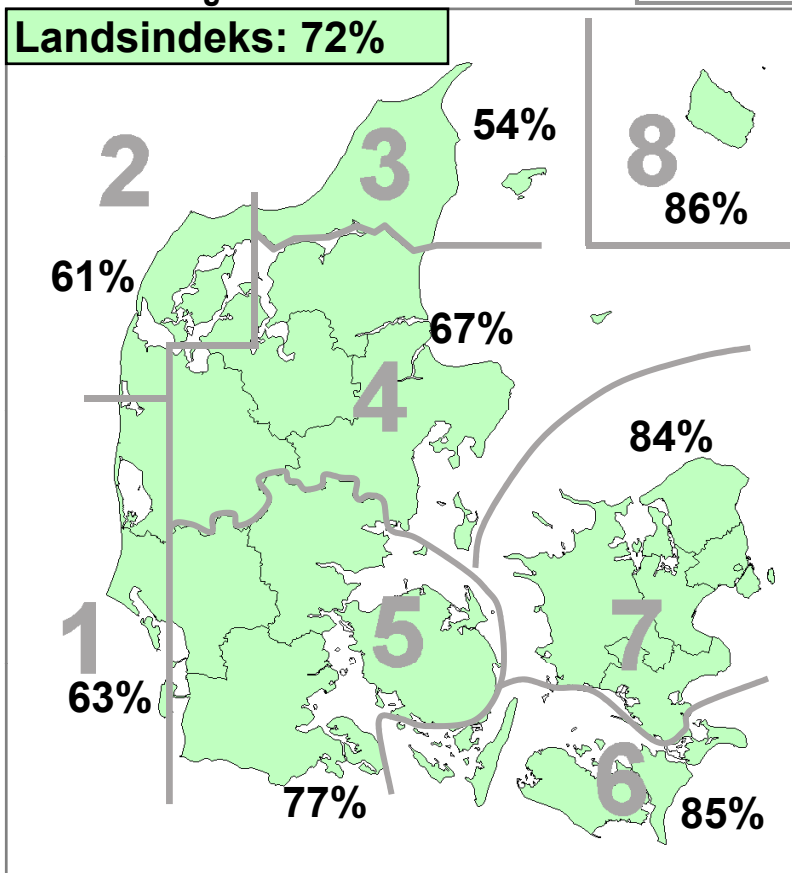
Vindens energiindhold



Datakilder: Energistyrelsens stamdataregister for vindmøller samt Risøs vindmålinger.
Før december 2003: Naturlig Energi
Beregning: EMD, Aalborg - www.vindstat.dk

Vindens energiindhold

Version 2006



Vindens energiindhold lokalt seneste 12 måneder

Område	Mar. 08	Apr. 08	Maj. 08	Jun. 08	Jul. 08	Aug. 08	Sep. 08	Okt. 08	Nov. 08	Dec. 08	Jan. 09	Feb. 09	Gns.
1	146	49	37	102	63	80	54	116	118	68	100	63	82,9
2	128	46	39	102	52	71	57	120	118	70	105	61	80,6
3	133	44	31	107	44	73	58	123	123	69	121	54	81,7
4	135	46	37	99	54	70	56	108	122	73	109	67	81,3
5	149	50	45	95	72	82	58	101	133	72	99	77	85,9
6	147	48	43	88	79	92	67	124	145	76	97	85	91,0
7	152	45	37	88	61	96	62	115	145	74	103	84	88,5
8	130	65	49	80	58	90	79	151	159	74	96	86	93,1
Gns.	140	49	40	95	60	82	61	120	133	72	104	72	85,6

Vindens energiindhold på landsplan

	Jan.	Feb.	Mar.	Apr.	Maj.	Jun.	Jul.	Aug.	Sep.	Okt.	Nov.	Dec.	Gns.
2004	92	93	117	81	99	99	65	63	113	116	106	129	97,8
2005	193	112	97	84	72	76	53	74	65	71	100	121	93,2
2006	81	62	86	85	100	54	32	43	83	84	146	168	85,2
2007	224	117	129	103	72	51	96	79	126	56	122	104	106,5
2008	192	159	140	49	40	95	60	82	61	120	133	72	100,2
2009	104	72											88,0

Månedsfordeling baseret på seneste 10 år

Gns.	Jan.	Feb.	Mar.	Apr.	Maj.	Jun.	Jul.	Aug.	Sep.	Okt.	Nov.	Dec.	Gns.
Gns.	142	113	111	83	76	79	58	66	81	98	112	117	95,4
Min.	78	43	85	49	40	51	32	43	55	56	79	72	85,2
Max.	224	178	140	113	100	103	96	82	126	125	146	168	106,5