

Nøgletal februar 2010

Vindmøller i Danmark

	Afgang feb.10	Tilgang feb.10	Status
Antal	16	0	5.082
MW	3,54	0,00	3.483

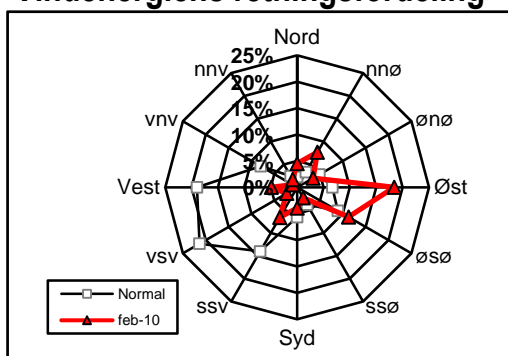
Vindmøllers elproduktion

	Feb.10 (GWh)	Seneste 12 måneder (GWh)	Seneste 12 mdr. korr. til normalt vind-år (GWh)
Vindkraft	517	6.918	7.913
Elforbrug	3.102	34.718	34.718
Vinddækning	16,7%	19,9%	22,8%

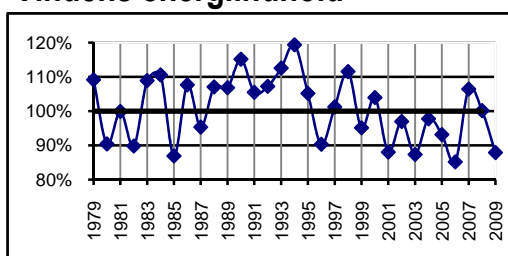
Miljøforbedring pga. vindkraft

Når vindkraft erstatter kul	g/kWh	Feb.10 (ton)	Seneste 12 mdr. (ton)
Sparet kul	364	188.075	2.517.991
CO ₂	856	442.287	5.921.428
SO ₂	0,27	140	1.868
NO _x	1,04	537	7.194
Partikler	0,03	16	208
Slagger/ aske	54	27.901	373.548
Andel af DK's årlige CO ₂ reduktionsforpligtelse (1990-2010)			54,2%

Vindenergiens retningsfordeling



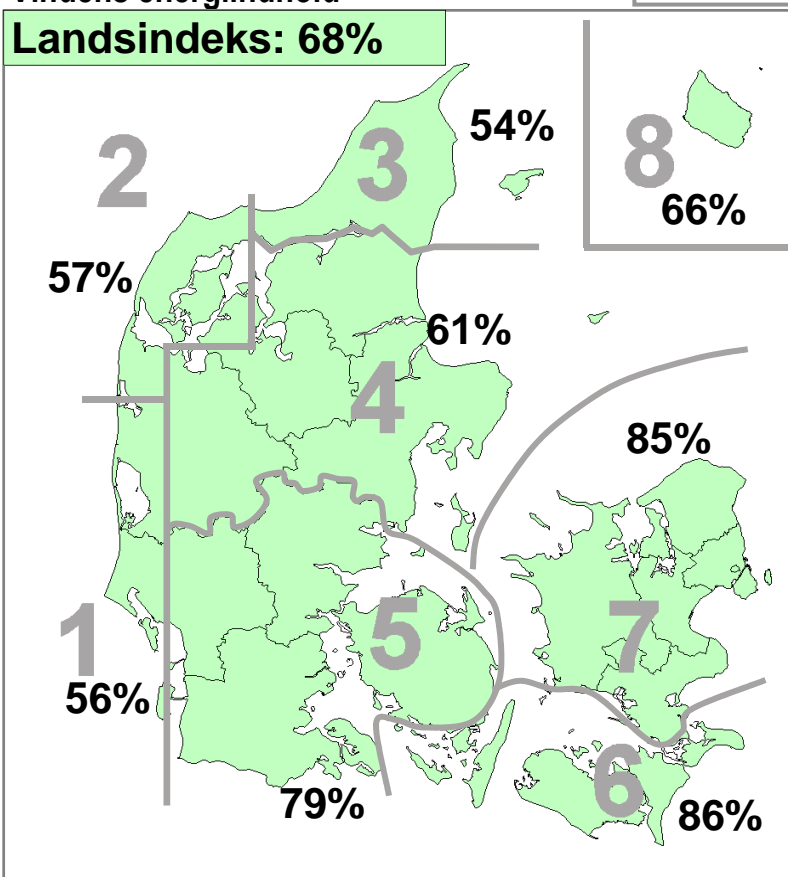
Vindens energiindhold



Datakilder: Energistyrelsens stamdataregister for vindmøller samt Risø's vindmålinger.
Før december 2003: Naturlig Energi
Beregning: EMD, Aalborg - www.vindstat.dk

Vindens energiindhold

Version 2006



Vindens energiindhold lokalt seneste 12 måneder

Område	Mar. 09	Apr. 09	Maj. 09	Jun. 09	Jul. 09	Aug. 09	Sep. 09	Okt. 09	Nov. 09	Dec. 09	Jan. 10	Feb. 10	Gns.
1	91	45	98	95	70	78	99	104	129	72	91	56	85,6
2	99	43	95	80	69	81	105	98	132	79	96	57	86,3
3	107	45	98	57	68	84	108	94	136	69	93	54	84,5
4	101	50	93	76	64	76	95	97	133	76	101	61	85,3
5	95	60	97	87	63	67	86	104	135	76	116	79	88,8
6	94	66	97	94	68	72	96	104	132	82	110	86	91,8
7	99	62	89	90	62	76	98	101	136	78	108	85	90,1
8	79	74	85	97	62	70	101	101	134	70	103	66	87,0
Gns.	96	56	94	85	66	75	98	101	133	75	102	68	87,4

Vindens energiindhold på landsplan

	Jan.	Feb.	Mar.	Apr.	Maj.	Jun.	Jul.	Aug.	Sep.	Okt.	Nov.	Dec.	Gns.
2005	193	112	97	84	72	76	53	74	65	71	100	121	93,2
2006	81	62	86	85	100	54	32	43	83	84	146	168	85,2
2007	224	117	129	103	72	51	96	79	126	56	122	104	106,5
2008	192	159	140	49	40	95	60	82	61	120	133	72	100,2
2009	104	72	96	56	94	85	66	75	98	101	133	75	87,9
2010	102	68											85,1

Månedsfordeling baseret på seneste 10 år

Gns.	135	102	111	77	77	82	60	69	84	97	115	109	93,7
Min.	78	43	85	49	40	51	32	43	55	56	79	72	85,2
Max.	224	177	140	110	100	103	96	82	126	125	146	168	106,5