

# Nøgletal februar 2011

## Vindmøller i Danmark

	Afgang feb.11	Tilgang feb.11	Status
Antal	9	0	5.024
MW	1,38	0,00	3.804

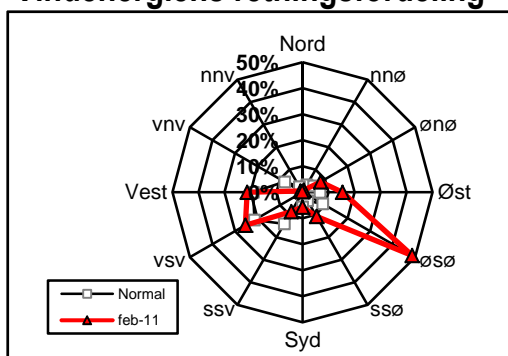
## Vindmøllers elproduktion

	Feb.11 (GWh)	Seneste 12 måneder (GWh)	Seneste 12 mdr. korr. til normalt vind-år (GWh)
Vindkraft	1.152	8.413	9.426
Elforbrug	3.070	35.506	35.506
Vinddækning	37,5%	23,7%	26,5%

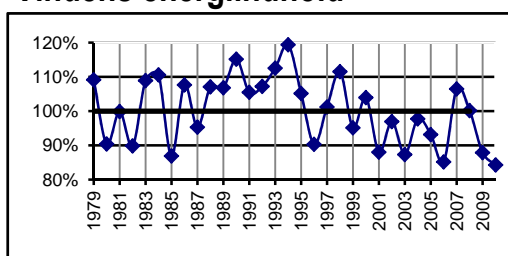
## Miljøforbedring pga. vindkraft

Når vindkraft erstatter kul	g/kWh	Feb.11 (ton)	Seneste 12 mdr. (ton)
Sparet kul	338	389.404	2.843.703
CO <sub>2</sub>	784	903.233	6.596.045
SO <sub>2</sub>	0,11	127	925
NO <sub>x</sub>	0,23	265	1.935
Partikler	0,03	35	252
Slagger/ aske	51	58.756	429.079
Andel af DK's årlige CO <sub>2</sub> reduktionsforpligtelse (1990-2010)			60,4%

## Vindenergiens retningsfordeling



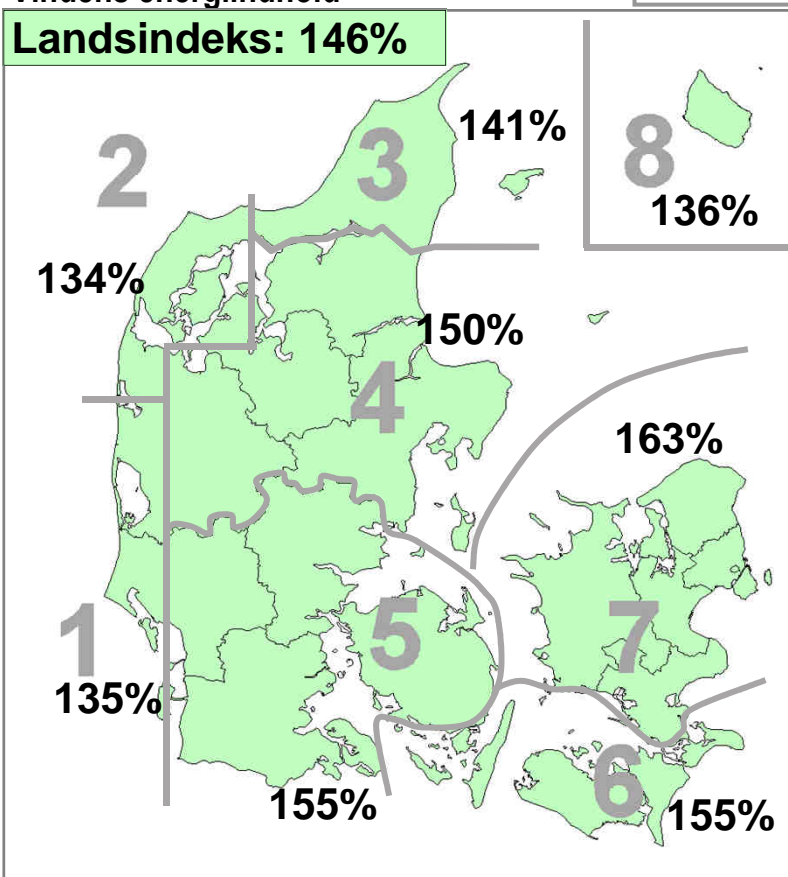
## Vindens energiindhold



Datakilder: Energistyrelsens stamdataregister for vindmøller samt Risøs vindmålinger.  
Før december 2003: Naturlig Energi  
Beregning: EMD, Aalborg - [www.vindstat.dk](http://www.vindstat.dk)

## Vindens energiindhold

Version 2006



## Vindens energiindhold lokalt seneste 12 måneder

Område	Mar. 10	Apr. 10	Maj. 10	Jun. 10	Jul. 10	Aug. 10	Sep. 10	Okt. 10	Nov. 10	Dec. 10	Jan. 11	Feb. 11	Gns.
1	87	82	92	57	58	68	94	97	101	68	85	135	85,4
2	89	91	90	73	57	76	103	98	122	72	92	134	91,6
3	76	103	79	77	51	82	95	102	118	69	88	141	90,0
4	86	93	84	66	53	71	94	101	115	78	87	150	89,9
5	95	87	85	48	51	60	86	98	105	87	81	155	86,6
6	96	86	88	50	44	61	93	109	114	111	74	155	90,0
7	87	83	76	46	43	65	98	106	109	97	71	163	87,1
8	86	80	84	59	48	67	115	103	124	129	91	136	93,4
Gns.	88	88	85	60	51	69	97	102	113	89	84	146	89,3

## Vindens energiindhold på landsplan

	Jan.	Feb.	Mar.	Apr.	Maj.	Jun.	Jul.	Aug.	Sep.	Okt.	Nov.	Dec.	Gns.
2006	81	62	86	85	100	54	32	43	83	84	146	168	85,2
2007	223,5	117,3	128,7	102,6	72,0	50,6	95,7	78,6	125,7	56,3	122,1	104,5	106,5
2008	192	159	140	49	40	95	60	82	61	120	133	72	100,2
2009	104,0	72,0	95,7	55,7	94,0	84,5	65,8	75,5	98,5	100,5	133,4	75,3	87,9
2010	102	68	88	88	85	60	51	69	97	102	113	89	84,3
2011	83,7	146,3											115,0

## Månedsfordeling baseret på seneste 10 år

Gns.	136	105	107	80	78	78	59	69	84	96	115	109	93,2
Min.	81	43	85	49	40	51	32	43	55	56	79	72	84,3
Max.	224	177	140	110	100	103	96	82	126	125	146	168	106,5