

Nøgletal februar 2012

Vindmøller i Danmark

| | Afgang feb.12 | Tilgang feb.12 | Status |
|-------|---------------|----------------|--------|
| Antal | 0 | 1 | 5.037 |
| MW | 0,00 | 3,00 | 3.808 |

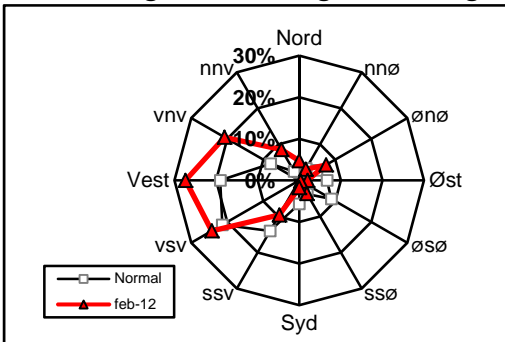
Vindmøllers elproduktion

| | Feb.12 (GWh) | Seneste 12 måneder (GWh) | Seneste 12 mdr. korr. til normalt vind-år (GWh) |
|-------------|--------------|--------------------------|---|
| Vindkraft | 945 | 9.957 | 9.769 |
| Elforbrug | 3.146 | 34.300 | 34.300 |
| Vinddækning | 30,0% | 29,0% | 28,5% |

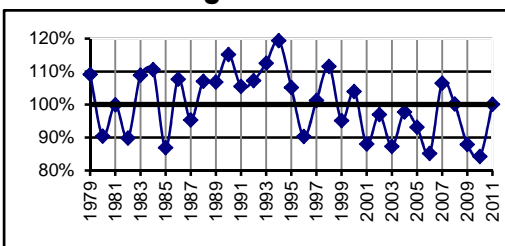
Miljøforbedring pga. vindkraft

| Når vindkraft erstatter kul | g/kWh | Feb.12 (ton) | Seneste 12 mdr. (ton) |
|---|-------|--------------|-----------------------|
| Sparet kul | 338 | 319.377 | 3.365.481 |
| CO ₂ | 784 | 740.804 | 7.806.322 |
| SO ₂ | 0,11 | 104 | 1.095 |
| NO _x | 0,23 | 217 | 2.290 |
| Partikler | 0,03 | 28 | 299 |
| Slagger/ aske | 51 | 48.190 | 507.809 |
| Andel af DK's årlige CO ₂ reduktionsforpligtelse (1990-2010) | | | 71,5% |

Vindenergiens retningsfordeling



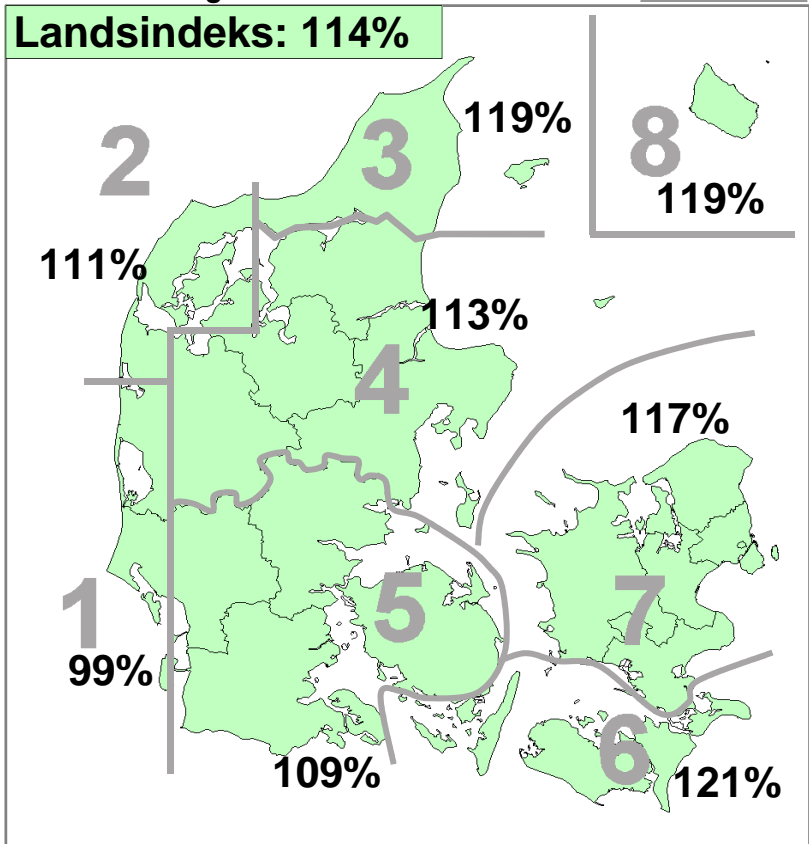
Vindens energiindhold



Datakilder: Energistyrelsens stamdataregister for vindmøller samt Risøs vindmålinger.
Før december 2003: Naturlig Energi
Beregning: EMD, Aalborg - www.vindstat.dk

Vindens energiindhold

Version 2006



Vindens energiindhold lokalt seneste 12 måneder

| Om-råde | Mar. 11 | Apr. 11 | Maj. 11 | Jun. 11 | Jul. 11 | Aug. 11 | Sep. 11 | Okt. 11 | Nov. 11 | Dec. 11 | Jan. 12 | Feb. 12 | Gns. |
|---------|---------|---------|---------|---------|---------|---------|---------|---------|---------|---------|---------|---------|-------|
| 1 | 103 | 90 | 105 | 56 | 70 | 79 | 93 | 123 | 89 | 160 | 137 | 99 | 100,4 |
| 2 | 116 | 86 | 106 | 67 | 51 | 77 | 91 | 124 | 87 | 157 | 133 | 111 | 100,5 |
| 3 | 133 | 87 | 111 | 86 | 37 | 70 | 95 | 119 | 89 | 164 | 125 | 119 | 102,9 |
| 4 | 122 | 90 | 100 | 66 | 49 | 73 | 88 | 114 | 89 | 157 | 133 | 113 | 99,6 |
| 5 | 106 | 97 | 98 | 54 | 70 | 72 | 85 | 107 | 93 | 164 | 146 | 109 | 100,0 |
| 6 | 110 | 102 | 87 | 56 | 83 | 86 | 87 | 116 | 79 | 189 | 153 | 121 | 105,7 |
| 7 | 114 | 90 | 88 | 55 | 63 | 84 | 91 | 119 | 87 | 182 | 147 | 117 | 103,1 |
| 8 | 116 | 105 | 78 | 59 | 64 | 90 | 88 | 109 | 84 | 193 | 132 | 119 | 103,2 |
| Gns. | 115 | 93 | 97 | 62 | 61 | 79 | 90 | 116 | 87 | 171 | 138 | 114 | 101,9 |

Vindens energiindhold på landsplan

| | Jan. | Feb. | Mar. | Apr. | Maj. | Jun. | Jul. | Aug. | Sep. | Okt. | Nov. | Dec. | Gns. |
|------|------|------|------|------|------|------|------|------|------|------|------|------|-------|
| 2007 | 224 | 117 | 129 | 103 | 72 | 51 | 96 | 79 | 126 | 56 | 122 | 104 | 106,5 |
| 2008 | 192 | 159 | 140 | 49 | 40 | 95 | 60 | 82 | 61 | 120 | 133 | 72 | 100,2 |
| 2009 | 104 | 72 | 96 | 56 | 94 | 85 | 66 | 75 | 98 | 101 | 133 | 75 | 87,9 |
| 2010 | 102 | 68 | 88 | 88 | 85 | 60 | 51 | 69 | 97 | 102 | 113 | 89 | 84,3 |
| 2011 | 84 | 146 | 115 | 93 | 97 | 62 | 61 | 79 | 90 | 116 | 87 | 171 | 100,1 |
| 2012 | 138 | 114 | | | | | | | | | | | 126,0 |

Månedsfordeling baseret på seneste 10 år

| Gns. | 135 | 99 | 109 | 82 | 80 | 77 | 60 | 69 | 86 | 95 | 111 | 118 | 93,6 |
|------|-----|-----|-----|-----|-----|-----|----|----|-----|-----|-----|-----|-------|
| Min. | 81 | 43 | 85 | 49 | 40 | 51 | 32 | 43 | 55 | 56 | 79 | 72 | 84,3 |
| Max. | 224 | 159 | 140 | 110 | 100 | 103 | 96 | 82 | 126 | 120 | 146 | 171 | 106,5 |