

Nøgletal februar 2015

Vindmøller i Danmark

	Afgang feb.15	Tilgang feb.15	Status
Antal	0	0	5.193
MW	0,00	0,00	4.859

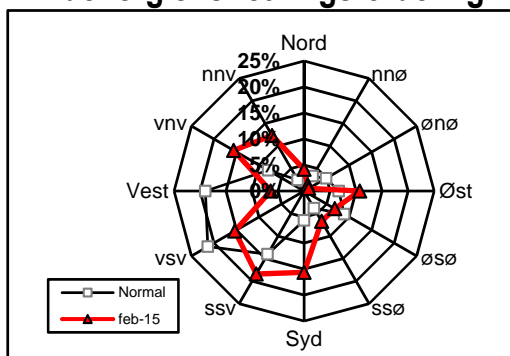
Vindmøllers elproduktion

	Feb.15 (GWh)	Seneste 12 måneder (GWh)	Seneste 12 mdr. korr. til normalt vind- år (GWh)
Vindkraft	1.197	12.399	13.028
Elforbrug	2.856	33.375	33.375
Vinddækning	41,9%	37,1%	39,0%

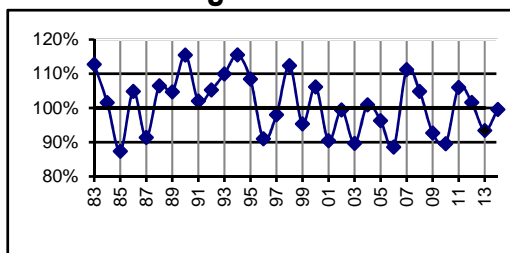
Miljøforbedring pga. vindkraft

Når vindkraft erstatte kul	g/kWh	Feb.15 (ton)	Seneste 12 mdr. (ton)
Sparet kul	325	388.883	4.029.619
CO ₂	746	892.636	9.249.526
SO ₂	0,08	96	992
NO _x	0,22	263	2.728
Partikler	0,03	36	372
Slagger/ aske	53,7	64.255	665.817

Vindenergiens retningsfordeling



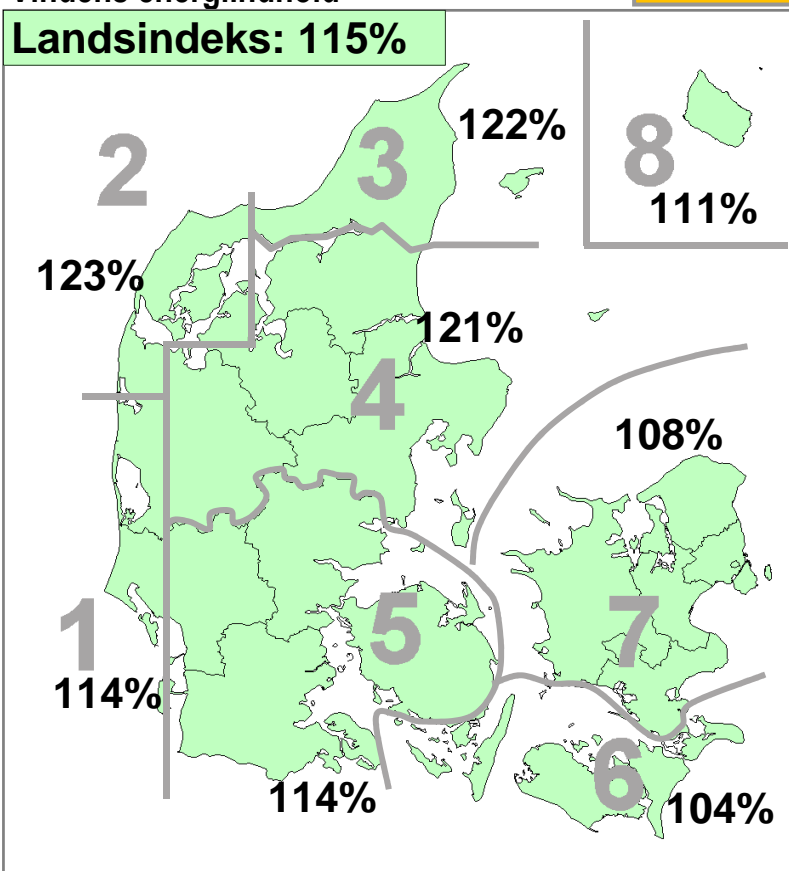
Vindens energiindhold



Datakilder: Energistyrelsens stamdataregister for vindmøller samt Risø's vindmålinger.
Før december 2003: Naturlig Energi
Beregning: EMD, Aalborg - www.vindstat.dk

Vindens energiindhold

Version 2013



Vindens energiindhold lokalt seneste 12 måneder

Om- råde	Mar. 14	Apr. 14	Maj. 14	Jun. 14	Jul. 14	Aug. 14	Sep. 14	Okt. 14	Nov. 14	Dec. 14	Jan. 15	Feb. 15	Gns.
1	118	96	59	75	46	95	61	102	94	118	152	114	94,1
2	129	93	54	59	43	99	63	106	103	124	144	123	95,1
3	145	87	45	40	45	94	54	119	95	116	155	122	93,0
4	129	90	51	52	44	91	57	105	110	120	150	121	93,3
5	112	100	60	64	51	79	59	91	106	136	161	114	94,4
6	101	103	74	56	63	90	73	76	91	162	173	104	97,2
7	111	97	56	50	52	92	70	86	104	145	175	108	95,4
8	103	105	73	41	76	90	89	88	89	164	158	111	98,9
Gns.	118	96	59	55	53	91	66	97	99	136	159	115	95,2

Vindens energiindhold på landsplan

	Jan.	Feb.	Mar.	Apr.	Maj.	Jun.	Jul.	Aug.	Sep.	Okt.	Nov.	Dec.	Gns.
2010	109	72	94	93	89	63	54	73	103	108	121	96	89,6
2011	91	154	122	98	102	66	64	84	95	124	92	180	106,0
2012	147	121	134	86	93	90	67	56	109	98	97	122	101,7
2013	106	63	136	102	70	82	54	67	65	109	97	170	93,4
2014	201	125	118	96	59	55	53	91	66	97	99	136	99,6
2015	159	115											136,6

Månedsfordeling baseret på seneste 10 år

Gns.	144	108	117	87	81	73	61	74	89	99	117	127	98,0
Min.	85	63	89	52	42	53	33	45	65	59	92	76	88,6
Max.	233	165	146	107	104	99	100	91	131	125	152	180	111,2