

Nøgletal januar 2005

Vindmøller i Danmark

	Afgang jan.05	Tilgang jan.05	Status
Antal	7	0	5.391
MW	1.190	0,000	3.116

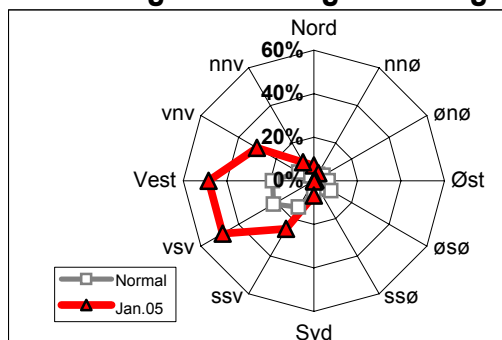
Vindmøllers elproduktion

	Jan.05 (GWh)	Seneste 12 måneder (GWh)	Seneste 12 mdr. korr. til normalt vind-år (GWh)
Vindkraft	1.075	7.124	7.232
Elforbrug	3.309	34.932	34.932
Vinddækning	32,5%	20,4%	20,7%

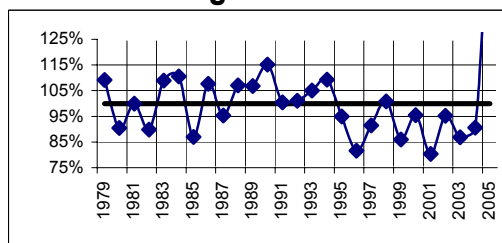
Miljøforbedring pga. vindkraft

Når vindkraft erstatter kul	g/kWh	Jan.05 (ton)	Seneste 12 mdr. (ton)
Sparet kul	343	368.888	2.443.482
CO ₂	780	838.870	5.556.606
SO ₂	0,39	419	2.778
NO _x	1,11	1.194	7.907
Slagger/ flyveaske	39	41.943	277.830
Andel af DK's årlige CO ₂ reduktionsforpligtelse (1990-2010)			50,9%

Vindenergiens retningsfordeling



Vindens energiindhold



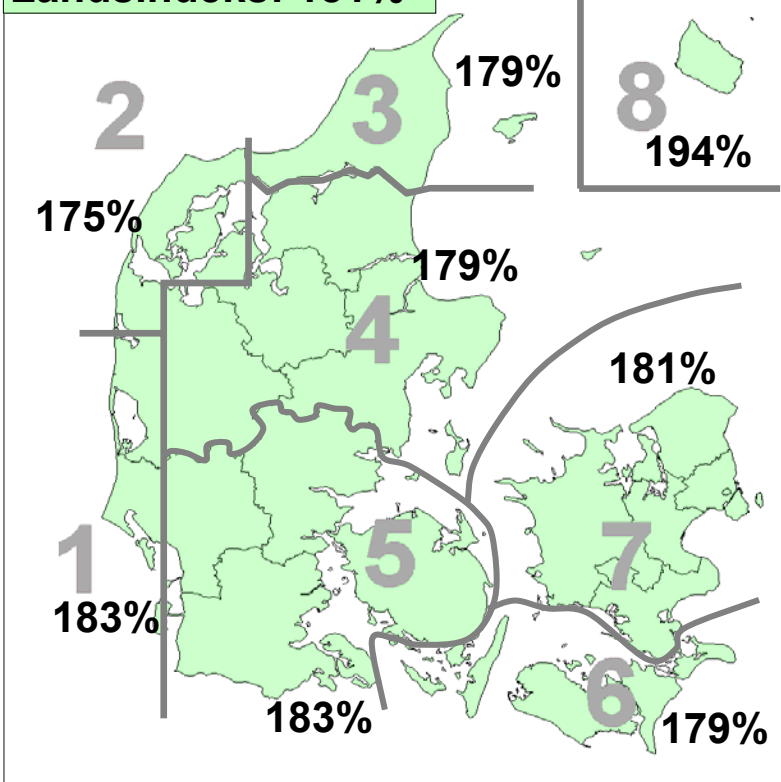
Data kilder: Energistyrelsens stamdataregister for vindmøller samt Risøs vindmålinger.

Før december 2003: Naturlig Energi

Beregning: EMD, Aalborg - www.vindstat.dk

Vindens energiindhold

Landsindeks: 181%



Vindens energiindhold lokalt seneste 12 måneder

Om-råde	Feb. 04	Mar. 04	Apr. 04	Maj. 04	Jun. 04	Jul. 04	Aug. 04	Sep. 04	Okt. 04	Nov. 04	Dec. 04	Jan. 05	Gns.
1	75	106	75	91	90	63	61	120	103	94	111	183	97,6
2	83	101	70	103	90	61	58	110	105	98	122	175	98,0
3	78	101	74	100	96	62	60	98	107	92	127	179	97,7
4	80	109	76	104	93	58	54	97	107	92	115	179	97,0
5	88	115	79	84	92	59	60	101	108	86	106	183	96,9
6	96	110	75	89	100	65	61	102	110	100	127	179	101,1
7	84	109	81	91	97	55	55	107	110	101	113	181	98,7
8	102	120	69	82	90	57	52	110	92	113	132	194	100,9
Gns.	86	109	75	93	93	60	57	106	105	97	119	181	98,5

Vindens energiindhold på landsplan

	Jan.	Feb.	Mar.	Apr.	Maj.	Jun.	Jul.	Aug.	Sep.	Okt.	Nov.	Dec.	Gns.
2000	156	163	126	56	64	88	55	65	90	98	103	81	95,4
2001	71	110	84	69	72	66	46	69	67	114	117	80	80,4
2002	137	185	133	66	69	104	66	48	52	103	78	102	95,3
2003	141	46	85	113	65	92	49	74	71	80	92	134	86,8
2004	86	86	109	75	93	93	60	57	106	105	97	119	90,5
2005	181												181,5

Månedsfordeling baseret på 1979 - aktuel måned

Gns.	141	127	125	89	79	72	71	68	86	107	114	120	100,0
Min.	52	46	79	49	44	40	32	22	50	64	60	54	80,4
Max.	262	215	206	131	112	131	138	112	130	171	185	187	181,5