

Nøgletal januar 2006

Vindmøller i Danmark

	Afgang jan.06	Tilgang jan.06	Status
Antal	6	0	5.287
MW	1,350	0,000	3.120

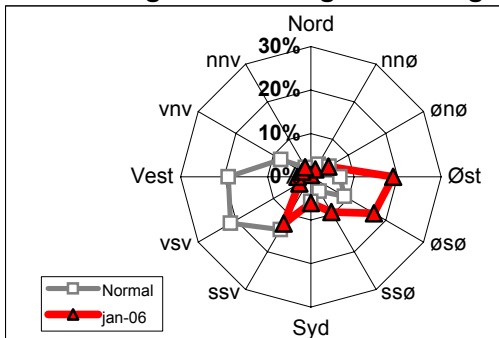
Vindmøllers elproduktion

	Jan.06 (GWh)	Seneste 12 måneder (GWh)	Seneste 12 mdr. korr. til normalt vind-år (GWh)
Vindkraft	512	6.050	7.246
Elforbrug	3.516	35.539	35.539
Vinddækning	14,6%	17,0%	20,4%

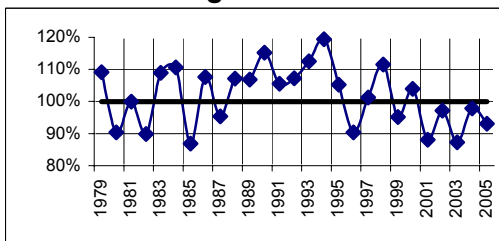
Miljøforbedring pga. vindkraft

Når vindkraft erstatter kul	g/kWh	Jan.06 (ton)	Seneste 12 mdr. (ton)
Sparet kul	327	167.436	1.978.292
CO ₂	780	399.389	4.718.861
SO ₂	0,13	67	786
NO _x	1,17	599	7.078
Slagger/ flyveaske	40	20.481	241.993
Andel af DK's årlige CO ₂ reduktionsforpligtelse (1990-2010)			43,2%

Vindenergiens retningsfordeling



Vindens energiindhold



Datakilder: Energistyrelsens stamdataregister for vindmøller samt Risøs vindmålinger.

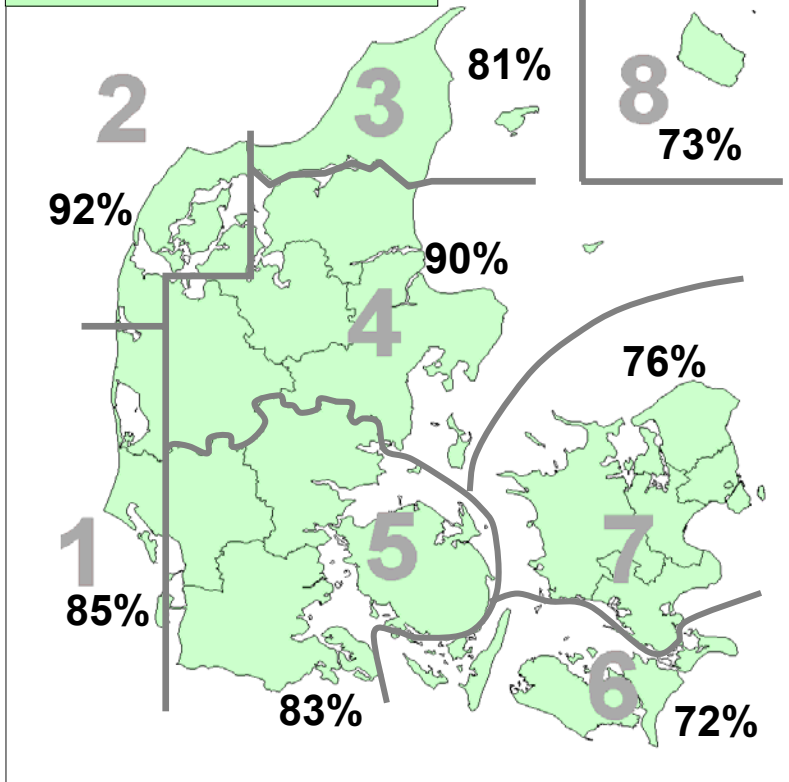
Før december 2003: Naturlig Energi

Beregning: EMD, Aalborg - www.vindstat.dk

Vindens energiindhold

Landsindeks: 82%

NOTE: Fra jan.06 nye indeks, også bagud



Vindens energiindhold lokalt seneste 12 måneder

Om-råde	Feb. 05	Mar. 05	Apr. 05	Maj. 05	Jun. 05	Jul. 05	Aug. 05	Sep. 05	Okt. 05	Nov. 05	Dec. 05	Jan. 06	Gns.
1	102	96	87	88	83	50	78	65	67	105	120	85	85,4
2	111	94	83	83	79	56	81	75	65	104	137	92	88,3
3	111	79	70	73	71	58	63	77	71	104	132	81	82,5
4	110	95	84	75	77	51	71	69	70	101	128	90	85,1
5	109	108	93	75	80	47	68	53	72	98	114	83	83,2
6	113	112	91	67	80	53	76	54	74	97	117	72	83,8
7	112	96	78	61	78	50	70	57	78	95	117	76	80,7
8	135	91	83	49	60	48	69	54	77	93	116	73	78,9
Gns.	113	96	83	71	76	51	72	63	72	99	122	82	83,5

Vindens energiindhold på landsplan

	Jan.	Feb.	Mar.	Apr.	Maj.	Jun.	Jul.	Aug.	Sep.	Okt.	Nov.	Dec.	Gns.
2001	78	120	92	76	79	72	50	76	73	125	128	88	88,0
2002	146	178	139	66	76	102	68	50	54	106	79	102	97,2
2003	145	43	85	110	68	89	49	75	71	81	87	145	87,3
2004	93	94	118	80	98	100	64	63	113	116	106	130	97,9
2005	196	113	96	83	71	76	51	72	63	72	99	122	93,0
2006	82												81,6

Månedsfordeling baseret på seneste 10 år

Gns.	121	140	113	87	80	83	64	65	80	111	101	112	96,4
Min.	58	43	85	54	68	58	45	24	54	72	66	70	87,3
Max.	196	224	142	145	98	102	110	101	118	186	131	157	111,6