

# Nøgletal januar 2007

## Vindmøller i Danmark

	Afgang jan.07	Tilgang jan.07	Status
Antal	0	1	5.267
MW	0,000	0,225	3.135

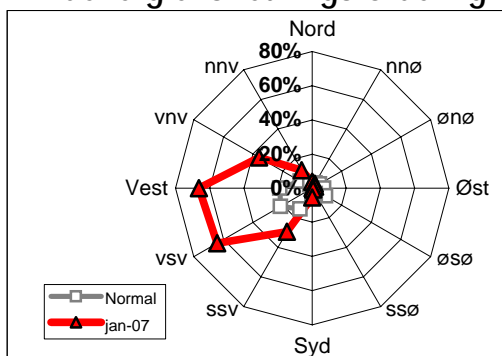
## Vindmøllers elproduktion

	Jan.07 (GWh)	Seneste 12 måneder (GWh)	Seneste 12 mdr. korr. til normalt vind-år (GWh)
Vindkraft	1.225	6.816	7.023
Elforbrug	3.409	35.858	35.858
Vinddækning	35,9%	19,0%	19,6%

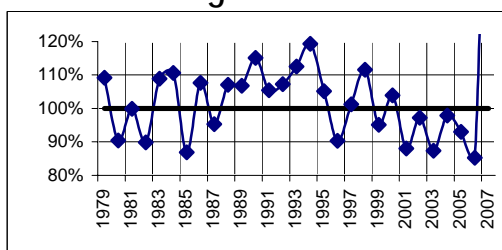
## Miljøforbedring pga. vindkraft

Når vindkraft erstatter kul	g/kWh	Jan.07 (ton)	Seneste 12 mdr. (ton)
Sparet kul	327	400.703	2.228.831
CO <sub>2</sub>	780	955.807	5.316.476
SO <sub>2</sub>	0,13	159	886
NO <sub>x</sub>	1,17	1.434	7.975
Slagger/ flyveaske	40	49.016	272.640
Andel af DK's årlige CO <sub>2</sub> reduktionsforpligtelse (1990-2010)			48,7%

## Vindenergiens retningsfordeling



## Vindens energiindhold

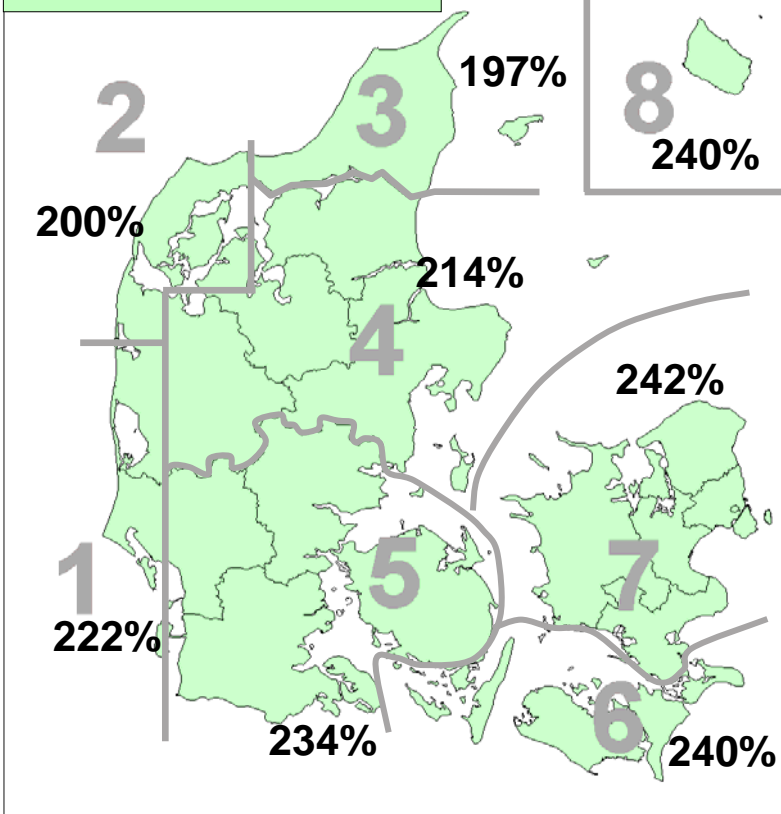


Datakilder: Energistyrelsens stamdataregister for vindmøller samt Risø's vindmålinger.  
Før december 2003: Naturlig Energi  
Beregning: EMD, Aalborg - [www.vindstat.dk](http://www.vindstat.dk)

## Vindens energiindhold

NOTE: Fra jan.06 nye indeks, også bagud

**Landsindeks: 224%**



## Vindens energiindhold lokalt seneste 12 måneder

Om-råde	Feb. 06	Mar. 06	Apr. 06	Maj. 06	Jun. 06	Jul. 06	Aug. 06	Sep. 06	Okt. 06	Nov. 06	Dec. 06	Jan. 07	Gns.
1	58	84	93	112	61	30	40	87	81	160	155	222	98,6
2	65	82	86	97	69	37	42	86	70	153	156	200	95,3
3	69	71	82	87	63	42	36	81	68	145	170	197	92,5
4	64	78	84	97	59	35	35	85	73	146	161	214	94,3
5	63	96	91	108	51	30	39	82	89	144	166	234	99,4
6	62	94	82	106	44	27	56	80	96	146	172	240	100,5
7	56	79	82	103	43	28	43	87	92	141	177	242	97,8
8	60	101	79	89	39	26	53	76	100	131	182	240	98,0
Gns.	62	86	85	100	54	32	43	83	84	146	168	224	97,1

## Vindens energiindhold på landsplan

	Jan.	Feb.	Mar.	Apr.	Maj.	Jun.	Jul.	Aug.	Sep.	Okt.	Nov.	Dec.	Gns.
2002	146	178	139	66	76	102	68	50	54	106	79	102	97,2
2003	145	43	85	110	68	89	49	75	71	81	87	145	87,3
2004	93	94	118	80	98	100	64	63	113	116	106	130	97,9
2005	196	113	96	83	71	76	51	72	63	72	99	122	93,0
2006	82	62	86	85	100	54	32	43	83	84	146	168	85,2
2007	224												223,5

## Månedsfordeling baseret på seneste 10 år

Gns.	137	132	111	90	80	81	58	62	82	110	103	121	97,4
Min.	78	43	85	61	68	54	32	24	54	72	66	88	85,2
Max.	224	224	142	145	100	102	110	101	118	186	146	168	115,1