

# Nøgletal januar 2008

## Vindmøller i Danmark

	Afgang jan.08	Tilgang jan.08	Status
Antal	2	1	5.211
MW	0,320	0,011	3.123

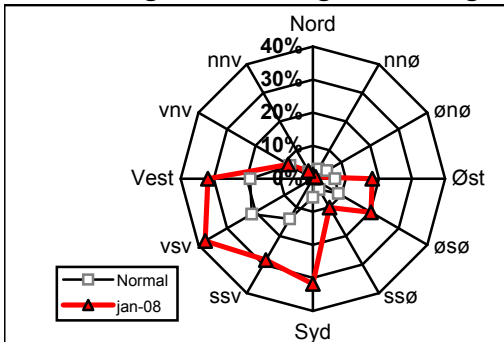
## Vindmøllers elproduktion

	Jan.08 (GWh)	Seneste 12 måneder (GWh)	Seneste 12 mdr. korr. til normalt vind-år (GWh)
Vindkraft	1.087	7.034	6.774
Elforbrug	3.446	36.143	36.143
Vinddækning	31,5%	19,5%	18,7%

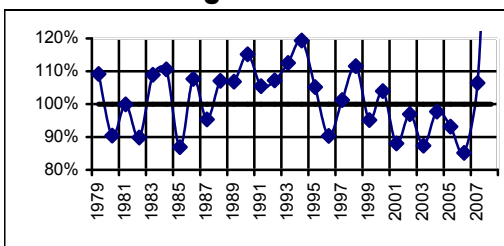
## Miljøforbedring pga. vindkraft

Når vindkraft erstatte kul	g/kWh	Jan.08 (ton)	Seneste 12 mdr. (ton)
Sparet kul	364	395.721	2.560.389
CO <sub>2</sub>	856	930.596	6.021.135
SO <sub>2</sub>	0,27	294	1.899
NO <sub>x</sub>	1,04	1.131	7.315
Partikler	0,03	33	211
Slagger/ aske	54	58.706	379.838
Andel af DK's årlige CO <sub>2</sub> reduktionsforpligtelse (1990-2010)			55,1%

## Vindenergiens retningsfordeling



## Vindens energiindhold

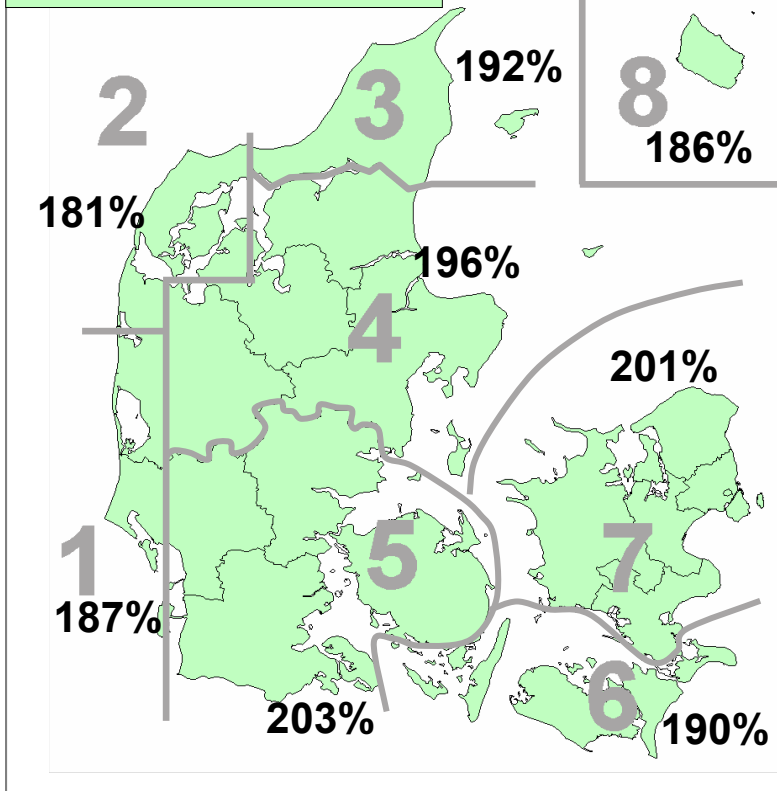


Datakilder: Energistyrelsens stamdataregister for vindmøller samt Risøs vindmålinger.  
Før december 2003: Naturlig Energi  
Beregning: EMD, Aalborg - www.vindstat.dk

## Vindens energiindhold

Version 2006

Landsindeks: 192%



## Vindens energiindhold lokalt seneste 12 måneder

Om- råde	Feb. 07	Mar. 07	Apr. 07	Maj. 07	Jun. 07	Jul. 07	Aug. 07	Sep. 07	Okt. 07	Nov. 07	Dec. 07	Jan. 08	Gns.
1	111	127	101	76	47	99	84	139	55	129	99	187	104,5
2	119	119	107	78	45	104	87	140	61	127	97	181	105,4
3	129	122	115	80	48	108	87	130	57	113	87	192	105,7
4	120	131	111	74	45	97	82	131	53	118	98	196	104,6
5	114	141	98	76	48	86	71	124	50	119	109	203	103,3
6	106	131	98	66	54	92	68	117	56	125	108	190	100,8
7	124	129	102	66	44	90	72	119	50	125	110	201	102,7
8	117	130	89	60	74	89	79	106	68	120	128	186	103,7
Gns.	117	129	103	72	51	96	79	126	56	122	104	192	103,8

## Vindens energiindhold på landsplan

	Jan.	Feb.	Mar.	Apr.	Maj.	Jun.	Jul.	Aug.	Sep.	Okt.	Nov.	Dec.	Gns.
2003	143	43	85	110	68	89	50	75	72	81	87	144	87,3
2004	92	93	117	81	99	99	65	63	113	116	106	129	97,8
2005	193	112	97	84	72	76	53	74	65	71	100	121	93,2
2006	81	62	86	85	100	54	32	43	83	84	146	168	85,2
2007	224	117	129	103	72	51	96	79	126	56	122	104	106,5
2008	192												192,0

## Månedsfordeling baseret på seneste 10 år

Gns.	145	121	110	86	79	79	63	68	83	105	106	122	104,6
Min.	78	43	85	61	68	51	32	43	55	56	66	88	85,2
Max.	224	196	137	113	100	103	110	101	126	186	146	168	192,0