

Nøgletal januar 2010

Vindmøller i Danmark

	Afgang jan.10	Tilgang jan.10	Status
Antal	17	3	5.096
MW	1,33	0,01	3.487

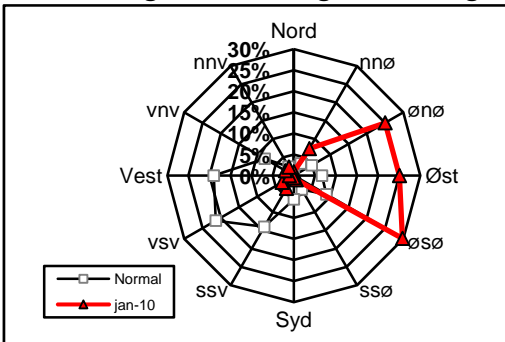
Vindmøllers elproduktion

	Jan.10 (GWh)	Seneste 12 måneder (GWh)	Seneste 12 mdr. korr. til normalt vind-år (GWh)
Vindkraft	761	6.841	7.796
Elforbrug	3.489	34.656	34.656
Vinddækning	21,8%	19,7%	22,5%

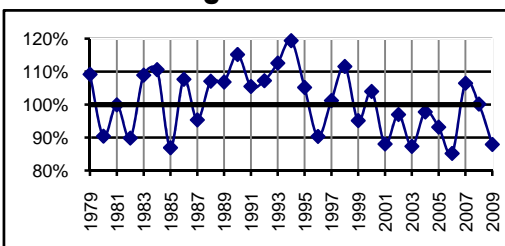
Miljøforbedring pga. vindkraft

Når vindkraft erstatter kul	g/kWh	Jan.10 (ton)	Seneste 12 mdr. (ton)
Sparet kul	364	276.910	2.490.203
CO ₂	856	651.196	5.856.081
SO ₂	0,27	205	1.847
NO _x	1,04	791	7.115
Partikler	0,03	23	205
Slagger/ aske	54	41.080	369.426
Andel af DK's årlige CO ₂ reduktionsforpligtelse (1990-2010)			53,6%

Vindenergiens retningsfordeling



Vindens energiindhold

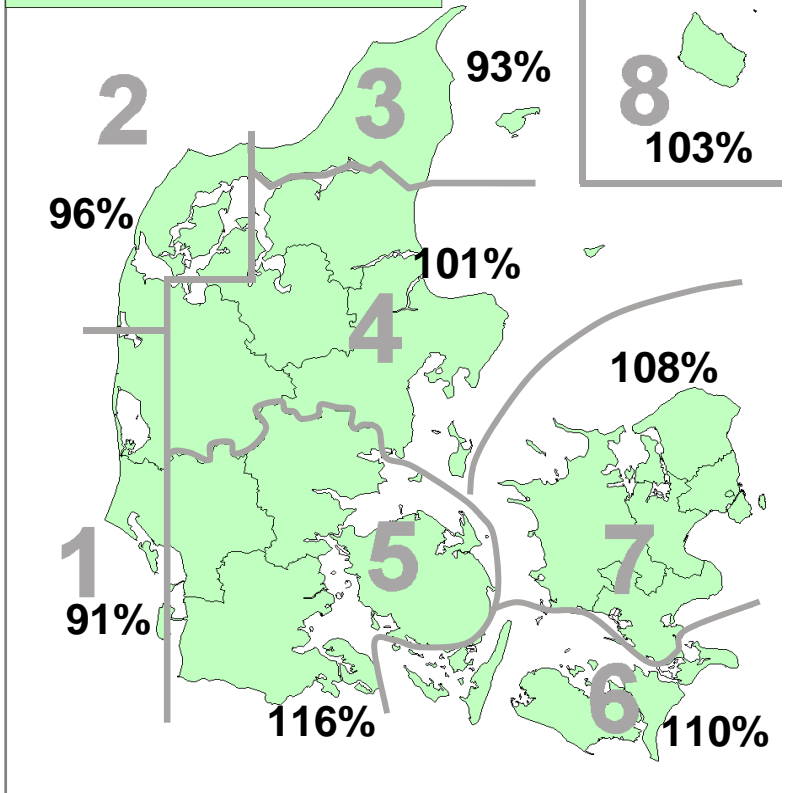


Datakilder: Energistyrelsens stamdataregister for vindmøller samt Risøs vindmålinger.
Før december 2003: Naturlig Energi
Beregning: EMD, Aalborg - www.vindstat.dk

Vindens energiindhold

Version 2006

Landsindeks: 102%



Vindens energiindhold lokalt seneste 12 måneder

Om-råde	Feb. 09	Mar. 09	Apr. 09	Maj. 09	Jun. 09	Jul. 09	Aug. 09	Sep. 09	Okt. 09	Nov. 09	Dec. 09	Jan. 10	Gns.
1	63	91	45	98	95	70	78	99	104	129	72	91	86,1
2	61	99	43	95	80	69	81	105	98	132	79	96	86,6
3	54	107	45	98	57	68	84	108	94	136	69	93	84,5
4	67	101	50	93	76	64	76	95	97	133	76	101	85,8
5	77	95	60	97	87	63	67	86	104	135	76	116	88,6
6	85	94	66	97	94	68	72	96	104	132	82	110	91,8
7	84	99	62	89	90	62	76	98	101	136	78	108	90,0
8	86	79	74	85	97	62	70	101	101	134	70	103	88,6
Gns.	72	96	56	94	85	66	75	98	101	133	75	102	87,8

Vindens energiindhold på landsplan

	Jan.	Feb.	Mar.	Apr.	Maj.	Jun.	Jul.	Aug.	Sep.	Okt.	Nov.	Dec.	Gns.
2005	193	112	97	84	72	76	53	74	65	71	100	121	93,2
2006	81	62	86	85	100	54	32	43	83	84	146	168	85,2
2007	224	117	129	103	72	51	96	79	126	56	122	104	106,5
2008	192	159	140	49	40	95	60	82	61	120	133	72	100,2
2009	104	72	96	56	94	85	66	75	98	101	133	75	87,9
2010	102												102,2

Månedsfordeling baseret på seneste 10 år

Gns.	135	103	107	77	79	81	61	69	85	96	117	108	93,7
Min.	78	43	85	49	40	51	32	43	55	56	79	72	85,2
Max.	224	177	140	110	100	103	96	82	126	125	146	168	106,5