

Nøgletal januar 2011

Vindmøller i Danmark

	Afgang jan.11	Tilgang jan.11	Status
Antal	4	2	5.033
MW	2,44	3,01	3.806

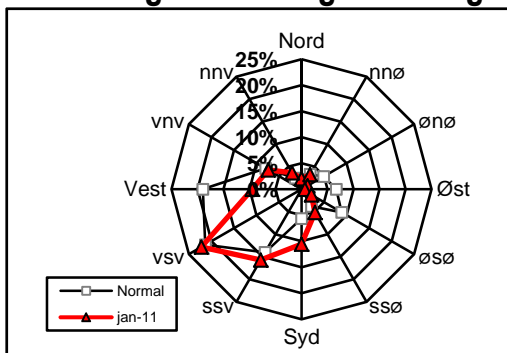
Vindmøllers elproduktion

	Jan.11 (GWh)	Seneste 12 måneder (GWh)	Seneste 12 mdr. korr. til normalt vind-år (GWh)
Vindkraft	732	7.778	9.402
Elforbrug	3.393	35.537	35.537
Vinddækning	21,6%	21,9%	26,5%

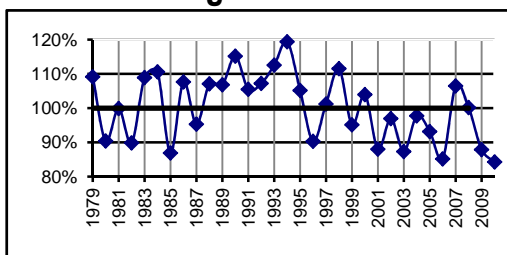
Miljøforbedring pga. vindkraft

Når vindkraft erstatte kul	g/kWh	Jan.11 (ton)	Seneste 12 mdr. (ton)
Sparet kul	338	247.580	2.628.940
CO ₂	784	574.268	6.097.897
SO ₂	0,11	81	856
NO _x	0,23	168	1.789
Partikler	0,03	22	233
Slagger/ aske	51	37.357	396.674
Andel af DK's årlige CO ₂ reduktionsforpligtelse (1990-2010)			55,8%

Vindenergiens retningsfordeling



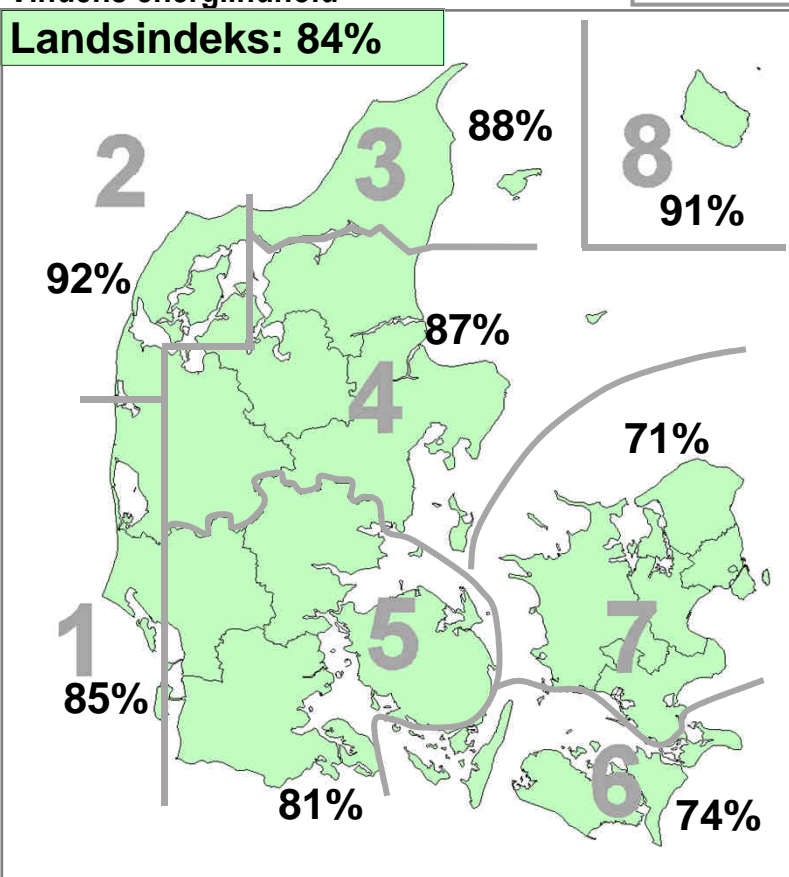
Vindens energiindhold



Datakilder: Energistyrelsens stamdataregister for vindmøller samt Risø's vindmålinger.
Før december 2003: Naturlig Energi
Beregning: EMD, Aalborg - www.vindstat.dk

Vindens energiindhold

Version 2006



Vindens energiindhold lokalt seneste 12 måneder

Område	Feb. 10	Mar. 10	Apr. 10	Maj. 10	Jun. 10	Jul. 10	Aug. 10	Sep. 10	Okt. 10	Nov. 10	Dec. 10	Jan. 11	Gns.
1	56	87	82	92	57	58	68	94	97	101	68	85	78,8
2	57	89	91	90	73	57	76	103	98	122	72	92	85,1
3	54	76	103	79	77	51	82	95	102	118	69	88	82,7
4	61	86	93	84	66	53	71	94	101	115	78	87	82,5
5	79	95	87	85	48	51	60	86	98	105	87	81	80,3
6	86	96	86	88	50	44	61	93	109	114	111	74	84,2
7	85	87	83	76	46	43	65	98	106	109	97	71	80,6
8	66	86	80	84	59	48	67	115	103	124	129	91	87,6
Gns.	68	88	88	85	60	51	69	97	102	113	89	84	82,7

Vindens energiindhold på landsplan

	Jan.	Feb.	Mar.	Apr.	Maj.	Jun.	Jul.	Aug.	Sep.	Okt.	Nov.	Dec.	Gns.
2006	81	62	86	85	100	54	32	43	83	84	146	168	85,2
2007	223,5	117,3	128,7	102,6	72,0	50,6	95,7	78,6	125,7	56,3	122,1	104,5	106,5
2008	192	159	140	49	40	95	60	82	61	120	133	72	100,2
2009	104,0	72,0	95,7	55,7	94,0	84,5	65,8	75,5	98,5	100,5	133,4	75,3	87,9
2010	102	68	88	88	85	60	51	69	97	102	113	89	84,3
2011	83,7												83,7

Månedsfordeling baseret på seneste 10 år

Gns.	136	102	107	80	78	78	59	69	84	96	115	109	93,2
Min.	81	43	85	49	40	51	32	43	55	56	79	72	84,3
Max.	224	177	140	110	100	103	96	82	126	125	146	168	106,5