

Nøgletal januar 2015

Vindmøller i Danmark

	Afgang jan.15	Tilgang jan.15	Status
Antal	0	3	5.193
MW	0,00	9,90	4.859

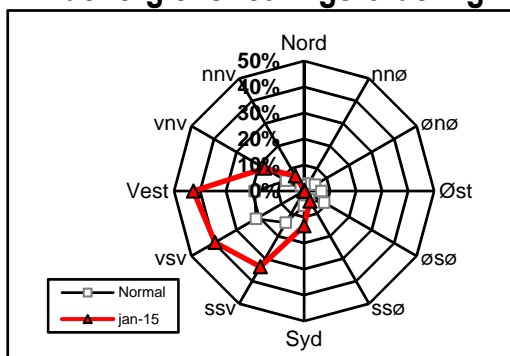
Vindmøllers elproduktion

	Jan.15 (GWh)	Seneste 12 måneder (GWh)	Seneste 12 mdr. korr. til normalt vind-år (GWh)
Vindkraft	1.568	12.612	13.129
Elforbrug	3.187	33.371	33.371
Vinddækning	49,2%	37,8%	39,3%

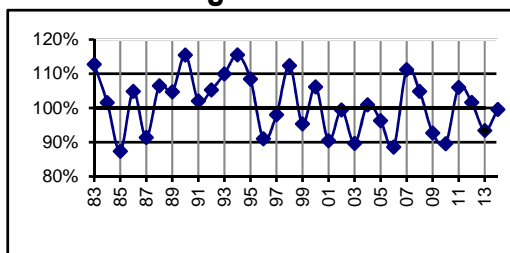
Miljøforbedring pga. vindkraft

Når vindkraft erstatter kul	g/kWh	Jan.15 (ton)	Seneste 12 mdr. (ton)
Sparet kul	325	509.534	4.098.957
CO ₂	746	1.169.575	9.408.682
SO ₂	0,08	125	1.009
NO _x	0,22	345	2.775
Partikler	0,03	47	378
Slagger/ aske	53,7	84.191	677.274

Vindenergiens retningsfordeling



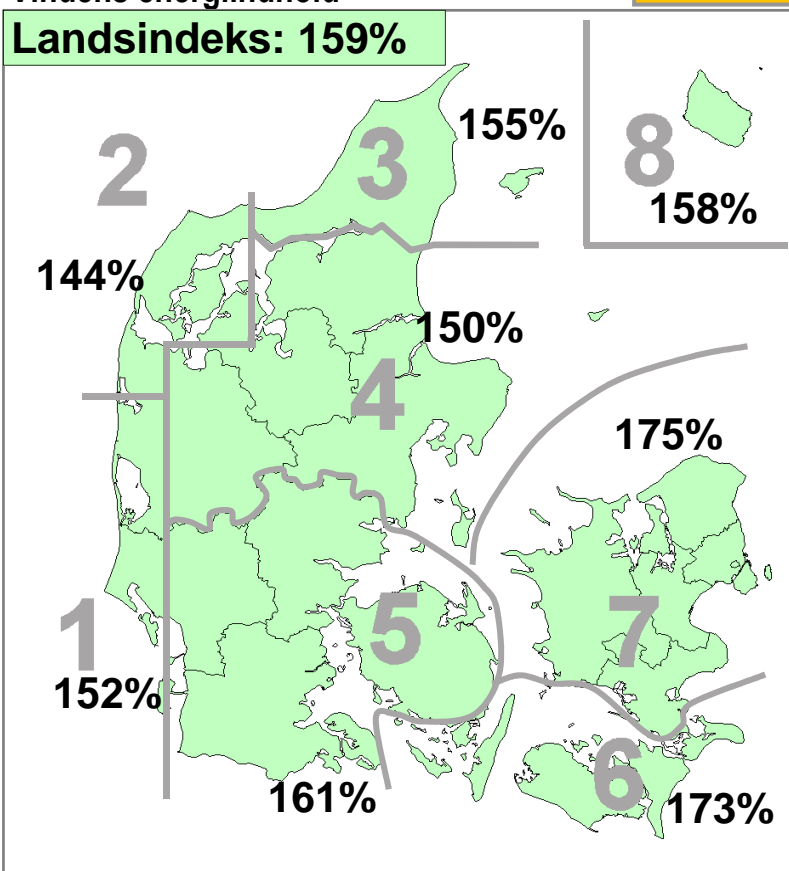
Vindens energiindhold



Datakilder: Energistyrelsens stamdataregister for vindmøller samt Risø's vindmålinger.
Før december 2003: Naturlig Energi
Beregning: EMD, Aalborg - www.vindstat.dk

Vindens energiindhold

Version 2013



Vindens energiindhold lokalt seneste 12 måneder

Om-råde	Feb. 14	Mar. 14	Apr. 14	Maj. 14	Jun. 14	Jul. 14	Aug. 14	Sep. 14	Okt. 14	Nov. 14	Dec. 14	Jan. 15	Gns.
1	147	118	96	59	75	46	95	61	102	94	118	152	96,8
2	135	129	93	54	59	43	99	63	106	103	124	144	96,0
3	131	145	87	45	40	45	94	54	119	95	116	155	93,8
4	130	129	90	51	52	44	91	57	105	110	120	150	94,1
5	135	112	100	60	64	51	79	59	91	106	136	161	96,1
6	111	101	103	74	56	63	90	73	76	91	162	173	97,8
7	111	111	97	56	50	52	92	70	86	104	145	175	95,7
8	103	103	105	73	41	76	90	89	88	89	164	158	98,2
Gns.	125	118	96	59	55	53	91	66	97	99	136	159	96,1

Vindens energiindhold på landsplan

	Jan.	Feb.	Mar.	Apr.	Maj.	Jun.	Jul.	Aug.	Sep.	Okt.	Nov.	Dec.	Gns.
2010	109	72	94	93	89	63	54	73	103	108	121	96	89,6
2011	91	154	122	98	102	66	64	84	95	124	92	180	106,0
2012	147	121	134	86	93	90	67	56	109	98	97	122	101,7
2013	106	63	136	102	70	82	54	67	65	109	97	170	93,4
2014	201	125	118	96	59	55	53	91	66	97	99	136	99,6
2015	159												158,5

Månedsfordeling baseret på seneste 10 år

Gns.	148	109	119	88	79	71	61	75	89	101	117	128	98,7
Min.	85	63	89	52	42	53	33	45	65	59	92	76	88,6
Max.	233	165	146	107	104	99	100	91	131	125	152	180	111,2