

Nøgletal januar 2018

Se indeks for tidligere måneder på www.dkvind.dk eller www.vindstat.dk

Vindmøller i Danmark

	Afgang jan. 18	Tilgang jan. 18	Status
Antal	1	31	6.187
MW	0,15	91,78	5.612

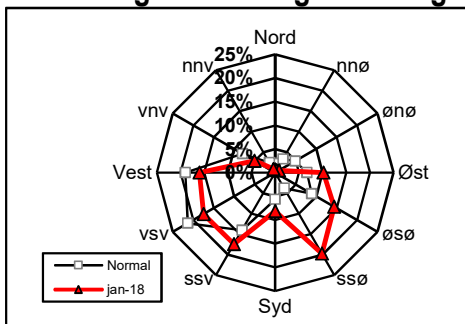
Vindmøllers elproduktion

	Jan. 18 (GWh)	Seneste 12 måneder (GWh)	Seneste 12 mdr. korr. til normalt vind- år (GWh)
Vindkraft	1.368	14.973	14.462
Elforbrug	3.259	34.046	34.046
Vinddækning	42,0%	44,0%	42,5%

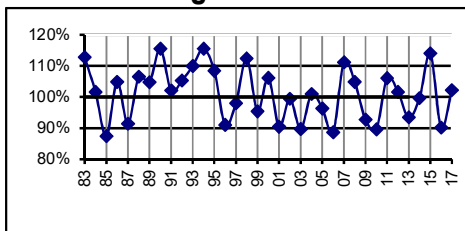
Miljøforbedring pga. vindkraft

Når vindkraft erstatte kul	g/kWh	Jan. 18 (ton)	Seneste 12 mdr. (ton)
Sparet kul	332	454.254	4.971.151
CO ₂	772	1.056.278	11.559.424
SO ₂	0,07	96	1.048
NO _x	0,18	246	2.695
Partikler	0,02	27	299
Slagger/ aske	52,3	71.559	783.106

Vindenergiens retningsfordeling



Vindens energiindhold

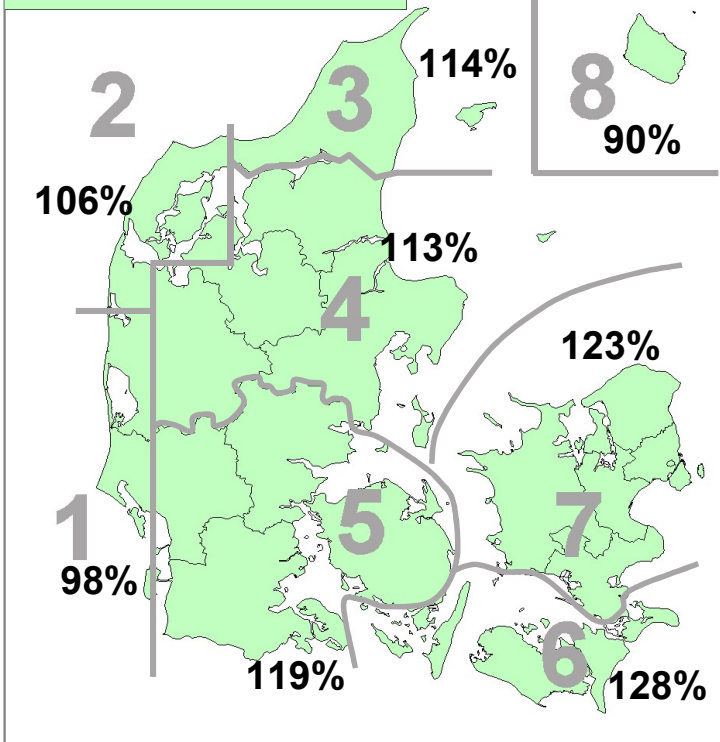


Datakilder: Energistyrelsens stamdataregister for vindmøller samt Risø's vindmålinger.
Før december 2003: Naturlig Energi
Beregning: EMD, Aalborg - www.vindstat.dk

Vindens energiindhold

Version 2013

Landsindeks: 112%



Vindens energiindhold lokalt seneste 12 måneder

Om- råde	Feb. 17	Mar. 17	Apr. 17	Maj. 17	Jun. 17	Jul. 17	Aug. 17	Sep. 17	Okt. 17	Nov. 17	Dec. 17	Jan. 18	Gns.
1	118	93	124	81	98	75	76	49	133	99	125	98	97,6
2	122	115	133	84	116	84	76	58	132	108	140	106	106,3
3	120	122	140	75	123	85	69	62	143	106	149	114	109,0
4	126	114	129	85	115	74	72	59	124	97	141	113	104,2
5	138	101	125	92	97	62	69	60	120	90	139	119	101,1
6	125	97	124	98	104	55	68	79	131	115	167	128	107,6
7	128	95	124	90	112	58	72	79	135	110	159	123	107,0
8	117	95	109	59	104	74	71	58	112	125	132	90	95,5
Gns.	124	104	126	83	109	71	71	63	129	106	144	112	103,5

Vindens energiindhold på landsplan

	Jan.	Feb.	Mar.	Apr.	Maj.	Jun.	Jul.	Aug.	Sep.	Okt.	Nov.	Dec.	Gns.
2013	106	63	136	102	70	82	54	67	65	109	97	170	93,4
2014	201	125	118	96	59	55	53	91	66	97	99	136	99,6
2015	159	115	118	104	117	92	102	70	82	81	136	193	114,0
2016	134	118	66	93	67	54	66	84	58	102	108	131	90,2
2017	96	124	104	126	83	109	71	71	63	129	106	144	102,3
2018	112												111,5

Månedsfordeling baseret på seneste 10 år

Gns.	125	109	110	98	86	81	67	75	81	108	110	140	99,2
Min.	91	63	66	59	59	54	53	56	58	81	92	81	89,6
Max.	201	154	136	126	117	109	102	91	109	129	141	193	114,0